



Período analisado Sem 1 03/01/2021 à Sem 50 18/12/2021

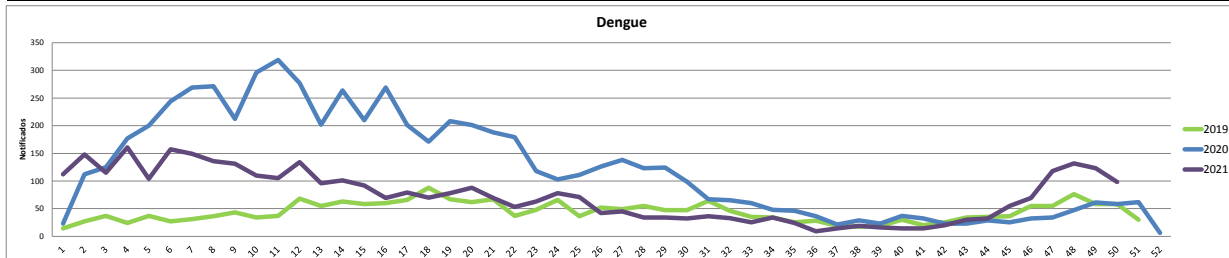
TODO CASO GRAVE OU ÓBITO SUSPEITO DE DENGUE, ZIKA E CHIKUNGUNYA DEVE SER INFORMADO IMEDIATAMENTE À COORDENAÇÃO ESTADUAL

## DENGUE

Dengue - 2021		Dengue - 2020	
Total de casos Notificados	3671	Total de casos Notificados	6356
Total de casos Confirmados	1654	Total de casos Confirmados	3274
Total de casos em Investigação	530	Total de casos em Investigação	3072
Total de casos Descartados	1487	Total de casos Descartados	10
Total de óbitos	2	Total de óbitos	3

2021 em relação a 2020 - NOTIFICADOS		
Os dados parciais registram redução de	-42,24%	14%
com relação ao total de casos NOTIFICADOS no mesmo período de 2020, com desses casos ainda não concluídos.		
2021 em relação a 2020 - CONFIRMADOS		
Já referente aos casos CONFIRMADOS, houve redução de	-49%	
Com relação mesmo período do ano de 2020.		

Gráfico Comparativo entre o número de casos notificados de DENGUE por semana epidemiológica entre os anos de 2019, 2020 e 2021.

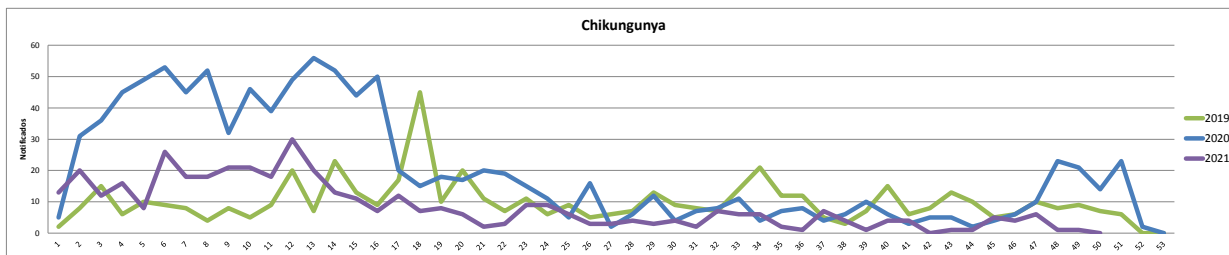


## CHIKUNGUNYA

Chikungunya - 2021		Chikungunya - 2020	
Total de casos Notificados	416	Total de casos Notificados	1028
Total de casos Confirmados	68	Total de casos Confirmados	56
Total de casos em Investigação	69	Total de casos em Investigação	94
Total de casos Descartados	279	Total de casos Descartados	878
Total de óbitos	0	Total de óbitos	0

2021 em relação a 2020 - NOTIFICADOS		
Os dados parciais registram redução de	-59,53%	17%
com relação ao total de casos NOTIFICADOS no mesmo período de 2020, com desses casos ainda não concluídos.		
2021 em relação a 2020 - CONFIRMADOS		
Já referente aos casos CONFIRMADOS, houve aumento de	21%	
Com relação mesmo período do ano de 2020.		

Gráfico Comparativo entre o número de casos notificados de CHIKUNGUNYA por semana epidemiológica entre os anos de 2019, 2020 e 2021.



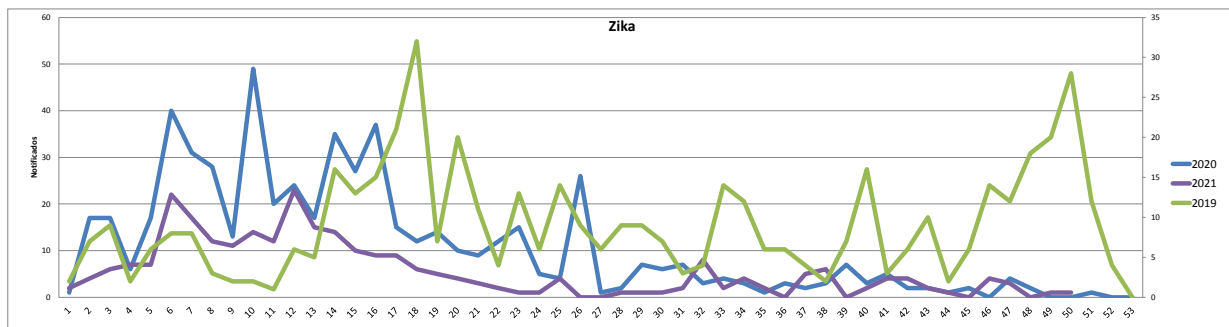
OBS : Os dados de Chikungunya correspondem a semana 01 à 50 de 2021 devido a disponibilização de dados no SINAN WEB.

## ZIKA

Zika - 2021		Zika - 2020	
Total de casos Notificados	275	Total de casos Notificados	571
Total de casos Confirmados	42	Total de casos Confirmados	70
Total de casos em Investigação	26	Total de casos em Investigação	26
Total de casos Descartados	207	Total de casos Descartados	425
Total de óbitos	0	Total de óbitos	0

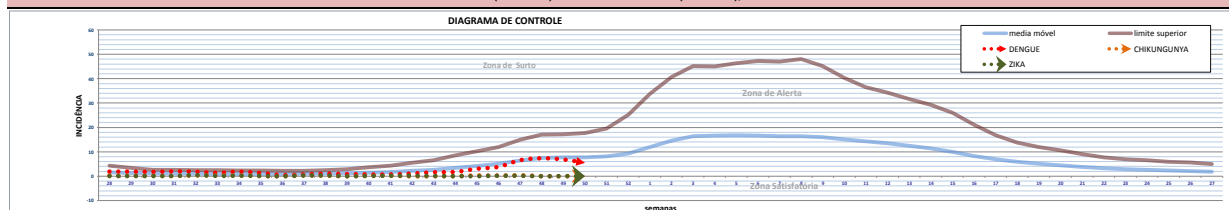
2021 em relação a 2020 - NOTIFICADOS		
Os dados parciais registram redução de	-51,84%	9%
com relação ao total de casos NOTIFICADOS no mesmo período de 2020, com desses casos ainda não concluídos.		
2021 em relação a 2020 - CONFIRMADOS		
Já referente aos casos CONFIRMADOS, houve redução de	-40%	
com relação mesmo período do ano de 2020.		

Gráfico Comparativo entre o número de casos notificados de ZIKA por semana epidemiológica entre os anos de 2019, 2020 e 2021.



OBS : Os dados de Zika correspondem a semana 01 à 50 de 2021 devido a disponibilização de dados no SINAN OFFLINE.

Gráfico da semana 28 de 2021 (11/07/2021) até a semana 27 de 2022 (17/07/2022), dados referente semana 28 a 50.



CONTROLE VETORIAL

Resultado do último Levantamento Entomológico (LRAa/LIA) realizado no mês de OUT/NOV 2021.

Municípios da 1ª Regional de Saúde de Ji-Paraná	IIP	Situação	Criadouro
Alvorada d'Oeste	2,4	Alerta	SD
Costa Marques	0	Satisfatório	SD
Governador Jorge Teixeira	0,8	Satisfatório	D1 e D2
Jaru	5,8	Risco	D2
Ji-Paraná	4,8	Risco	D2
Mirante da Serra	2	Alerta	D2
Nova União	0	Satisfatório	0
Ouro Preto do Oeste	4,9	Risco	D2
Presidente Médici	0,6	Satisfatório	A2
São Francisco do Guaporé	3	Alerta	D2
Teixeirópolis	4,3	Risco	A2
Theobroma	2,5	Alerta	D2
Unupá	4,3	Risco	D2
Vale do Anari	2,5	Alerta	D2
Vale do Paraíso	1,3	Alerta	D2

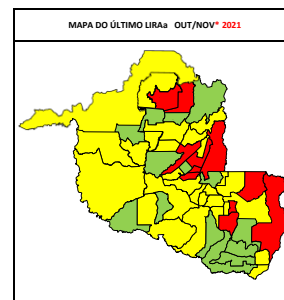
Municípios da 4ª Regional de Saúde de Ariquemes	IIP	Situação	Criadouro
Alto Paraíso	0,7	Satisfatório	C
Ariquemes	3,8	Alerta	D2
Buritis	0,5	Satisfatório	A2
Cacaulândia	1	Alerta	D1
Campo Novo de Rondônia	1,3	Alerta	D2
Cujubim	4,2	Risco	D1 e D2
Machadinho d'Oeste	0,8	Satisfatório	D2
Monte Negro	3,3	Alerta	D2
Rio Crespo	0,9	Satisfatório	A2

Municípios da 6ª Regional de Saúde de Porto Velho	IIP	Situação	Criadouro
Candeias do Jamari	2,3	Alerta	SD
Guajará-Mirim	2,9	Alerta	B e D1
Itapua do Oeste	7,7	Risco	SD
Nova Mamoré	3,5	Alerta	D1 e D2
Porto Velho	2,4	Alerta	A2 e D2

Municípios da 2ª Regional de Saúde de Cacoal	IIP	Situação	Criadouro
Cacoal	1,7	Alerta	D2
Espigão d'Oeste	5,2	Risco	D2
Ministro Andreazza	2,4	Alerta	D1
Pimenta Bueno	1,8	Alerta	D2
Primavera de Rondônia	3,9	Alerta	D2
São Felipe d'Oeste	1,5	Alerta	D2

Municípios da 3ª Regional de Saúde de Vilhena	IIP	Situação	Criadouro
Cabixi	2,2	Alerta	A2 e D1
Cerejeiras	0,7	Satisfatório	D2
Chupinguiá	0,5	Satisfatório	D1
Colorado do Oeste	1,7	Alerta	D2
Cumbiara	0,4	Satisfatório	D2
Pimenteiras do Oeste	0,8	Satisfatório	D2
Vilhena	4,3	Risco	D2

Municípios da 5ª Regional de Saúde de Rolim de Moura	IIP	Situação	Criadouro
Alta Floresta d'Oeste	1,6	Alerta	0
Alto Alegre dos Parecis	0,9	Satisfatório	D2
Castanheiras	1,8	Alerta	D2
Nova Brasilândia d'Oeste	2,1	Alerta	D2
Novo Horizonte do Oeste	1,6	Alerta	SD
Parecis	5,2	Risco	SD
Rolim de Moura	2	Alerta	D2
Santa Luzia d'Oeste	1,3	Alerta	B
São Miguel do Guaporé	1,8	Alerta	0
Seringueiras	0	Satisfatório	0



Escala de %	Condição
0,0 +	Satisfatório
1,0 +	Alerta
3,9 +	Risco
SD	Sem Dados

Criadouro Predominante: A1- Caixa d'água (elevado), A2- Outros depósitos de armazenamento de água (baixo), B- Pequenos depósitos móveis, C- Depósitos fixos, D1- Pneus e outros materiais rodantes, D2- Lixo (recipientes plásticos, latas) sucatas, entulhos, E- Depósitos naturais.

Os dados constantes neste boletim tem fonte no SINAN ONLINE, GAL e SISPNCD, sendo portanto parciais e passíveis de alterações.

Telefone: (69) 3212-8422

e-mail: agevisa.dengue@gmail.com

ATUALIZAÇÃO

23/12/2021

Elaborado por: Joana D'Arc Neves Costa - BIIMÉDICA

NDTV - Núcleo de Doenças Transmitidas por Vetor

Avaliado por: Cesarino Junior Lima Apregio - MÉDICO VETERINÁRIO, Glauciane da Silva Bifano Tavares - BIÓLOGA

GTVAM - Gerência Técnica de Vigilância Epidemiológica e Ambiental

## ANEXO 1-PERFIL DOS MUNICÍPIOS

Municípios	População estimada 2019 (IBGE)	Período analisado: de 03/01/2021 á 18/12/2021												Elaborado por: Joana D'Arc Neves Costa - Biomédica/ NDTV Avaliado por :Cesarino Junior Lima Aprigio - GERENTE GTVAM, Glauciane da Silva Bifano Tavares - Bióloga												Controle Vetorial		
		Dengue									Zika			Chikungunya			Febre Amarela											
		N.º Casos registrados no SINAN ONLINE			Condição Epidemiológica		Classificação e óbitos confirmados			Sorotipo viral Isolado (2021)	Casos Notificados de Zika Virus (Fonte SINAN NET-2021)		Incidencia casos	Maior Zona Atingida no ano	Casos Notificados de Chikungunya (Fonte SINAN ONLINE-2021)			Incidencia casos provaveis	Maior Zona Atingida no ano	Casos Notificados de Febre Amarela (Fonte SINAN ONLINE-2021)			Incidencia casos provaveis	Maior Zona Atingida no ano	Levantamento Vetorial (OUT/NOV-2021)		Índexis Vistoriados	
Susp	desc	Confir.	Incidência4	Maior Zona Atingida no ano	DSA1	Graves	Óbitos	Susp	desc	Confir.	Susp	Desc	Confir.	Susp	Desc	Confir.	Susp	desc	Confir.	Ilp2	Chad. Pred 3	5º CICLO% 2021						
Alta Floresta d'Oeste	22.945	32	17	2	65	Satisfatória	0	0	0		0	0	0	0	Satisfatória	0	0	0	0	Satisfatória	0	0	0	0	Satisfatória	1,6	0	37%
Alto Alegre dos Parecis	13.241	25	8	4	128	Alerta	0	0	0		0	0	0	0	Satisfatória	1	0	1	8	Satisfatória	0	0	0	0	Satisfatória	0,9	D2	135%
Alto Paraíso	21.428	33	5	27	131	Alerta	0	0	0		0	0	0	0	Satisfatória	0	0	0	0	Satisfatória	0	0	0	0	Satisfatória	0,7	C	21%
Alvorada d'Oeste	14.411	1	0	1	7	Satisfatória	0	0	0		0	0	0	0	Satisfatória	0	0	0	0	Satisfatória	0	0	0	0	Satisfatória	2,4	SD	123%
Ariquemes	107.863	75	29	33	43	Satisfatória	0	0	0		6	2	3	4	Satisfatória	8	5	2	3	Satisfatória	0	0	0	0	Satisfatória	3,8	D2	80%
Buritis	39.654	269	67	197	509	Surto	0	0	0		0	0	0	0	Satisfatória	0	0	0	0	Satisfatória	1	1	0	0	Satisfatória	0,5	A2	94%
Cabixi	5.312	3	2	1	19	Satisfatória	0	0	0		1	1	0	0	Satisfatória	1	1	0	0	Satisfatória	0	0	0	0	Satisfatória	2,2	A2 e D1	107%
Cacaulândia	6.230	6	0	4	96	Satisfatória	0	0	0		0	0	0	0	Satisfatória	0	0	0	0	Satisfatória	0	0	0	0	Satisfatória	1,0	D1	71%
Cacoal	85.359	200	73	126	149	Alerta	2	0	0		17	14	3	4	Satisfatória	21	17	4	5	Satisfatória	0	0	0	0	Satisfatória	1,7	D2	24%
Campo Novo de Rondônia	14.139	77	21	26	396	Surto	1	0	0		0	0	0	0	Satisfatória	0	0	0	0	Satisfatória	0	0	0	0	Satisfatória	1,3	D2	97%
Candeias do Jamari	26.693	24	7	6	64	Satisfatória	0	0	0		0	0	0	0	Satisfatória	2	0	1	7	Satisfatória	0	0	0	0	Satisfatória	2,3	SD	55%
Castanheiras	3.052	35	7	10	917	Surto	0	0	0		0	0	0	0	Satisfatória	0	0	0	0	Satisfatória	0	0	0	0	Satisfatória	1,8	D2	0%
Cerejeiras	16.323	11	6	1	31	Satisfatória	0	0	0		0	0	0	0	Satisfatória	4	3	0	6	Satisfatória	0	0	0	0	Satisfatória	0,7	D2	80%
Chupinguaia	11.182	98	2	91	859	Surto	1	0	0		0	0	0	0	Satisfatória	1	0	1	9	Satisfatória	0	0	0	0	Satisfatória	0,5	D1	71%
Colorado do Oeste	15.882	26	20	5	38	Satisfatória	0	0	0		4	4	0	0	Satisfatória	16	1	14	94	Satisfatória	0	0	0	0	Satisfatória	1,7	D2	108%
Corumbiara	7.391	3	1	1	27	Satisfatória	0	0	0		0	0	0	0	Satisfatória	1	1	0	0	Satisfatória	0	0	0	0	Satisfatória	0,4	D2	138%
Costa Marques	18.331	38	4	33	185	Alerta	0	0	0		0	0	0	0	Satisfatória	0	0	0	0	Satisfatória	0	0	0	0	Satisfatória	0,0	SD	0%
Cujubim	25.215	32	20	5	48	Satisfatória	0	0	0		0	0	0	0	Satisfatória	0	0	0	0	Satisfatória	0	0	0	0	Satisfatória	4,2	D1 e D2	0%
Espigão d'Oeste	32.374	28	5	20	71	Satisfatória	0	0	0		0	0	0	0	Satisfatória	0	0	0	0	Satisfatória	0	0	0	0	Satisfatória	5,2	D2	28%
Gov. Jorge Teixeira	7.767	2	0	1	26	Satisfatória	0	0	0		0	0	0	0	Satisfatória	0	0	0	0	Satisfatória	0	0	0	0	Satisfatória	0,8	D1 e D2	168%
Guajará-Mirim	46.174	96	24	69	156	Alerta	0	0	0		0	0	0	0	Satisfatória	1	1	0	0	Satisfatória	1	1	0	0	Satisfatória	2,9	B e D1	16%
Itapuã do Oeste	10.458	125	65	59	574	Surto	0	0	0		0	0	0	0	Satisfatória	0	0	0	0	Satisfatória	0	0	0	0	Satisfatória	7,7	SD	89%
Jaru	51.775	97	53	40	85	Satisfatória	0	0	0		1	1	0	0	Satisfatória	0	0	0	0	Satisfatória	0	0	0	0	Satisfatória	5,8	D2	0%

Ji-Paraná	128.969	271	186	54	66	Satisfatória	0	0	0		34	24	10	8	Satisfatória	36	25	4	9	Satisfatória	0	0	0	0	Satisfatória	4,8	D2	39%
Machadinho d'Oeste	39.991	66	46	18	50	Satisfatória	0	0	0		2	0	1	5	Satisfatória	2	1	0	3	Satisfatória	1	0	0	3	Satisfatória	0,8	D2	32%
Ministro Andreazza	9.660	25	0	20	259	Alerta	0	0	0		0	0	0	0	Satisfatória	0	0	0	0	Satisfatória	0	0	0	0	Satisfatória	2,4	D1	99%
Mirante da Serra	10.947	2	1	1	9	Satisfatória	0	0	0		0	0	0	0	Satisfatória	0	0	0	0	Satisfatória	0	0	0	0	Satisfatória	2,0	D2	51%
Monte Negro	15.852	387	76	158	1962	Surto	0	0	0		0	0	0	0	Satisfatória	2	0	0	13	Satisfatória	0	0	0	0	Satisfatória	3,3	D2	128%
Nova Brasilândia	20.474	79	47	30	156	Alerta	3	0	0		0	0	0	0	Satisfatória	0	0	0	0	Satisfatória	0	0	0	0	Satisfatória	2,1	D2	94%
Nova Mamoré	30.583	13	0	8	43	Satisfatória	0	0	0		0	0	0	0	Satisfatória	0	0	0	0	Satisfatória	0	0	0	0	Satisfatória	3,5	D1 e D2	0%
Nova União	6.970	1	0	1	14	Satisfatória	0	0	0		0	0	0	0	Satisfatória	0	0	0	0	Satisfatória	0	0	0	0	Satisfatória	0,0	0	0%
Novo Horizonte do Oeste	8.538	16	2	10	164	Alerta	0	0	0		0	0	0	0	Satisfatória	0	0	0	0	Satisfatória	0	0	0	0	Satisfatória	1,6	SD	0%
Ouro Preto do Oeste	36.035	8	1	3	19	Satisfatória	0	0	0		1	1	0	0	Satisfatória	1	1	0	0	Satisfatória	0	0	0	0	Satisfatória	4,9	D2	46%
Parecis	6.074	142	51	48	1498	Surto	0	0	0		67	53	1	230	Alerta	81	54	5	445	Surto	0	0	0	0	Satisfatória	5,2	SD	44%
Pimenta Bueno	36.660	148	98	49	136	Alerta	0	0	0		0	0	0	0	Satisfatória	1	0	0	3	Satisfatória	0	0	0	0	Satisfatória	1,8	D2	86%
Pimenteiras do Oeste	2.169	2	1	0	46	Satisfatória	0	0	0		0	0	0	0	Satisfatória	1	0	0	46	Satisfatória	0	0	0	0	Satisfatória	0,8	D2	126%
Porto Velho	529.544	494	267	217	43	Satisfatória	2	3	1		45	39	6	1	Satisfatória	62	50	11	2	Satisfatória	6	6	0	0	Satisfatória	2,4	A2 e D2	17%
Presidente Médici	18.986	124	96	15	147	Alerta	0	0	0		81	58	16	121	Alerta	88	58	16	158	Alerta	0	0	0	0	Satisfatória	0,6	A2	57%
Primavera de Rondônia	2.856	50	15	31	1225	Surto	0	0	0		0	0	0	0	Satisfatória	41	34	0	245	Alerta	0	0	0	0	Satisfatória	3,9	D2	86%
Rio Crespo	3.764	31	28	2	80	Satisfatória	0	0	0		0	0	0	0	Satisfatória	0	0	0	0	Satisfatória	0	0	0	0	Satisfatória	0,9	A2	108%
Rolim de Moura	55.058	29	14	13	27	Satisfatória	0	0	1		2	0	0	4	Satisfatória	0	0	0	0	Satisfatória	0	0	0	0	Satisfatória	2,0	D2	0%
Santa Luzia d'Oeste	6.495	12	1	7	169	Alerta	0	0	0		0	0	0	0	Satisfatória	2	1	0	15	Satisfatória	0	0	0	0	Satisfatória	1,3	B	79%
São Felipe d'Oeste	5.172	6	0	5	116	Alerta	0	0	0		0	0	0	0	Satisfatória	1	0	0	19	Satisfatória	0	0	0	0	Satisfatória	1,5	D2	0%
São Francisco do Guaporé	20.266	64	0	64	316	Surto	0	0	0		0	0	0	0	Satisfatória	1	0	1	5	Satisfatória	0	0	0	0	Satisfatória	3,0	D2	111%
São Miguel do Guaporé	23.005	28	2	26	113	Alerta	0	0	0		0	0	0	0	Satisfatória	1	0	0	4	Satisfatória	0	0	0	0	Satisfatória	1,8	0	109%
Seringueiras	11.856	103	6	17	818	Surto	0	0	0		0	0	0	0	Satisfatória	0	0	0	0	Satisfatória	0	0	0	0	Satisfatória	0,0	0	37%
Teixeirópolis	4.308	15	7	7	186	Alerta	0	0	0		0	0	0	0	Satisfatória	0	0	0	0	Satisfatória	0	0	0	0	Satisfatória	4,3	A2	24%
Theobroma	10.444	5	1	1	38	Satisfatória	0	0	0		1	1	0	0	Satisfatória	0	0	0	0	Satisfatória	0	0	0	0	Satisfatória	2,5	D2	78%
Urupá	11.467	13	5	6	70	Satisfatória	0	0	0		1	0	0	9	Satisfatória	0	0	0	0	Satisfatória	0	0	0	0	Satisfatória	4,3	D2	84%
Vale do Anari	11.204	3	1	2	18	Satisfatória	0	0	0		0	0	0	0	Satisfatória	0	0	0	0	Satisfatória	0	0	0	0	Satisfatória	2,5	D2	89%
Vale do Paraíso	6.825	8	6	1	29	Satisfatória	0	0	0		0	0	0	0	Satisfatória	6	4	2	29	Satisfatória	0	0	0	0	Satisfatória	1,3	D2	98%
Vilhena	99.854	190	87	74	103	Alerta	0	0	0		11	8	2	3	Satisfatória	32	21	6	11	Satisfatória	0	0	0	0	Satisfatória	4,3	D2	37%
<b>Total do Estado</b>	<b>1.777.225</b>	<b>3671</b>	<b>1487</b>	<b>1654</b>	<b>113</b>	<b>Alerta</b>	<b>9</b>	<b>3</b>	<b>2</b>		<b>275</b>	<b>207</b>	<b>42</b>	<b>2</b>	<b>Satisfatória</b>	<b>416</b>	<b>279</b>	<b>68</b>	<b>8</b>	<b>Satisfatória</b>	<b>9</b>	<b>8</b>	<b>0</b>	<b>0</b>	<b>Satisfatória</b>		<b>0</b>	<b>0%</b>

1- DSA- Dengue com Sinais de Alarme.

2- SD- Sem Dados

3-Criadouro Predominante: A1- Caixa d'água (elevado), A2- Outros depósitos de armazenamento de água (baixo), B- Pequenos depósitos móveis, C- Depósitos fixos, D1- Pneus e outros materiais rodantes, D2- Lixo (recipientes plásticos, latas) sucatas, entulhos, E- Depósitos naturais.

4- Incidência para 100 mil/habitantes.

5- São considerados casos prováveis todos aqueles que ainda não foram descartados.

**Obs: No item "incidência" e "maior zona atingida no ano" são dados parciais e deve ser levado em consideração o número de casos ainda não concluídos.**

De acordo com os casos suspeitos, notificados da Semana 46 a Semana 50, são considerados em:

ALERTA para DENGUE os municípios: Novo Horizonte D'Oeste, Vilhena, Nova Brasilândia, São Miguel do Guaporé;

SURTO para DENGUE os municípios: Castanheiras, Monte Negro, Campo Novo de Rondônia;

ALERTA para Zika o município: Presidente Médici;

ALERTA para Chikungunya os municípios: Presidente Médici e Primavera de Rondônia;

SURTO para Chikungunya o município: Parecis.

**TODO CASO GRAVE OU ÓBITO SUSPEITO DE DENGUE DEVE SER INFORMADO IMEDIATAMENTE À COORDENAÇÃO ESTADUAL**

Os dados constantes neste boletim tem fonte no SINAN ONLINE, GAL e SISPNC, sendo portanto parciais e passíveis de alterações.

Telefone: (69) 3212-8422

Email: [agevisa.dengue@gmail.com](mailto:agevisa.dengue@gmail.com)

Data da última atualização:

23/12/2021