



Período analisado Sem 1 03/01/2021 à Sem 46 20/11/2021

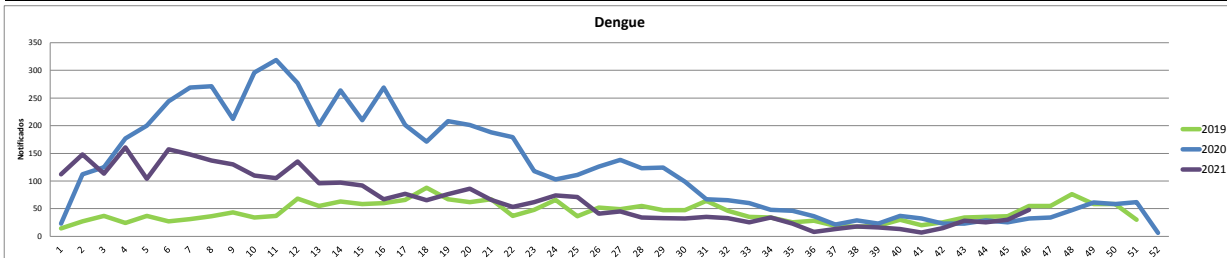
TODO CASO GRAVE OU ÓBITO SUSPEITO DE DENGUE, ZIKA E CHIKUNGUNYA DEVE SER INFORMADO IMEDIATAMENTE À COORDENAÇÃO ESTADUAL

DENGUE

Dengue - 2021		Dengue - 2020	
Total de casos Notificados	3098	Total de casos Notificados	6156
Total de casos Confirmados	1408	Total de casos Confirmados	3240
Total de casos em Investigação	356	Total de casos em Investigação	2887
Total de casos Descartados	1334	Total de casos Descartados	29
Total de óbitos	2	Total de óbitos	3

2021 em relação a 2020 - NOTIFICADOS	
Os dados parciais registram redução de com relação ao total de casos NOTIFICADOS no mesmo período de 2020, com desses casos ainda não concluídos.	-49,68% 11%
2021 em relação a 2020 - CONFIRMADOS	
Já referente aos casos CONFIRMADOS, houve redução de Com relação mesmo período do ano de 2020.	-57%

Gráfico Comparativo entre o número de casos notificados de DENGUE por semana epidemiológica entre os anos de 2019, 2020 e 2021.

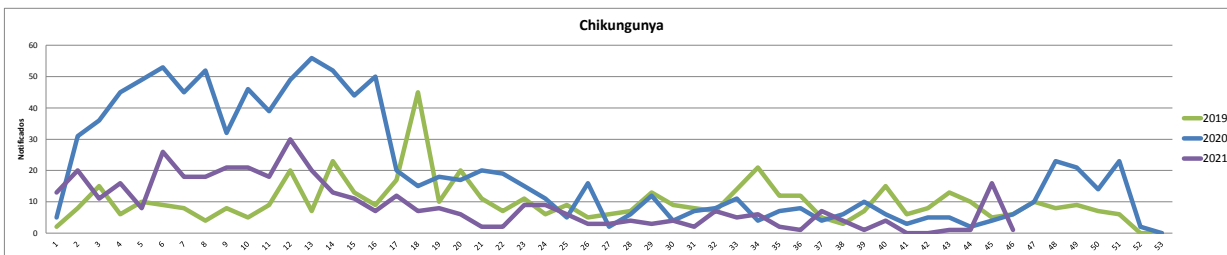


CHIKUNGUNYA

Chikungunya - 2021		Chikungunya - 2020	
Total de casos Notificados	408	Total de casos Notificados	960
Total de casos Confirmados	65	Total de casos Confirmados	56
Total de casos em Investigação	71	Total de casos em Investigação	31
Total de casos Descartados	272	Total de casos Descartados	873
Total de óbitos	0	Total de óbitos	0

2021 em relação a 2020 - NOTIFICADOS	
Os dados parciais registram redução de com relação ao total de casos NOTIFICADOS no mesmo período de 2020, com desses casos ainda não concluídos.	-57,50% 17%
2021 em relação a 2020 - CONFIRMADOS	
Já referente aos casos CONFIRMADOS, houve aumento de Com relação mesmo período do ano de 2020.	16%

Gráfico Comparativo entre o número de casos notificados de CHIKUNGUNYA por semana epidemiológica entre os anos de 2019, 2020 e 2021.



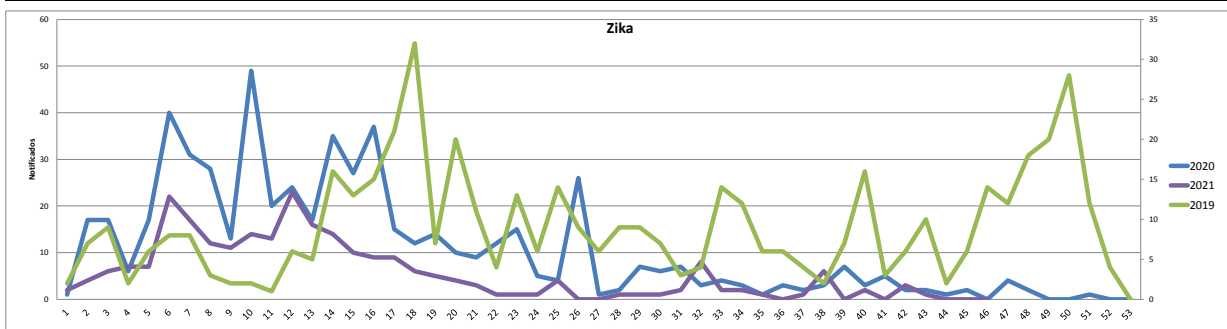
OBS : Os dados de Chikungunya correspondem a semana 01 à 46 de 2021 devido a disponibilização de dados no SINAN WEB.

ZIKA

Zika - 2021		Zika - 2020	
Total de casos Notificados	253	Total de casos Notificados	565
Total de casos Confirmados	38	Total de casos Confirmados	69
Total de casos em Investigação	20	Total de casos em Investigação	20
Total de casos Descartados	195	Total de casos Descartados	423
Total de óbitos	0	Total de óbitos	0

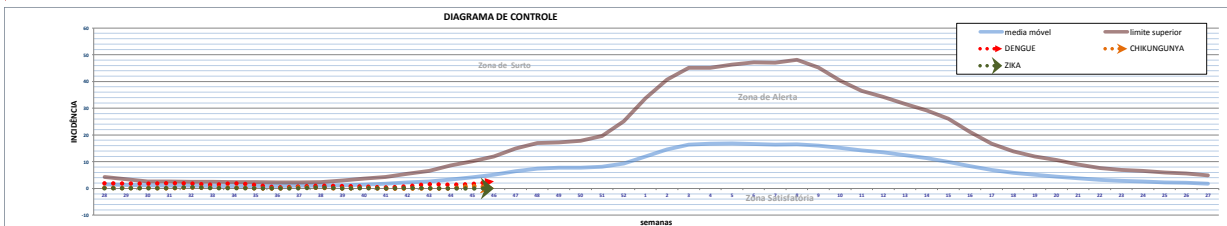
2021 em relação a 2020 - NOTIFICADOS	
Os dados parciais registram redução de com relação ao total de casos NOTIFICADOS no mesmo período de 2020, com desses casos ainda não concluídos.	-55,22% 8%
2021 em relação a 2020 - CONFIRMADOS	
Já referente aos casos CONFIRMADOS, houve redução de Com relação mesmo período do ano de 2020.	-45%

Gráfico Comparativo entre o número de casos notificados de ZIKA por semana epidemiológica entre os anos de 2019, 2020 e 2021.



OBS : Os dados de Zika correspondem a semana 01 à 46 de 2021 devido a disponibilização de dados no SINAN OFFLINE.

DIAGRAMA DE CONTROLE



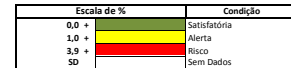
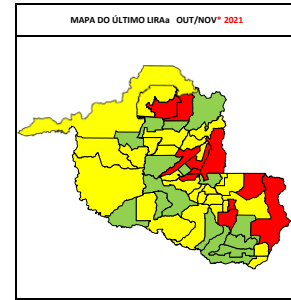
CONTROLE VETORIAL

Resultado do último Levantamento Entomológico (LIRAs/LIA) realizado no mês de OUT/NOV 2021.

Municípios da 1ª Regional de Saúde de Ji-Paraná	IIP	Situação	Criadouro
Ahorada d'Oeste	2,4	Alerta	SD
Costa Marques	0	Satisfatório	SD
Governador Jorge Teixeira	0,8	Satisfatório	D1 e D2
Jaru	5,8	Risco	D2
Ji-Paraná	4,8	Risco	D2
Mirante da Serra	2	Alerta	D2
Nova União	0	Satisfatório	0
Ouro Preto do Oeste	4,9	Risco	D2
Presidente Médici	0,6	Satisfatório	A2
São Francisco do Guaporé	3	Alerta	D2
Teixeirópolis	4,3	Risco	A2
Theobroma	2,5	Alerta	D2
Unupá	4,3	Risco	D2
Vale do Anari	2,5	Alerta	D2
Vale do Paraíso	1,3	Alerta	D2

Municípios da 2ª Regional de Saúde de Cacoal	IIP	Situação	Criadouro
Cacoal	1,7	Alerta	D2
Espigão d'Oeste	5,2	Risco	D2
Ministro Andreazza	2,4	Alerta	D1
Pimenta Bueno	1,8	Alerta	D2
Primavera de Rondônia	3,9	Alerta	D2
São Felipe d'Oeste	1,5	Alerta	D2

Municípios da 3ª Regional de Saúde de Vilhena	IIP	Situação	Criadouro
Cabixi	2,2	Alerta	A2 e D1
Cerejeiras	0,7	Satisfatório	D2
Chupinguiá	0,5	Satisfatório	D1
Colorado do Oeste	1,7	Alerta	D2
Courubati	0,4	Satisfatório	D2
Pimenteiras do Oeste	0,8	Satisfatório	D2
Vilhena	4,3	Risco	D2



Municípios da 4ª Regional de Saúde de Ariquemes	IIP	Situação	Criadouro
Alto Paraíso	0,7	Satisfatório	C
Ariquemes	3,8	Alerta	D2
Buritis	0,5	Satisfatório	A2
Cacaulândia	1	Alerta	D1
Campo Novo de Rondônia	1,3	Alerta	D2
Cujubim	4,2	Risco	D1 e D2
Machadinho d'Oeste	0,8	Satisfatório	D2
Monte Negro	3,3	Alerta	D2
Rio Crespo	0,9	Satisfatório	A2

Municípios da 5ª Regional de Saúde de Rolim de Moura	IIP	Situação	Criadouro
Alta Floresta d'Oeste	1,6	Alerta	0
Alto Alegre dos Parecis	0,9	Satisfatório	D2
Castanheiras	1,8	Alerta	D2
Nova Brasilândia d'Oeste	2,1	Alerta	D2
Novo Horizonte do Oeste	1,6	Alerta	SD
Parecis	5,2	Risco	SD
Rolim de Moura	2	Alerta	D2
Santa Luzia d'Oeste	1,3	Alerta	B
São Miguel do Guaporé	0	Satisfatório	0
Seringueiras	0	Satisfatório	0

Municípios da 6ª Regional de Saúde de Porto Velho	IIP	Situação	Criadouro
Candeias do Jamari	2,3	Alerta	SD
Guajará-Mirim	2,9	Alerta	B e D1
Itapua do Oeste	7,7	Risco	SD
Nova Mamoré	3,5	Alerta	D1 e D2
Porto Velho	2,4	Alerta	A2 e D2

Criadouro Predominante: A1- Caixa d'água (elevado), A2- Outros depósitos de armazenamento de água (baixo), B- Pequenos depósitos móveis, C- Depósitos fixos, D1- Pneus e outros materiais rodantes, D2- Lixo (recipientes plásticos, latas) sucatas, entulhos, E- Depósitos naturais.

Os dados constantes neste boletim tem fonte no SINAN ONLINE, GAL e SISPNCD, sendo portanto parciais e passíveis de alterações.

Telefone: (69) 3212-8422

e-mail: agevisa.dengue@gmail.com

ATUALIZAÇÃO 02/12/2021

Elaborado por: Glauciane da Silva Bifano Tavares- BIÓLOGA
 NDTV -Núcleo de Doenças Transmitidas por Vetor
 Avaliado por :Casarino Junior Lima Aprigio - MÉDICO VETERINÁRIO
 GTVAM -Gerência Técnica de Vigilância Epidemiológica e Ambiental

ANEXO 1-PERFIL DOS MUNICÍPIOS

Municípios	População estimada 2019 (IBGE)	Período analisado: de 03/01/2021 à 20/11/2021									Elaborado por: Glauciane da Silva Bifano Tavares- Bióloga NDTV Avaliado por : Cesarino Junior Lima Aprígio - GERENTE GTVAM										Controle Vetorial							
		Dengue				Zika					Chikungunya			Febre Amarela				Levantamento Vetorial (OUT/NOV-2021)		Inóveis Vistoriados 5° CICLO% 2021								
		N.º Casos registrados no SINAN ONLINE			Condição Epidemiológica		Classificação e óbitos confirmados			Sorotipo viral isolado (2021)	Casos Notificados de Zika Vírus (Fonte SINAN NET-2021)			Incidência casos	Maior Zona Atingida no ano	Casos Notificados de Chikungunya (Fonte SINAN ONLINE-2021)			Incidência casos prováveis		Maior Zona Atingida no ano	Casos Notificados de Febre Amarela (Fonte SINAN ONLINE-2021)			Incidência casos prováveis	Maior Zona Atingida no ano	IIPz	Criad. Pred s
		Susp	desc	Confir.	Incidência 4	Maior Zona Atingida no ano	DSA ₁	Graves	Óbitos		Susp	desc	Confir.			Susp	Desc	Confir.				Susp	desc	Confir.				
Alta Floresta d'Oeste	22.945	19	15	1	17	Satisfatória	0	0	0		0	0	0	0	Satisfatória	0	0	0	0	Satisfatória	0	0	0	0	Satisfatória	0,0	0	37%
Alto Alegre dos Parecis	13.241	25	8	4	128	Alerta	0	0	0		0	0	0	0	Satisfatória	1	0	1	8	Satisfatória	0	0	0	0	Satisfatória	0,0	D2	135%
Alto Paraíso	21.428	34	5	28	135	Alerta	0	0	0		0	0	0	0	Satisfatória	0	0	0	0	Satisfatória	0	0	0	0	Satisfatória	0,7	C	21%
Alvorada d'Oeste	14.411	1	0	1	7	Satisfatória	0	0	0		0	0	0	0	Satisfatória	0	0	0	0	Satisfatória	0	0	0	0	Satisfatória	SD	SD	123%
Ariquemes	107.863	62	25	25	34	Satisfatória	0	0	0		3	0	2	3	Satisfatória	7	1	2	6	Satisfatória	0	0	0	0	Satisfatória	3,8	D2	80%
Buritis	39.654	241	67	171	439	Surto	0	0	0		0	0	0	0	Satisfatória	0	0	0	0	Satisfatória	1	1	0	0	Satisfatória	0,5	A2	94%
Cabixi	5.312	3	2	1	19	Satisfatória	0	0	0		1	1	0	0	Satisfatória	1	1	0	0	Satisfatória	0	0	0	0	Satisfatória	2,2	A2 e D1	0%
Cacaulândia	6.230	6	0	4	96	Satisfatória	0	0	0		0	0	0	0	Satisfatória	0	0	0	0	Satisfatória	0	0	0	0	Satisfatória	1,0	D1	71%
Cacoal	85.359	189	69	119	141	Alerta	2	0	0		17	14	3	4	Satisfatória	20	16	4	5	Satisfatória	0	0	0	0	Satisfatória	1,7	D2	24%
Campo Novo de Rondônia	14.139	40	14	14	184	Alerta	1	0	0		0	0	0	0	Satisfatória	0	0	0	0	Satisfatória	0	0	0	0	Satisfatória	1,3	D2	97%
Candeias do Jamari	26.693	12	2	7	37	Satisfatória	0	0	0		0	0	0	0	Satisfatória	1	0	1	4	Satisfatória	0	0	0	0	Satisfatória	SD	SD	55%
Castanheiras	3.052	17	2	5	491	Surto	0	0	0		0	0	0	0	Satisfatória	0	0	0	0	Satisfatória	0	0	0	0	Satisfatória	1,8	D2	0%
Cerejeiras	16.323	11	6	1	31	Satisfatória	0	0	0		0	0	0	0	Satisfatória	4	3	0	6	Satisfatória	0	0	0	0	Satisfatória	0,7	D2	80%
Chupinguaia	11.182	97	2	89	850	Surto	1	0	0		0	0	0	0	Satisfatória	1	0	1	9	Satisfatória	0	0	0	0	Satisfatória	0,5	D1	71%
Colorado do Oeste	15.882	26	20	5	38	Satisfatória	0	0	0		4	4	0	0	Satisfatória	16	1	14	94	Satisfatória	0	0	0	0	Satisfatória	1,7	D2	108%
Corumbiara	7.391	3	1	1	27	Satisfatória	0	0	0		0	0	0	0	Satisfatória	1	1	0	0	Satisfatória	0	0	0	0	Satisfatória	0,4	D2	138%
Costa Marques	18.331	34	3	31	169	Alerta	0	0	0		0	0	0	0	Satisfatória	0	0	0	0	Satisfatória	0	0	0	0	Satisfatória	SD	SD	0%
Cujubim	25.215	17	10	3	28	Satisfatória	0	0	0		0	0	0	0	Satisfatória	0	0	0	0	Satisfatória	0	0	0	0	Satisfatória	4,2	D1 e D2	0%
Espigão d'Oeste	32.374	28	5	20	71	Satisfatória	0	0	0		0	0	0	0	Satisfatória	0	0	0	0	Satisfatória	0	0	0	0	Satisfatória	5,2	D2	28%
Gov. Jorge Teixeira	7.767	0	0	0	0	Satisfatória	0	0	0		0	0	0	0	Satisfatória	0	0	0	0	Satisfatória	0	0	0	0	Satisfatória	0,8	D1 e D2	0%
Guajará-Mirim	46.174	91	22	66	149	Alerta	0	0	0		0	0	0	0	Satisfatória	1	1	0	0	Satisfatória	1	0	0	2	Satisfatória	2,9	B e D1	16%
Itapuã do Oeste	10.458	125	65	59	574	Surto	0	0	0		0	0	0	0	Satisfatória	0	0	0	0	Satisfatória	0	0	0	0	Satisfatória	SD	SD	89%
Jaru	51.775	95	53	40	81	Satisfatória	0	0	0		1	1	0	0	Satisfatória	0	0	0	0	Satisfatória	0	0	0	0	Satisfatória	5,8	D2	0%

Ji-Paraná	128.969	249	186	54	49	Satisfatória	0	0	0		24	16	8	6	Satisfatória	32	25	3	5	Satisfatória	0	0	0	0	Satisfatória	4,8	D2	39%
Machadinho d'Oeste	39.991	61	42	17	48	Satisfatória	0	0	0		2	0	1	5	Satisfatória	2	1	0	3	Satisfatória	0	0	0	0	Satisfatória	0,8	D2	32%
Ministro Andreazza	9.660	14	0	12	145	Alerta	0	0	0		0	0	0	0	Satisfatória	0	0	0	0	Satisfatória	0	0	0	0	Satisfatória	2,4	D1	99%
Mirante da Serra	10.947	3	2	1	9	Satisfatória	0	0	0		0	0	0	0	Satisfatória	0	0	0	0	Satisfatória	0	0	0	0	Satisfatória	2,0	D2	33%
Monte Negro	15.852	140	28	47	707	Surto	0	0	0		0	0	0	0	Satisfatória	14	0	0	88	Satisfatória	0	0	0	0	Satisfatória	3,3	D2	128%
Nova Brasilândia	20.474	43	32	8	54	Satisfatória	2	0	0		0	0	0	0	Satisfatória	0	0	0	0	Satisfatória	0	0	0	0	Satisfatória	0,0	D2	94%
Nova Mamoré	30.583	10	0	6	33	Satisfatória	0	0	0		0	0	0	0	Satisfatória	0	0	0	0	Satisfatória	0	0	0	0	Satisfatória	3,5	D1 e D2	0%
Nova União	6.970	1	0	1	14	Satisfatória	0	0	0		0	0	0	0	Satisfatória	0	0	0	0	Satisfatória	0	0	0	0	Satisfatória	0,0	0	0%
Novo Horizonte do Oeste	8.538	14	2	8	141	Alerta	0	0	0		0	0	0	0	Satisfatória	0	0	0	0	Satisfatória	0	0	0	0	Satisfatória	SD	SD	0%
Ouro Preto do Oeste	36.035	8	1	3	19	Satisfatória	0	0	0		1	1	0	0	Satisfatória	1	1	0	0	Satisfatória	0	0	0	0	Satisfatória	4,9	D2	46%
Parecis	6.074	142	51	48	1498	Surto	0	0	0		67	53	1	230	Alerta	81	54	5	445	Surto	0	0	0	0	Satisfatória	SD	SD	44%
Pimenta Bueno	36.660	149	98	50	139	Alerta	0	0	0		0	0	0	0	Satisfatória	1	0	0	3	Satisfatória	0	0	0	0	Satisfatória	1,8	D2	86%
Pimenteiras do Oeste	2.169	1	1	0	0	Satisfatória	0	0	0		0	0	0	0	Satisfatória	0	0	0	0	Satisfatória	0	0	0	0	Satisfatória	0,8	D2	126%
Porto Velho	529.544	457	245	206	40	Satisfatória	2	3	1		43	37	6	1	Satisfatória	59	48	11	2	Satisfatória	6	6	0	0	Satisfatória	2,4	A2 e D2	14%
Presidente Médici	18.986	114	88	14	137	Alerta	0	0	0		76	58	15	95	Satisfatória	85	58	14	142	Alerta	0	0	0	0	Satisfatória	0,6	A2	0%
Primavera de Rondônia	2.856	47	15	31	1120	Surto	0	0	0		0	0	0	0	Satisfatória	39	34	0	175	Alerta	0	0	0	0	Satisfatória	3,9	D2	86%
Rio Crespo	3.764	26	23	2	80	Satisfatória	0	0	0		0	0	0	0	Satisfatória	0	0	0	0	Satisfatória	0	0	0	0	Satisfatória	0,9	A2	108%
Rolim de Moura	55.058	29	14	13	27	Satisfatória	0	0	1		2	0	0	4	Satisfatória	0	0	0	0	Satisfatória	0	0	0	0	Satisfatória	2,0	D2	0%
Santa Luzia d'Oeste	6.495	10	1	5	139	Alerta	0	0	0		0	0	0	0	Satisfatória	2	1	0	15	Satisfatória	0	0	0	0	Satisfatória	0,0	B	79%
São Felipe d'Oeste	5.172	6	0	5	116	Alerta	0	0	0		0	0	0	0	Satisfatória	1	0	0	19	Satisfatória	0	0	0	0	Satisfatória	1,5	D2	0%
São Francisco do Guaporé	20.266	64	0	64	316	Surto	0	0	0		0	0	0	0	Satisfatória	1	0	1	5	Satisfatória	0	0	0	0	Satisfatória	3,0	D2	111%
São Miguel do Guaporé	23.005	14	1	13	57	Satisfatória	0	0	0		0	0	0	0	Satisfatória	0	0	0	0	Satisfatória	0	0	0	0	Satisfatória	0,0	0	109%
Seringueiras	11.856	97	1	16	810	Surto	0	0	0		0	0	0	0	Satisfatória	0	0	0	0	Satisfatória	0	0	0	0	Satisfatória	0,0	0	35%
Teixeirópolis	4.308	15	7	7	186	Alerta	0	0	0		0	0	0	0	Satisfatória	0	0	0	0	Satisfatória	0	0	0	0	Satisfatória	4,3	A2	5%
Theobroma	10.444	4	1	1	29	Satisfatória	0	0	0		1	1	0	0	Satisfatória	0	0	0	0	Satisfatória	0	0	0	0	Satisfatória	2,5	D2	78%
Urupá	11.467	10	5	4	44	Satisfatória	0	0	0		0	0	0	0	Satisfatória	0	0	0	0	Satisfatória	0	0	0	0	Satisfatória	4,3	D2	84%
Vale do Anari	11.204	3	1	2	18	Satisfatória	0	0	0		0	0	0	0	Satisfatória	0	0	0	0	Satisfatória	0	0	0	0	Satisfatória	2,5	D2	89%
Vale do Paraíso	6.825	8	6	1	29	Satisfatória	0	0	0		0	0	0	0	Satisfatória	6	4	2	29	Satisfatória	0	0	0	0	Satisfatória	1,3	D2	98%
Vilhena	99.854	183	82	71	101	Alerta	0	0	0		10	8	2	2	Satisfatória	30	21	6	9	Satisfatória	0	0	0	0	Satisfatória	4,3	D2	29%
Total do Estado	1.777.225	3098	1334	1408	95	Satisfatória	8	3	2		253	195	38	2	Satisfatória	408	272	65	8	Satisfatória	8	7	0	0	Satisfatória		0	0%

1- DSA- Dengue com Sinais de Alarme.

2- SD- Sem Dados

3-Criadouro Predominante: A1- Caixa d'água (elevado), A2- Outros depósitos de armazenamento de água (baixo), B- Pequenos depósitos móveis, C- Depósitos fixos, D1- Pneus e outros materiais rodantes, D2- Lixo (recipientes plásticos, latas) sucatas, entulhos, E- Depósitos naturais.

4- Incidência para 100 mil/habitantes.

5- São considerados casos prováveis todos aqueles que ainda não foram descartados.

Obs: No item "incidência" e "maior zona atingida no ano" são dados parciais e deve ser levado em consideração o número de casos ainda não concluídos

TODO CASO GRAVE OU ÓBITO SUSPEITO DE DENGUE DEVE SER INFORMADO IMEDIATAMENTE À COORDENAÇÃO ESTADUAL

Os dados constantes neste boletim tem fonte no SINAN ONLINE, GAL e SISPNCB, sendo portanto parciais e passíveis de alterações.

Telefone: (69) 3212-8422

Email: agevisa.dengue@gmail.com

Data da última atualização:

25/11/2021