



Período analisado Sem 1 03/01/2021 à Sem 41 16/10/2021

TUDO CASO GRAVE OU ÓBITO SUSPEITO DE DENGUE, ZIKA E CHIKUNGUNYA DEVE SER INFORMADO IMEDIATAMENTE À COORDENAÇÃO ESTADUAL

DENGUE

Dengue - 2021	Dengue - 2020
Total de casos Notificados 2923	Total de casos Notificados 6024
Total de casos Confirmados 1358	Total de casos Confirmados 3197
Total de casos em Investigação 269	Total de casos em Investigação 2787
Total de casos Descartados 1296	Total de casos Descartados 40
Total de óbitos 2	Total de óbitos 3

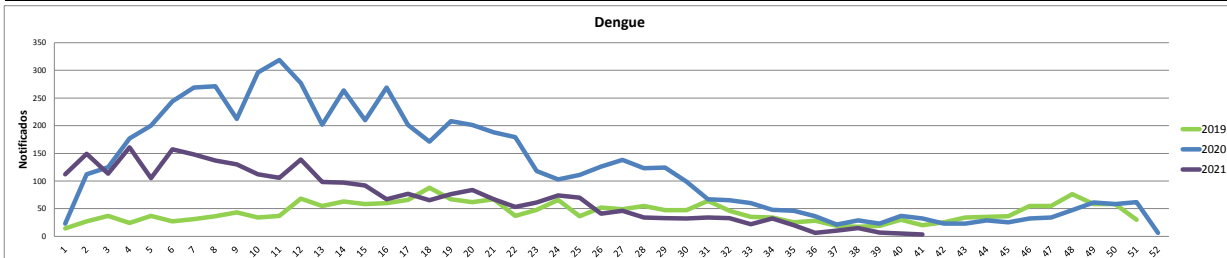
Os dados parciais registram redução de -51,48% com relação ao total de casos NOTIFICADOS no mesmo período de 2020, com desses casos ainda não concluídos. 9%

2021 em relação a 2020 - NOTIFICADOS

Já referente aos casos CONFIRMADOS, houve redução de -58% com relação mesmo período do ano de 2020.

2021 em relação a 2020 - CONFIRMADOS

Gráfico Comparativo entre o número de casos notificados de DENGUE por semana epidemiológica entre os anos de 2019, 2020 e 2021.



CHIKUNGUNYA

Chikungunya - 2021	Chikungunya - 2020
Total de casos Notificados 377	Total de casos Notificados 938
Total de casos Confirmados 60	Total de casos Confirmados 55
Total de casos em Investigação 49	Total de casos em Investigação 22
Total de casos Descartados 268	Total de casos Descartados 861
Total de óbitos 0	Total de óbitos 0

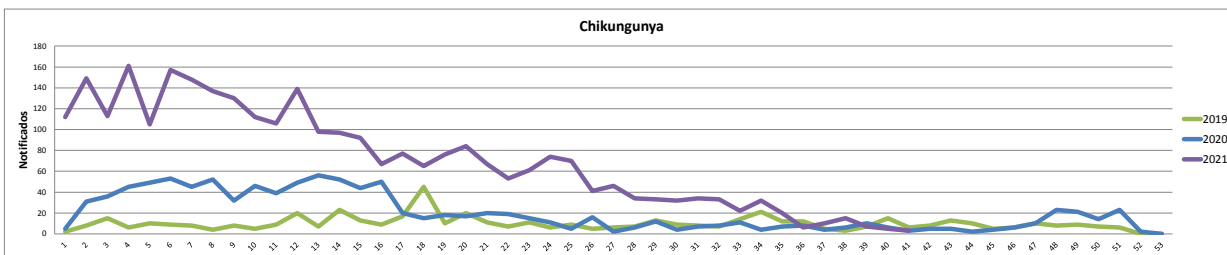
Os dados parciais registram redução de -59,81% com relação ao total de casos NOTIFICADOS no mesmo período de 2020, com desses casos ainda não concluídos. 13%

2021 em relação a 2020 - NOTIFICADOS

Já referente aos casos CONFIRMADOS, houve aumento de 9% com relação mesmo período do ano de 2020.

2021 em relação a 2020 - CONFIRMADOS

Gráfico Comparativo entre o número de casos notificados de CHIKUNGUNYA por semana epidemiológica entre os anos de 2019, 2020 e 2021.



OBS : Os dados de Chikungunya correspondem a semana 01 à 41 de 2021 devido a disponibilização de dados no SINAN WEB.

ZIKA

Zika - 2021	Zika - 2020
Total de casos Notificados 247	Total de casos Notificados 558
Total de casos Confirmados 34	Total de casos Confirmados 68
Total de casos em Investigação 19	Total de casos em Investigação 19
Total de casos Descartados 194	Total de casos Descartados 417
Total de óbitos 0	Total de óbitos 0

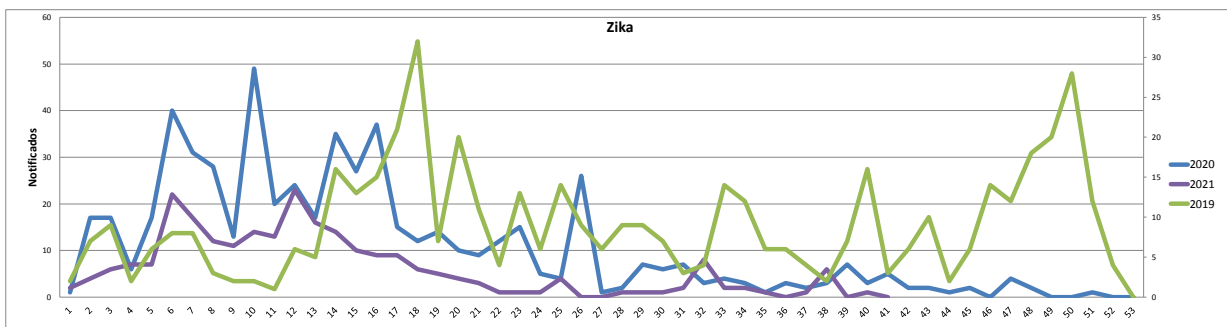
Os dados parciais registram redução de -55,73% com relação ao total de casos NOTIFICADOS no mesmo período de 2020, com desses casos ainda não concluídos. 8%

2021 em relação a 2020 - NOTIFICADOS

Já referente aos casos CONFIRMADOS, houve redução de -50% com relação mesmo período do ano de 2020.

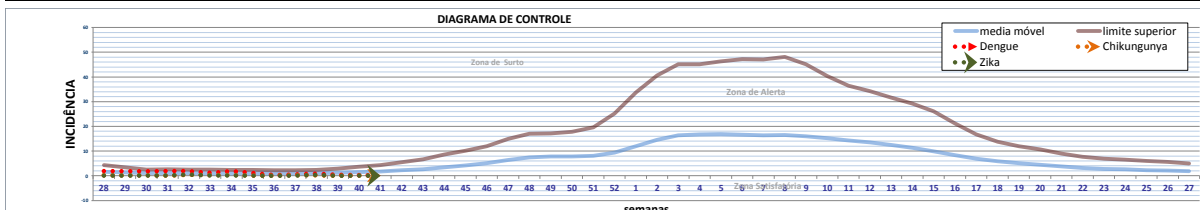
2021 em relação a 2020 - CONFIRMADOS

Gráfico Comparativo entre o número de casos notificados de ZIKA por semana epidemiológica entre os anos de 2019, 2020 e 2021.



OBS : Os dados de Zika correspondem a semana 01 à 41 de 2021 devido a disponibilização de dados no SINAN OFFLINE.

Dados da semana 28 de 2021 (11/07/2021) até a semana 27 de 2022 (17/07/2022), referente ao ano dengue.



CONTROLE VETORIAL

Resultado do último LIRAs realizado no mês de JUL/AGO 2021

Municípios da 1ª Regional de Saúde de Ji-paraná	IIP	Situação	Criadouro
Aloverada d'Oeste	SD	Sem dados	SD
Costa Marques	SD	Sem dados	SD
Governador Jorge Teixeira	0,4	Satisfatório	A2
Jaru	1,8	Alerta	D2
Ji-Paraná	1,2	Alerta	A2
Mirante da Serra	SD	Sem dados	SD
Nova União	SD	Sem dados	SD
Ouro Preto do Oeste	0,7	Satisfatório	B
Presidente Médici	0	Satisfatório	0
São Francisco do Guaporé	0	Satisfatório	0
Teixeirópolis	SD	Sem dados	SD
Theobroma	0,3	Satisfatório	A2
Unupá	0	Satisfatório	0
Vale do Anari	0	Satisfatório	0
Vale do Paraíso	SD	Sem dados	SD

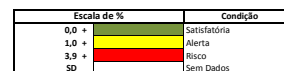
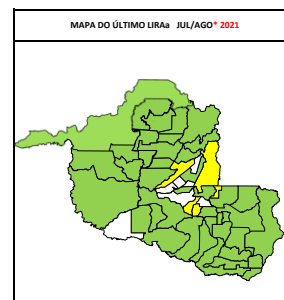
Municípios da 4ª Regional de Saúde de Ariquemes	IIP	Situação	Criadouro
Alto Paraíso	0,7	Satisfatório	D1
Ariquemes	0,4	Satisfatório	B
Buritis	0	Satisfatório	0
Cacaulândia	0,3	Satisfatório	D1
Campo Novo de Rondônia	0,9	Satisfatório	D1
Cujubim	0,7	Satisfatório	D2
Machadinho d'Oeste	0,6	Satisfatório	A2
Monte Negro	0,4	Satisfatório	D2
Rio Crespo	0	Satisfatório	0

Municípios da 6ª Regional de Saúde de Porto Velho	IIP	Situação	Criadouro
Candeias do Jamari	0,8	Satisfatório	B e A2
Guajará-Mirim	0	Satisfatório	0
Itapua do Oeste	0,8	Satisfatório	D2, A2 e B
Nova Mamoré	0,4	Satisfatório	D1
Porto Velho	0,9	Satisfatório	A2

Municípios da 2ª Regional de Saúde de Cacoal	IIP	Situação	Criadouro
Cacoal	0,2	Satisfatório	D2
Espigão d'Oeste	0,4	Satisfatório	B
Ministro Andreazza	1	Alerta	A2
Pimenta Bueno	0,2	Satisfatório	B
Primavera de Rondônia	0,8	Satisfatório	D2
São Felipe d'Oeste	0	Satisfatório	0

Municípios da 3ª Regional de Saúde de Vilhena	IIP	Situação	Criadouro
Cabixi	0,9	Satisfatório	D2
Cerejeiras	0	Satisfatório	0
Chupinguaia	0,6	Satisfatório	A2
Colorado do Oeste	0	Satisfatório	0
Corumbiara	0,8	Satisfatório	A2
Pimenteirias do Oeste	0,4	Satisfatório	D2
Vilhena	0,5	Satisfatório	C

Municípios da 5ª Regional de Saúde de Rolim de Moura	IIP	Situação	Criadouro
Alta Floresta d'Oeste	0	Satisfatório	0
Alto Alegre dos Parecis	0	Satisfatório	0
Casimheiras	SD	Sem dados	SD
Nova Brasília d'Oeste	1,7	Alerta	D2
Novo Horizonte do Oeste	1,7	Alerta	D2
Parecis	0,3	Satisfatório	D2
Rolim de Moura	0,3	Satisfatório	D2
Santa Luzia d'Oeste	0	Satisfatório	0
São Miguel do Guaporé	0	Satisfatório	0
Seringueiras	0	Satisfatório	0



Criadouro Predominante: A1- Caixa d'água (elevado), A2- Outros depósitos de armazenamento de água (baixo), B- Pequenos depósitos móveis, C- Depósitos fixos, D1- Pneus e outros materiais rodantes, D2- Lixo (recipientes plásticos, latas) sucatas, entulhos, E- Depósitos naturais.

Os dados constantes neste boletim tem fonte no SINAN ONLINE, GAL e SISPNCD, sendo portanto parciais e passíveis de alterações.

Telefone: (69) 3212-8422

e-mail: agevisa.dengue@gmail.com

ATUALIZAÇÃO

26/10/2021

Elaborado por: Kelly Lima Gomes de Freitas - Técnica - NDTV

NDTV - Núcleo de Doenças Transmitidas por Vetor

Avaliado por: Cesarino Junior Lima Aprigio - MÉDICO VETERINÁRIO/Glauciane da Silva Bifano Tavares- BIÓLOGA - NDTV

GTAVAM - Gerência Técnica de Vigilância Epidemiológica e Ambiental

ANEXO 1-PERFIL DOS MUNICÍPIOS

Municípios	População estimada 2019 (IBGE)	Período analisado: de 03/01/2021 á 16/10/2021									Elaborado por: Kelly Lima Gomes de Freitas - Técnica - NDTV Avaliado por : Cesarino Junior Lima Aprigio - Gerente GTVAM/AGEVISA-RO										LIRAa							
		Dengue				Zika				Chikungunya			Febre Amarela			Levantamento Vetorial (JUL/AGO-2021)		Imóveis Visitados										
		N.º Casos registrados no SINAN ONLINE			Condição Epidemiológica		Classificação e óbitos confirmados			Sorotipo viral isolado (2021)	Casos Notificados de Zika Virus (Fonte SINAN NET-2021)			Incidência casos	Maior Zona Atingida no ano	Casos Notificados de Chikungunya (Fonte SINAN ONLINE-2021)			Incidência casos prováveis	Maior Zona Atingida no ano	Casos Notificados de Febre Amarela (Fonte SINAN ONLINE-2021)			Incidência casos prováveis	Maior Zona Atingida no ano	IIP ²	Criad. Pred ³	3º CICLO% 2021
		Susp	desc	Confir.	Incidência ⁴	Maior Zona Atingida no ano	DSAs	Graves	Óbitos		Susp	desc	Confir.			Susp	Desc	Confir.			Susp	desc	Confir.					
Alta Floresta d'Oeste	22.945	19	15	1	17	Satisfatória	0	0	0		0	0	0	0	Satisfatória	0	0	0	0	Satisfatória	0	0	0	0	Satisfatória	0,0	0	0%
Alto Alegre dos Parecis	13.241	25	8	3	128	Alerta	0	0	0		0	0	0	0	Satisfatória	1	0	1	8	Satisfatória	0	0	0	0	Satisfatória	0,0	0	86%
Alto Paraíso	21.428	34	5	28	135	Alerta	0	0	0		0	0	0	0	Satisfatória	0	0	0	0	Satisfatória	0	0	0	0	Satisfatória	0,7	D1	52%
Alvorada d'Oeste	14.411	1	0	1	7	Satisfatória	0	0	0		0	0	0	0	Satisfatória	0	0	0	0	Satisfatória	0	0	0	0	Satisfatória	SD	SD	77%
Ariquemes	107.863	59	25	23	32	Satisfatória	0	0	0		1	0	0	1	Satisfatória	6	1	2	5	Satisfatória	0	0	0	0	Satisfatória	0,4	B	17%
Buritis	39.654	235	67	165	424	Surto	0	0	0		0	0	0	0	Satisfatória	0	0	0	0	Satisfatória	1	0	0	3	Satisfatória	0,0	0	92%
Cabixi	5.312	3	2	1	19	Satisfatória	0	0	0		1	1	0	0	Satisfatória	1	1	0	0	Satisfatória	0	0	0	0	Satisfatória	0,9	D2	107%
Cacaulândia	6.230	6	0	4	96	Satisfatória	0	0	0		0	0	0	0	Satisfatória	0	0	0	0	Satisfatória	0	0	0	0	Satisfatória	0,3	D1	69%
Cacoal	85.359	183	68	114	135	Alerta	2	0	0		17	14	3	4	Satisfatória	20	16	4	5	Satisfatória	0	0	0	0	Satisfatória	0,2	D2	28%
Campo Novo de Rondônia	14.139	36	14	14	156	Alerta	1	0	0		0	0	0	0	Satisfatória	0	0	0	0	Satisfatória	0	0	0	0	Satisfatória	0,9	D1	106%
Candeias do Jamari	26.693	11	2	6	34	Satisfatória	0	0	0		0	0	0	0	Satisfatória	1	0	1	4	Satisfatória	0	0	0	0	Satisfatória	0,8	B e A2	28%
Castanheiras	3.052	5	2	2	98	Satisfatória	0	0	0		0	0	0	0	Satisfatória	0	0	0	0	Satisfatória	0	0	0	0	Satisfatória	SD	SD	0%
Cerejeiras	16.323	11	6	1	31	Satisfatória	0	0	0		0	0	0	0	Satisfatória	4	3	0	6	Satisfatória	0	0	0	0	Satisfatória	0,0	0	91%
Chupinguaia	11.182	95	1	89	841	Surto	1	0	0		0	0	0	0	Satisfatória	0	0	0	0	Satisfatória	0	0	0	0	Satisfatória	0,6	A2	101%
Colorado do Oeste	15.882	26	20	5	38	Satisfatória	0	0	0		4	4	0	0	Satisfatória	16	1	14	94	Satisfatória	0	0	0	0	Satisfatória	0,0	0	110%
Corumbiara	7.391	3	1	1	27	Satisfatória	0	0	0		0	0	0	0	Satisfatória	1	1	0	0	Satisfatória	0	0	0	0	Satisfatória	0,8	A2	107%
Costa Marques	18.331	34	3	31	169	Alerta	0	0	0		0	0	0	0	Satisfatória	0	0	0	0	Satisfatória	0	0	0	0	Satisfatória	SD	SD	0%
Cujubim	25.215	11	5	2	24	Satisfatória	0	0	0		0	0	0	0	Satisfatória	0	0	0	0	Satisfatória	0	0	0	0	Satisfatória	0,7	D2	0%
Espigão d'Oeste	32.374	26	4	19	68	Satisfatória	0	0	0		0	0	0	0	Satisfatória	0	0	0	0	Satisfatória	0	0	0	0	Satisfatória	0,4	B	49%
Gov. Jorge Teixeira	7.767	0	0	0	0	Satisfatória	0	0	0		0	0	0	0	Satisfatória	0	0	0	0	Satisfatória	0	0	0	0	Satisfatória	0,4	A2	0%
Guajará-Mirim	46.174	93	22	66	154	Alerta	0	0	0		0	0	0	0	Satisfatória	1	1	0	0	Satisfatória	0	0	0	0	Satisfatória	0,0	0	62%
Itapuã do Oeste	10.458	116	57	58	564	Surto	0	0	0		0	0	0	0	Satisfatória	0	0	0	0	Satisfatória	0	0	0	0	Satisfatória	0,8	D2, A2 e B	152%
Jaru	51.775	94	53	39	79	Satisfatória	0	0	0		1	1	0	0	Satisfatória	0	0	0	0	Satisfatória	0	0	0	0	Satisfatória	1,8	D2	0%
Ji-Paraná	128.969	250	187	54	49	Satisfatória	0	0	0		24	16	8	6	Satisfatória	31	25	3	5	Satisfatória	0	0	0	0	Satisfatória	1,2	A2	46%
Machadinho d'Oeste	39.991	61	42	17	48	Satisfatória	0	0	0		1	0	0	3	Satisfatória	1	1	0	0	Satisfatória	0	0	0	0	Satisfatória	0,6	A2	51%
Ministro Andreazza	9.660	14	0	12	145	Alerta	0	0	0		0	0	0	0	Satisfatória	0	0	0	0	Satisfatória	0	0	0	0	Satisfatória	1,0	A2	83%
Mirante da Serra	10.947	3	2	1	9	Satisfatória	0	0	0		0	0	0	0	Satisfatória	0	0	0	0	Satisfatória	0	0	0	0	Satisfatória	SD	SD	49%

Monte Negro	15.852	64	27	33	233	Alerta	0	0	0		0	0	0	0	Satisfatória	0	0	0	0	Satisfatória	0,4	D2	116%
Nova Brasilândia	20.474	42	32	8	49	Satisfatória	2	0	0		0	0	0	0	Satisfatória	0	0	0	0	Satisfatória	1,7	D2	20%
Nova Mamoré	30.583	10	0	6	33	Satisfatória	0	0	0		0	0	0	0	Satisfatória	0	0	0	0	Satisfatória	0,4	D1	0%
Nova União	6.970	1	0	1	14	Satisfatória	0	0	0		0	0	0	0	Satisfatória	0	0	0	0	Satisfatória	SD	SD	93%
Novo Horizonte do Oeste	8.538	5	2	3	35	Satisfatória	0	0	0		0	0	0	0	Satisfatória	0	0	0	0	Satisfatória	1,7	D2	0%
Ouro Preto do Oeste	36.035	8	1	3	19	Satisfatória	0	0	0		1	1	0	0	Satisfatória	1	1	0	0	Satisfatória	0,7	B	54%
Parecís	6.074	139	51	48	1449	Surto	0	0	0		66	53	1	214	Alerta	80	54	5	428	Surto	0,3	D2	0%
Pimenta Bueno	36.660	159	104	52	150	Alerta	0	0	0		0	0	0	0	Satisfatória	1	0	0	3	Satisfatória	0,2	B	78%
Pimenteiras do Oeste	2.169	1	1	0	0	Satisfatória	0	0	0		0	0	0	0	Satisfatória	0	0	0	0	Satisfatória	0,4	D2	80%
Porto Velho	529.544	434	225	203	39	Satisfatória	1	3	1		43	36	6	1	Satisfatória	58	47	11	2	Satisfatória	0,9	A2	8%
Presidente Médici	18.986	112	88	14	126	Alerta	0	0	0		76	58	15	95	Satisfatória	83	59	14	126	Alerta	0,0	0	42%
Primavera de Rondônia	2.856	47	15	28	1120	Surto	0	0	0		0	0	0	0	Satisfatória	39	31	0	280	Alerta	0,8	D2	82%
Rio Crespo	3.764	26	23	2	80	Satisfatória	0	0	0		0	0	0	0	Satisfatória	0	0	0	0	Satisfatória	0,0	0	73%
Rolim de Moura	55.058	27	14	12	24	Satisfatória	0	0	1		2	0	0	4	Satisfatória	0	0	0	0	Satisfatória	0,3	D2	0%
Santa Luzia d'Oeste	6.495	8	0	4	123	Alerta	0	0	0		0	0	0	0	Satisfatória	2	1	0	15	Satisfatória	0,0	0	90%
São Felipe d'Oeste	5.172	6	0	5	116	Alerta	0	0	0		0	0	0	0	Satisfatória	1	0	0	19	Satisfatória	0,0	0	57%
São Francisco do Guaporé	20.266	64	0	64	316	Surto	0	0	0		0	0	0	0	Satisfatória	1	0	1	5	Satisfatória	0,0	0	128%
São Miguel do Guaporé	23.005	12	1	11	48	Satisfatória	0	0	0		0	0	0	0	Satisfatória	0	0	0	0	Satisfatória	0,0	0	118%
Seringueiras	11.856	97	1	16	810	Surto	0	0	0		0	0	0	0	Satisfatória	0	0	0	0	Satisfatória	0,0	0	33%
Teixeirópolis	4.308	15	7	7	186	Alerta	0	0	0		0	0	0	0	Satisfatória	0	0	0	0	Satisfatória	SD	SD	11%
Theobroma	10.444	4	1	1	29	Satisfatória	0	0	0		1	1	0	0	Satisfatória	0	0	0	0	Satisfatória	0,3	A2	85%
Urupá	11.467	10	5	4	44	Satisfatória	0	0	0		0	0	0	0	Satisfatória	0	0	0	0	Satisfatória	0,0	0	116%
Vale do Anari	11.204	3	1	2	18	Satisfatória	0	0	0		0	0	0	0	Satisfatória	0	0	0	0	Satisfatória	0,0	0	94%
Vale do Paraíso	6.825	7	5	1	29	Satisfatória	0	0	0		0	0	0	0	Satisfatória	6	4	1	29	Satisfatória	SD	SD	95%
Vilhena	99.854	168	77	70	91	Satisfatória	0	0	0		9	8	1	1	Satisfatória	25	20	3	5	Satisfatória	0,5	C	43%
Total do Estado	1.777.225	2923	1296	1358	88	Satisfatória	7	3	2		247	194	34	2	Satisfatória	377	268	60	6	Satisfatória		0	0%

1- DSA- Dengue com Sinais de Alarme.

2- SD- Sem Dados

3-Criadouro Predominante: A1- Caixa d'água (elevado), A2- Outros depósitos de armazenamento de água (baixo), B- Pequenos depósitos móveis, C- Depósitos fixos, D1- Pneus e outros materiais rodantes, D2- Lixo (recipientes plásticos, latas) sucatas, entulhos, E- Depósitos naturais.

4- Incidência para 100 mil/habitantes.

4- Incidência para 100 mil/habitantes. 5- São considerados casos prováveis todos aqueles que ainda não foram descartados.

Obs: No item "incidência" e "maior zona atingida no ano" são dados parciais e deve ser levado em consideração o número de casos ainda não concluídos

TUDO CASO GRAVE OU ÓBITO SUSPEITO DE DENGUE DEVE SER INFORMADO IMEDIATAMENTE À COORDENAÇÃO ESTADUAL

Os dados constantes neste boletim tem fonte no SINAN ONLINE, GAL e SISPNC, sendo portanto parciais e passíveis de alterações.

Telefone: (69) 3212-8422

Email: agevisa.dengue@gmail.com

Data da última atualização:

26/10/2021