



Período analisado Sem 1 03/01/2021 á Sem 24 16/06/2021

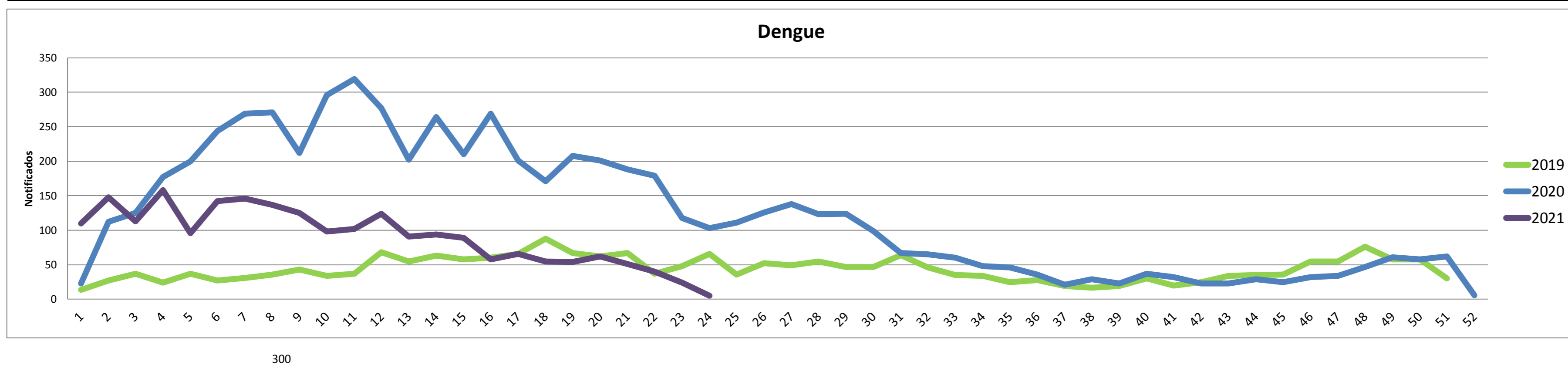
TODO CASO GRAVE OU ÓBITO SUSPEITO DE DENGUE, ZIKA E CHIKUNGUNYA DEVE SER INFORMADO IMEDIATAMENTE À COORDENAÇÃO ESTADUAL

DENGUE

Dengue - 2021		Dengue - 2020	
Total de casos Notificados	2188	Total de casos Notificados	4839
Total de casos Confirmados	1050	Total de casos Confirmados	2721
Total de casos em Investigação	257	Total de casos em Investigação	347
Total de casos Descartados	881	Total de casos Descartados	1771
Total de óbitos	0	Total de óbitos	0

2021 em relação a 2020- NOTIFICADOS		
Os dados parciais registram com relação ao total de casos NOTIFICADOS no mesmo período de 2019, com desses casos ainda não concluídos.	redução de	-54,78%
		12%
2021 em relação a 2020- CONFIRMADOS		
Já referente aos casos CONFIRMADOS, houve Com relação mesmo período do ano de 2019.	redução de	-61%

Gráfico Comparativo entre o número de casos notificados de DENGUE por semana epidemiológica entre os anos de 2019, 2020 e 2021.

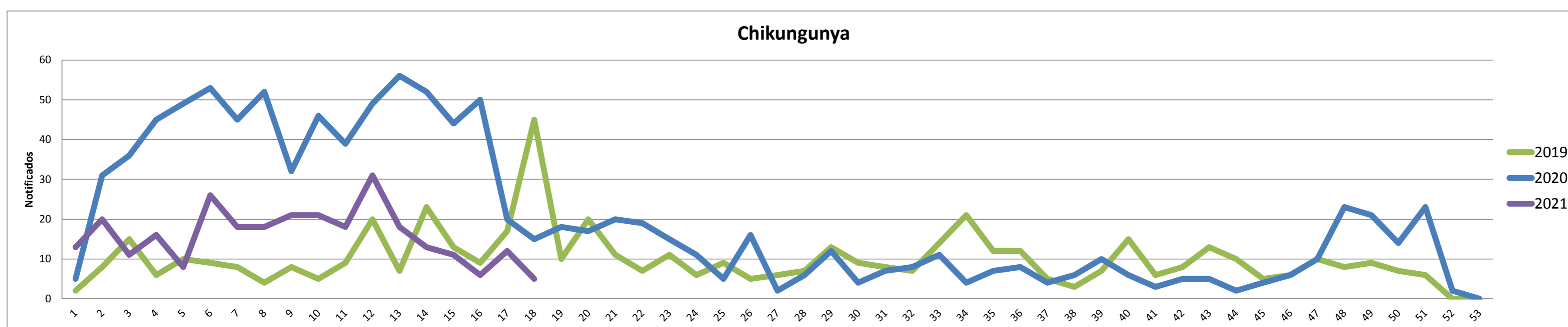


CHIKUNGUNYA

Chikungunya - 2021		Chikungunya- 2020	
Total de casos Notificados	300	Total de casos Notificados	819
Total de casos Confirmados	28	Total de casos Confirmados	46
Total de casos em Investigação	62	Total de casos em Investigação	14
Total de casos Descartados	210	Total de casos Descartados	759
Total de óbitos	0	Total de óbitos	0

2021 em relação a 2020- NOTIFICADOS		
Os dados parciais registram com relação ao total de casos NOTIFICADOS no mesmo período de 2019, com desses casos ainda não concluídos.	redução de	-63,37%
		21%
2021 em relação a 2020- CONFIRMADOS		
Já referente aos casos CONFIRMADOS, houve Com relação mesmo período do ano de 2019.	redução de	-39%

Gráfico Comparativo entre o número de casos notificados de CHIKUNGUNYA por semana epidemiológica entre os anos de 2019, 2020 e 2021.



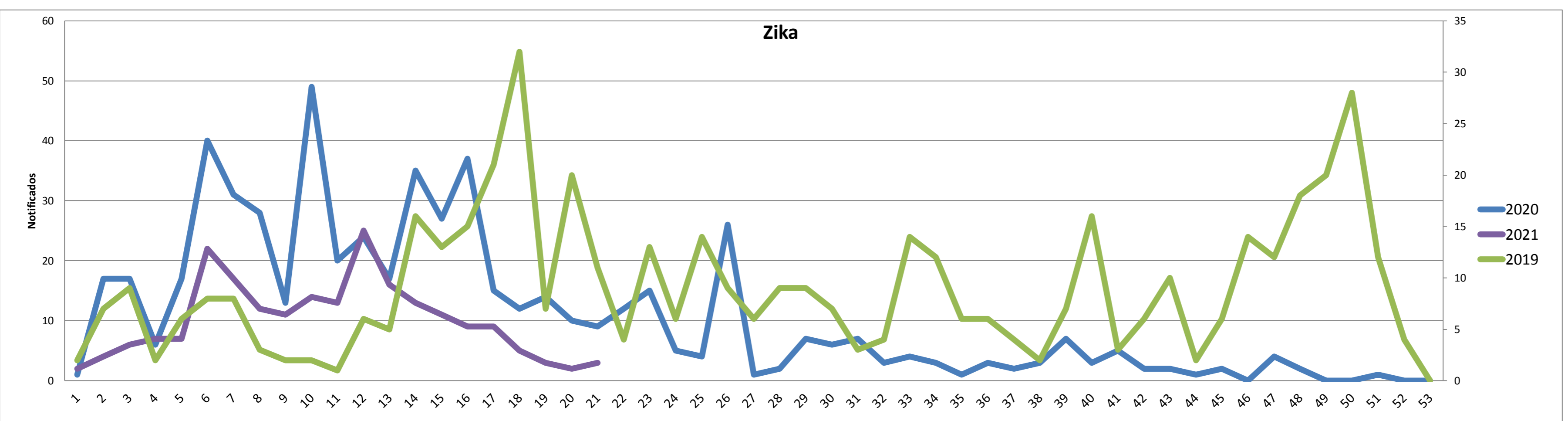
OBS : Os dados de Chikungunya correspondem a semana 01 à 18 de 2021 devido a disponibilização de dados no SINAN WEB.

ZIKA

Zika - 2021		Zika - 2020	
Total de casos Notificados	211	Total de casos Notificados	471
Total de casos Confirmados	26	Total de casos Confirmados	63
Total de casos em Investigação	19	Total de casos em Investigação	19
Total de casos Descartados	166	Total de casos Descartados	347
Total de óbitos	0	Total de óbitos	0

2021 em relação a 2020- NOTIFICADOS		
Os dados parciais registram com relação ao total de casos NOTIFICADOS no mesmo período de 2019, com desses casos ainda não concluídos.	redução de	-55,20%
		9%
2021 em relação a 2020- CONFIRMADOS		
Já referente aos casos CONFIRMADOS, houve com relação mesmo período do ano de 2019.	redução de	-59%

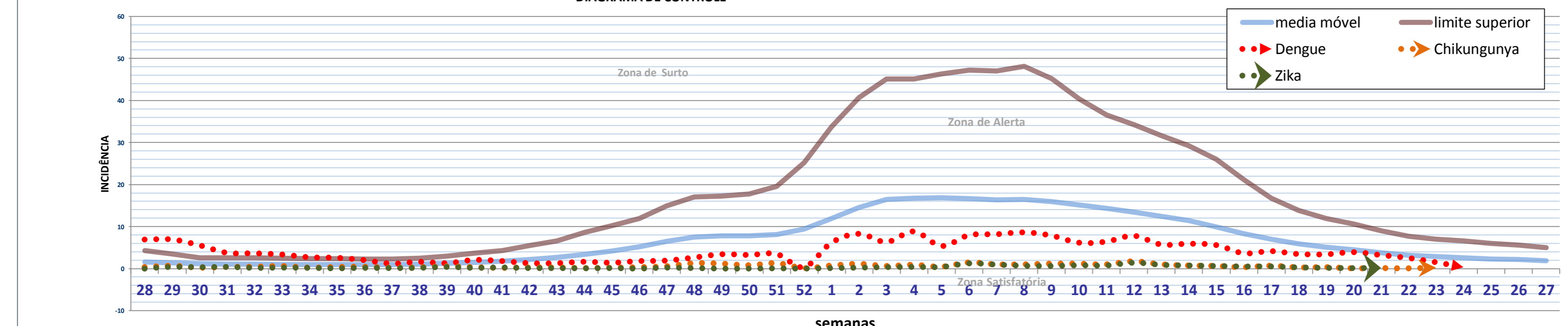
Gráfico Comparativo entre o número de casos notificados de ZIKA por semana epidemiológica entre os anos de 2019, 2020 e 2021.



OBS : Os dados de Zika correspondem a semana 01 à 21 de 2021 devido a disponibilização de dados no SINAN OFFLINE.

Dados da semana 27 de 2020 (28/01/2020) até a semana 24 de 2021 (15/05/2021)

DIAGRAMA DE CONTROLE



CONTROLE VETORIAL

Resultado do último LIRAA realizado no mês de ABRIL 2021

Municípios da 1ª Regional de Saúde de Ji-paraná	IIP	Situação	Criadouro
Alvorada d'Oeste	SD		SD
Costa Marques	SD		SD
Governador Jorge Teixeira	SD		SD
Jaru	SD		SD
Ji-Paraná	6,2	Risco	D2
Mirante da Serra	SD		SD
Nova União	SD		SD
Ouro Preto do Oeste	3,8	Alerta	D2
Presidente Médici	1,3	Alerta	D2
São Francisco do Guaporé	1,3	Alerta	D1
Teixeirópolis	1,8	Alerta	D1 E D2
Theobroma	2,5	Alerta	D2
Urupá	SD		SD
Vale do Anari	SD		SD
Vale do Paraíso	1,3	Alerta	A2

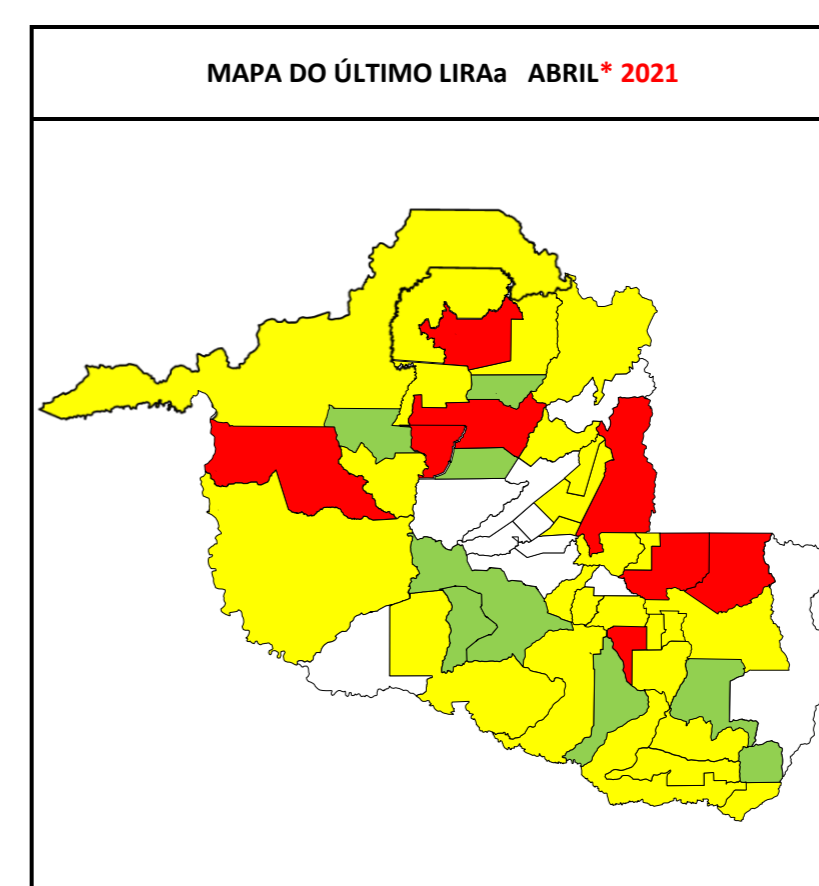
Municípios da 4ª Regional de Saúde de Ariquemes	IIP	Situação	Criadouro
Alto Paraíso	3,5	Alerta	D2
Ariquemes	3,9	Alerta	D2
Buritiz	0,8	Satisfatório	B
Cacaulândia	0,6	Satisfatório	D1
Campo Novo de Rondônia	3	Alerta	D1
Cujubim	1,7	Alerta	D2
Machadinho d'Oeste	3,2	Alerta	D2
Monte Negro	5,2	Risco	D2
Rio Crespo	0,6	Satisfatório	D2

Municípios da 6ª Regional de Saúde de Porto Velho	IIP	Situação	Criadouro
Candeias do Jamari	3,4	Alerta	D2
Guajará-Mirim	1,5	Alerta	D2
Itapuã do Oeste	7,6	Risco	D2
Nova Mamoré	4,7	Risco	D2
Porto Velho	2,1	Alerta	D2

Municípios da 2ª Regional de Saúde de Cacoal	IIP	Situação	Criadouro
Cacoal	4,1	Risco	D2
Espigão d'Oeste	4,6	Risco	D2
Ministro Andreazza	1,1	Alerta	D2
Pimenta Bueno	1,5	Alerta	B, C e D2
Primavera de Rondônia	1,1	Alerta	D2
São Felipe d'Oeste	1,1	Alerta	D2

Municípios da 3ª Regional de Saúde de Vilhena	IIP	Situação	Criadouro
Cabixi	2,2	Alerta	D1
Cerejeiras	2,9	Alerta	D2
Chupinguaia	0,5	Satisfatório	A1
Colorado do Oeste	0	Satisfatório	D2
Corumbiara	2,6	Alerta	D2
Pimenteiras do Oeste	1,6	Alerta	D1 e D2
Vilhena	SD		SD

Municípios da 5ª Regional de Saúde de Rolim de Moura	IIP	Situação	Criadouro
Alta Floresta d'Oeste	1,6	Alerta	D1
Alto Alegre dos Parecis	0,9	Satisfatório	D2
Castanheiras	SD		SD
Nova Brasilândia d'Oeste	2,9	Alerta	D2
Novo Horizonte do Oeste	1,3	Alerta	D2
Parecis	1,8	Alerta	D2
Rolim de Moura	2,5	Alerta	D2
Santa Luzia d'Oeste	6	Risco	D1 E D2
São Miguel do Guaporé	0,9	Satisfatório	D1
Seringueiras	0	Satisfatório	0



Escala de %	Condição
0,0 +	Satisfatória
1,0 +	Alerta
3,9 +	Risco
SD	Sem Dados

Criadouro Predominante: A1- Caixa d'água (elevado), A2- Outros depósitos de armazenamento de água (baixo), B- Pequenos depósitos móveis, C- Depósitos fixos, D1- Pneus e outros materiais rodantes, D2- Lixo (recipientes plásticos, latas) sucatas, entulhos, E- Depósitos naturais.

Os dados constantes neste boletim tem fonte no SINAN ONLINE, GAL e SISPNCD, sendo portanto parciais e passíveis de alterações.

Telefone: (69) 3212-8422

e-mail: agevisa.dengue@gmail.com

ATUALIZAÇÃO 17/06/2021

Elaborado por: Glauciane da Silva Bifano Tavares- BIÓLOGA

NDTV - Núcleo de Doenças Transmitidas por Vetor

Avaliado por: Cesarino Junior Lima Aprigio - MÉDICO VETERINÁRIO/GERENTE & Bárbara Moura Lopes - COORDENADORA NDTV

GTVAM - Gerência Técnica de Vigilância Epidemiológica e Ambiental

ANEXO 1-PERFIL DOS MUNICÍPIOS

Municípios	População estimada 2019 (IBGE)	Período analisado: de 03/01/2021 à 16/06/2021										Elaborado por: Glauciane da Silva Bifano Tavares- Bióloga NDTV Avaliado por :Cesarino Junior Lima Aprígio - GERENTE GTVAM & Bárbara Moura Lopes - COORDENADORA NDTV										LIRAa						
		Dengue					Zika					Chikungunya					Febre Amarela					Levantamento Vetorial (ABRIL-2021)		Inóveis Vistoriados				
		N.º Casos registrados no SINAN ONLINE			Condição Epidemiológica		Classificação e óbitos confirmados			Sorotipo viral Isolado (2021)	Casos Notificados de Zika Vírus (Fonte SINAN NET-2021)			Incidência casos	Maior Zona Atingida no ano	Casos Notificados de Chikungunya (Fonte SINAN ONLINE-2021)			Incidência casos prováveis	Maior Zona Atingida no ano	Casos Notificados de Febre Amarela (Fonte SINAN ONLINE-2021)			Incidência casos prováveis	Maior Zona Atingida no ano	IIP ²	Criad. Pred ³	2º CICLO% 2021
		Susp	desc	Confir.	Incidência ⁴	Maior Zona Atingida no ano	DSA ¹	Graves	Óbitos		Susp	desc	Confir.			Susp	Desc	Confir.			Susp	desc	Confir.					
Alta Floresta d'Oeste	22.945	15	8	1	31	Satisfatória	0	0	0		0	0	0	0	Satisfatória	0	0	0	0	Satisfatória	0	0	0	0	Satisfatória	1,6	D1	0%
Alto Alegre dos Parecis	13.241	24	8	3	121	Alerta	0	0	0		0	0	0	0	Satisfatória	1	0	1	8	Satisfatória	0	0	0	0	Satisfatória	0,9	D2	79%
Alto Paraíso	21.428	30	4	25	121	Alerta	0	0	0		0	0	0	0	Satisfatória	0	0	0	0	Satisfatória	0	0	0	0	Satisfatória	3,5	D2	43%
Alvorada d'Oeste	14.411	0	0	0	0	Satisfatória	0	0	0		0	0	0	0	Satisfatória	0	0	0	0	Satisfatória	0	0	0	0	Satisfatória	SD	SD	160%
Ariquemes	107.863	38	20	14	17	Satisfatória	0	0	0		1	0	0	1	Satisfatória	4	1	2	3	Satisfatória	0	0	0	0	Satisfatória	3,9	D2	28%
Buritís	39.654	223	64	155	401	Surto	0	0	0		0	0	0	0	Satisfatória	0	0	0	0	Satisfatória	0	0	0	0	Satisfatória	0,8	B	96%
Cabixi	5.312	3	1	1	38	Satisfatória	0	0	0		1	1	0	0	Satisfatória	1	0	0	19	Satisfatória	0	0	0	0	Satisfatória	2,2	D1	103%
Cacaulândia	6.230	1	0	0	16	Satisfatória	0	0	0		0	0	0	0	Satisfatória	0	0	0	0	Satisfatória	0	0	0	0	Satisfatória	0,6	D1	14%
Cacoal	85.359	155	50	102	123	Alerta	2	0	0		15	13	2	2	Satisfatória	14	13	1	1	Satisfatória	0	0	0	0	Satisfatória	4,1	D2	41%
Campo Novo de Rondônia	14.139	21	7	6	99	Satisfatória	1	0	0		0	0	0	0	Satisfatória	0	0	0	0	Satisfatória	0	0	0	0	Satisfatória	3,0	D1	67%
Candeias do Jamari	26.693	5	1	2	15	Satisfatória	0	0	0		0	0	0	0	Satisfatória	0	0	0	0	Satisfatória	0	0	0	0	Satisfatória	3,4	D2	30%
Castanheiras	3.052	4	2	2	66	Satisfatória	0	0	0		0	0	0	0	Satisfatória	0	0	0	0	Satisfatória	0	0	0	0	Satisfatória	SD	SD	0%
Cerejeiras	16.323	10	6	1	25	Satisfatória	0	0	0		0	0	0	0	Satisfatória	4	3	0	6	Satisfatória	0	0	0	0	Satisfatória	2,9	D2	93%
Chupinguaia	11.182	79	1	70	698	Surto	1	0	0		0	0	0	0	Satisfatória	0	0	0	0	Satisfatória	0	0	0	0	Satisfatória	0,5	A1	100%
Colorado do Oeste	15.882	1	0	0	6	Satisfatória	0	0	0		0	0	0	0	Satisfatória	0	0	0	0	Satisfatória	0	0	0	0	Satisfatória	0,0	D2	105%
Corumbiara	7.391	3	1	1	27	Satisfatória	0	0	0		0	0	0	0	Satisfatória	1	1	0	0	Satisfatória	0	0	0	0	Satisfatória	2,6	D2	121%
Costa Marques	18.331	30	2	28	153	Alerta	0	0	0		0	0	0	0	Satisfatória	0	0	0	0	Satisfatória	0	0	0	0	Satisfatória	SD	SD	0%
Cujubim	25.215	2	0	1	8	Satisfatória	0	0	0		0	0	0	0	Satisfatória	0	0	0	0	Satisfatória	0	0	0	0	Satisfatória	1,7	D2	0%
Espigão d'Oeste	32.374	22	4	16	56	Satisfatória	0	0	0		0	0	0	0	Satisfatória	0	0	0	0	Satisfatória	0	0	0	0	Satisfatória	4,6	D2	41%
Gov. Jorge Teixeira	7.767	0	0	0	0	Satisfatória	0	0	0		0	0	0	0	Satisfatória	0	0	0	0	Satisfatória	0	0	0	0	Satisfatória	SD	SD	0%
Guajará-Mirim	46.174	65	10	53	119	Alerta	0	0	0		0	0	0	0	Satisfatória	1	1	0	0	Satisfatória	0	0	0	0	Satisfatória	1,5	D2	88%
Itapuã do Oeste	10.458	21	5	16	153	Alerta	0	0	0		0	0	0	0	Satisfatória	0	0	0	0	Satisfatória	0	0	0	0	Satisfatória	7,6	D2	69%
Jaru	51.775	86	48	36	73	Satisfatória	0	0	0		1	1	0	0	Satisfatória	0	0	0	0	Satisfatória	0	0	0	0	Satisfatória	SD	SD	0%

Ji-Paraná	128.969	179	129	44	39	Satisfatória	0	0	0		10	5	4	4	Satisfatória	11	8	0	2	Satisfatória	0	0	0	0	Satisfatória	6,2	D2	41%
Machadinho d'Oeste	39.991	37	12	11	63	Satisfatória	0	0	0		0	0	0	0	Satisfatória	0	0	0	0	Satisfatória	0	0	0	0	Satisfatória	3,2	D2	54%
Ministro Andreazza	9.660	7	0	6	72	Satisfatória	0	0	0		0	0	0	0	Satisfatória	0	0	0	0	Satisfatória	0	0	0	0	Satisfatória	1,1	D2	12%
Mirante da Serra	10.947	2	2	0	0	Satisfatória	0	0	0		0	0	0	0	Satisfatória	0	0	0	0	Satisfatória	0	0	0	0	Satisfatória	SD	SD	30%
Monte Negro	15.852	24	17	3	44	Satisfatória	0	0	0		0	0	0	0	Satisfatória	0	0	0	0	Satisfatória	0	0	0	0	Satisfatória	5,2	D2	116%
Nova Brasilândia	20.474	42	32	8	49	Satisfatória	2	0	0		0	0	0	0	Satisfatória	0	0	0	0	Satisfatória	0	0	0	0	Satisfatória	2,9	D2	0%
Nova Mamoré	30.583	8	0	4	26	Satisfatória	0	0	0		0	0	0	0	Satisfatória	0	0	0	0	Satisfatória	0	0	0	0	Satisfatória	4,7	D2	0%
Nova União	6.970	0	0	0	0	Satisfatória	0	0	0		0	0	0	0	Satisfatória	0	0	0	0	Satisfatória	0	0	0	0	Satisfatória	SD	SD	0%
Novo Horizonte do Oeste	8.538	5	2	3	35	Satisfatória	0	0	0		0	0	0	0	Satisfatória	0	0	0	0	Satisfatória	0	0	0	0	Satisfatória	1,3	D2	0%
Ouro Preto do Oeste	36.035	6	1	3	14	Satisfatória	0	0	0		1	1	0	0	Satisfatória	1	1	0	0	Satisfatória	0	0	0	0	Satisfatória	3,8	D2	42%
Parecis	6.074	134	46	48	1449	Surto	0	0	0		64	49	1	247	Alerta	78	53	5	412	Surto	0	0	0	0	Satisfatória	1,8	D2	0%
Pimenta Bueno	36.660	131	84	44	128	Alerta	0	0	0		0	0	0	0	Satisfatória	1	0	0	3	Satisfatória	0	0	0	0	Satisfatória	1,5	B,C e D2	78%
Pimenteiras do Oeste	2.169	1	1	0	0	Satisfatória	0	0	0		0	0	0	0	Satisfatória	0	0	0	0	Satisfatória	0	0	0	0	Satisfatória	1,6	D1 e D2	0%
Porto Velho	529.544	323	159	155	31	Satisfatória	0	2	0		34	29	5	1	Satisfatória	44	37	5	1	Satisfatória	4	3	0	0	Satisfatória	2,1	D2	5%
Presidente Médici	18.986	102	85	12	90	Satisfatória	0	0	0		72	58	14	74	Satisfatória	76	59	12	90	Satisfatória	0	0	0	0	Satisfatória	1,3	D2	34%
Primavera de Rondônia	2.856	43	10	22	1155	Surto	0	0	0		0	0	0	0	Satisfatória	36	14	0	770	Surto	0	0	0	0	Satisfatória	1,1	D2	86%
Rio Crespo	3.764	6	4	2	53	Satisfatória	0	0	0		0	0	0	0	Satisfatória	0	0	0	0	Satisfatória	0	0	0	0	Satisfatória	0,6	D2	75%
Rolim de Moura	55.058	13	3	9	18	Satisfatória	0	0	0		2	0	0	4	Satisfatória	0	0	0	0	Satisfatória	0	0	0	0	Satisfatória	2,5	D2	0%
Santa Luzia d'Oeste	6.495	3	0	2	46	Satisfatória	0	0	0		0	0	0	0	Satisfatória	0	0	0	0	Satisfatória	0	0	0	0	Satisfatória	6,0	D1 E D2	76%
São Felipe d'Oeste	5.172	6	0	5	116	Alerta	0	0	0		0	0	0	0	Satisfatória	1	0	0	19	Satisfatória	0	0	0	0	Satisfatória	1,1	D2	82%
São Francisco do Guaporé	20.266	63	0	63	311	Surto	0	0	0		0	0	0	0	Satisfatória	1	0	1	5	Satisfatória	0	0	0	0	Satisfatória	1,3	D1	0%
São Miguel do Guaporé	23.005	5	1	4	17	Satisfatória	0	0	0		0	0	0	0	Satisfatória	0	0	0	0	Satisfatória	0	0	0	0	Satisfatória	0,9	D1	46%
Seringueiras	11.856	50	1	13	413	Surto	0	0	0		0	0	0	0	Satisfatória	0	0	0	0	Satisfatória	0	0	0	0	Satisfatória	0,0	0	36%
Teixeirópolis	4.308	9	4	4	116	Alerta	0	0	0		0	0	0	0	Satisfatória	0	0	0	0	Satisfatória	0	0	0	0	Satisfatória	1,8	D1 E D2	45%
Theobroma	10.444	3	1	0	19	Satisfatória	0	0	0		1	1	0	0	Satisfatória	0	0	0	0	Satisfatória	0	0	0	0	Satisfatória	2,5	D2	86%
Urupá	11.467	10	5	4	44	Satisfatória	0	0	0		0	0	0	0	Satisfatória	0	0	0	0	Satisfatória	0	0	0	0	Satisfatória	SD	SD	0%
Vale do Anari	11.204	0	0	0	0	Satisfatória	0	0	0		0	0	0	0	Satisfatória	0	0	0	0	Satisfatória	0	0	0	0	Satisfatória	SD	SD	95%
Vale do Paraíso	6.825	3	2	0	15	Satisfatória	0	0	0		0	0	0	0	Satisfatória	4	3	0	15	Satisfatória	0	0	0	0	Satisfatória	1,3	A2	88%
Vilhena	99.854	135	36	46	99	Satisfatória	0	0	0		9	8	0	1	Satisfatória	21	15	1	6	Satisfatória	0	0	0	0	Satisfatória	SD	SD	42%
Total do Estado	1.777.225	2188	881	1050	64	Satisfatória	6	2	0		211	166	26	1	Satisfatória	300	210	28	5	Satisfatória	4	3	0	0	Satisfatória		0	0%

1- DSA- Dengue com Sinais de Alarme.

2- SD- Sem Dados

3-Criadouro Predominante: A1- Caixa d'água (elevado), A2- Outros depósitos de armazenamento de água (baixo), B- Pequenos depósitos móveis, C- Depósitos fixos, D1- Pneus e outros materiais rodantes, D2- Lixo (recipientes plásticos, latas) sucatas, entulhos, E- Depósitos naturais.

4- Incidência para 100 mil/habitantes.

5- São considerados casos prováveis todos aqueles que ainda não foram descartados.

Obs: No item "incidência" e "maior zona atingida no ano" são dados parciais e deve ser levado em consideração o número de casos ainda não concluídos

TODO CASO GRAVE OU ÓBITO SUSPEITO DE DENGUE DEVE SER INFORMADO IMEDIATAMENTE À COORDENAÇÃO ESTADUAL

Os dados constantes neste boletim tem fonte no SINAN ONLINE, GAL e SISPNCB, sendo portanto parciais e passíveis de alterações.

Telefone: (69) 3212-8422

Email: agevisa.dengue@gmail.com

Data da última atualização:

17/06/2021