



Período analisado Sem 1 03/01/2021 à Sem 11 17/03/2021

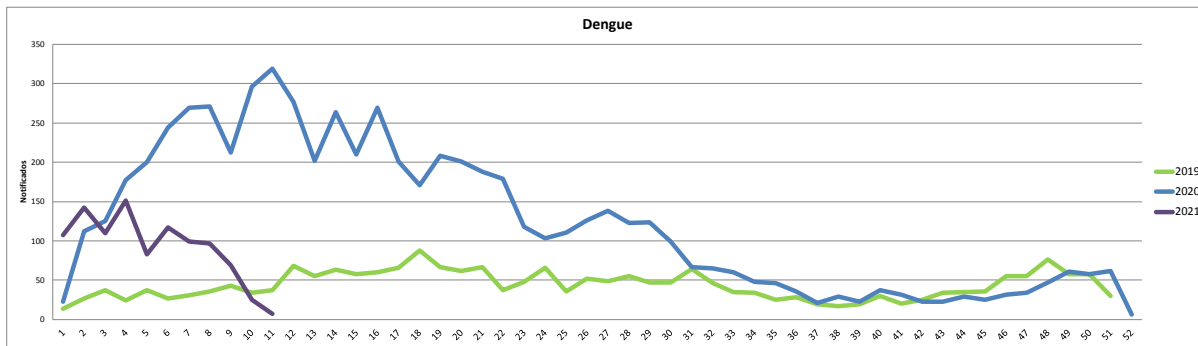
**TODO CASO GRAVE OU ÓBITO SUSPEITO DE DENGUE, ZIKA E CHIKUNGUNYA DEVE SER INFORMADO IMEDIATAMENTE À COORDENAÇÃO ESTADUAL.**

### DENGUE

Dengue - 2021		Dengue - 2020	
Total de casos Notificados	1007	Total de casos Notificados	2248
Total de casos Confirmados	448	Total de casos Confirmados	1228
Total de casos em Investigação	273	Total de casos em Investigação	124
Total de casos Descartados	286	Total de casos Descartados	896
Total de óbitos	0	Total de óbitos	0

2021 em relação a 2020- NOTIFICADOS	
Os dados parciais registram redução de	-55,20%
com relação ao total de casos NOTIFICADOS no mesmo período de 2020, com desses casos ainda não concluídos.	27%
2021 em relação a 2020- CONFIRMADOS	
Já referente aos casos CONFIRMADOS, houve redução de	-64%
Com relação mesmo período do ano de 2020.	

Gráfico Comparativo entre o número de casos notificados de DENGUE por semana epidemiológica entre os anos de 2019, 2020 e 2021.

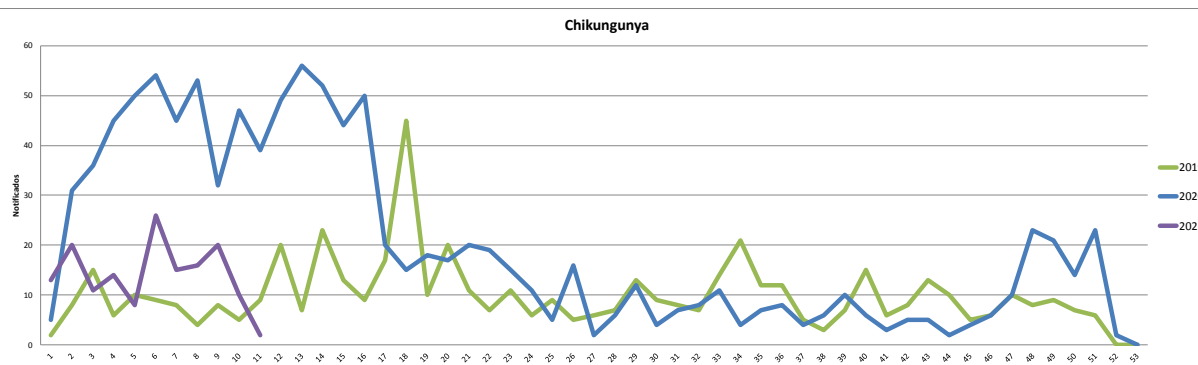


### CHIKUNGUNYA

Chikungunya - 2021		Chikungunya- 2020	
Total de casos Notificados	155	Total de casos Notificados	437
Total de casos Confirmados	10	Total de casos Confirmados	29
Total de casos em Investigação	87	Total de casos em Investigação	3
Total de casos Descartados	58	Total de casos Descartados	405
Total de óbitos	0	Total de óbitos	0

2021 em relação a 2020- NOTIFICADOS	
Os dados parciais registram redução de	-64,53%
com relação ao total de casos NOTIFICADOS no mesmo período de 2020, com desses casos ainda não concluídos.	56%
2021 em relação a 2020- CONFIRMADOS	
Já referente aos casos CONFIRMADOS, houve redução de	-66%
Com relação mesmo período do ano de 2020.	

Gráfico comparativo entre o número de casos notificados de CHIKUNGUNYA por semana epidemiológica entre os anos de 2019, 2020 e 2021.

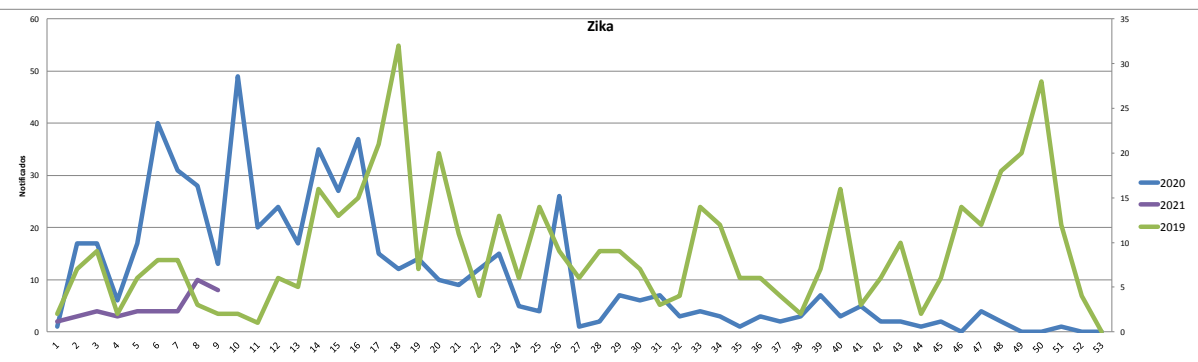


### ZIKA

Zika - 2021		Zika - 2020	
Total de casos Notificados	42	Total de casos Notificados	239
Total de casos Confirmados	2	Total de casos Confirmados	45
Total de casos em Investigação	21	Total de casos em Investigação	21
Total de casos Descartados	19	Total de casos Descartados	161
Total de óbitos	0	Total de óbitos	0

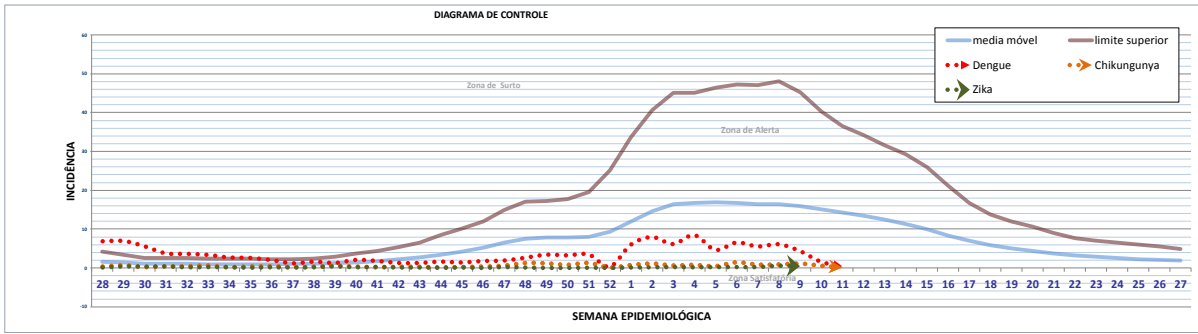
2021 em relação a 2020- NOTIFICADOS	
Os dados parciais registram redução de	-82,43%
com relação ao total de casos NOTIFICADOS no mesmo período de 2020, com desses casos ainda não concluídos.	50%
2021 em relação a 2020 - CONFIRMADOS	
Já referente aos casos CONFIRMADOS, houve redução de	-96%
com relação mesmo período do ano de 2020.	

Gráfico Comparativo entre o número de casos notificados de ZIKA por semana epidemiológica entre os anos de 2019, 2020 e 2021.



OBS : Os dados de Zika correspondem a semana 01 à 09 de 2021 devido a disponibilização de dados no SINAN OFFLINE.

DIAGRAMA DE CONTROLE - Dados da semana 27 de 2020 (28/01/2020) até a semana 11 de 2021 (17/03/2021)



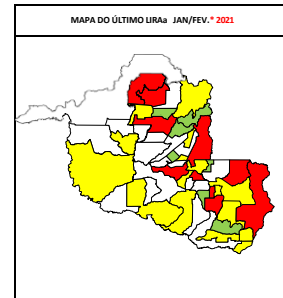
CONTROLE VETORIAL

Resultado do último LIRAa realizado no mês de JANEIRO e FEVEREIRO DE 2021

Municípios da 1ª Regional de Saúde de JI-Paraná	IIP	Situação	Criadouro
Ahorada d'Oeste	7,5	Risco	D2
Costa Marques	SD	SD	SD
Governador Jorge Teixeira	SD	SD	SD
Jaru	SD	SD	SD
Ji-Paraná	8,2	Risco	D2
Mirante da Serra	SD	SD	SD
Nova União	0	Satisfatório	0
Ouro Preto do Oeste	SD	SD	SD
Presidente Médici	1	Alerta	D2
São Francisco do Guaporé	1,9	Alerta	D1
Teixeirópolis	1,5	Alerta	D2
Theobroma	0,8	Satisfatório	D2
Unupá	SD	SD	SD
Vale do Anari	0	Satisfatório	0
Vale do Paraíso	2,8	Alerta	D2

Municípios da 2ª Regional de Saúde de Cacoal	IIP	Situação	Criadouro
Cacoal	SD	SD	SD
Espigão d'Oeste	9,2	Risco	D2
Ministro Andreazza	0,9	Satisfatório	D1
Pimenta Bueno	2,9	Alerta	D2
Primavera de Rondônia	2,6	Alerta	D2
São Felipe d'Oeste	5,1	Risco	D2

Municípios da 3ª Regional de Saúde de Vilhena	IIP	Situação	Criadouro
Cabixí	3	Alerta	D2
Cerejeiras	3,6	Alerta	D2
Chaparrão	1,1	Alerta	D2
Colorado do Oeste	2,5	Alerta	D2
Corumbiara	0	Satisfatório	0
Pimenteiras do Oeste	SD	SD	SD
Vilhena	4,7	Risco	D2



Municípios da 4ª Regional de Saúde de Ariquemes	IIP	Situação	Criadouro
Alto Paraíso	3,2	Alerta	D2
Ariquemes	4,1	Risco	D2
Buritis	SD	SD	SD
Cacaulândia	SD	SD	SD
Campo Novo de Rondônia	3,1	Alerta	D2
Cujubim	SD	SD	SD
Machadinho d'Oeste	3,5	Alerta	D2
Monte Negro	SD	SD	SD
Rio Crespo	0,3	Satisfatório	D1

Municípios da 5ª Regional de Saúde de Rolim de Moura	IIP	Situação	Criadouro
Alta Floresta d'Oeste	1,2	Alerta	D1
Alto Alegre dos Parecis	SD	SD	SD
Castanheiras	SD	SD	SD
Novo Brasilândia d'Oeste	3,8	Alerta	D2
Novo Horizonte do Oeste	SD	SD	SD
Parecis	7,9	Risco	D2
Rolim de Moura	SD	SD	SD
Santa Luzia d'Oeste	0	Satisfatório	SD
São Miguel do Guaporé	SD	SD	SD
Serrqueiras	SD	SD	SD

Escala de %	Condição
0,0 +	Satisfatório
1,0 +	Alerta
3,9 +	Risco
SD	Sem Dados

Criadouro Predominante: A1- Caixa d'água (elevado), A2- Outros depósitos de armazenamento de água (baixo), B- Pequenos depósitos móveis, C- Depósitos fixos, D1- Pneus e outros materiais rodantes, D2- Lixo (recipientes plásticos, latas) sucatas, entulhos, E- Depósitos naturais. SD- SEM DADOS

Os dados constantes neste boletim tem fonte no SINAN ONLINE, GAL e SISPNCD, sendo portanto parciais e passíveis de alterações.

Telefone: (69) 3212-8422

e-mail: agevisa.dengue@gmail.com

ATUALIZAÇÃO

19/03/2021

Elaborado por: Glauciane da Silva Bifano Tavares- BIÓLOGA

NDTV - Núcleo de Doenças Transmitidas por Vetor

Avaliado por Cesarino Junior Lima Aprígio - MÉDICO VETERINÁRIO/GERENTE & Bárbara Moura Lopes - COORDENADORA NDTV

GTVM - Gerência Técnica de Vigilância Epidemiológica e Ambiental

## ANEXO 1-PERFIL DOS MUNICÍPIOS

Municípios	População estimada 2019 (IBGE)	Período analisado: de 03/01/2021 a 17/03/2021										Elaborado por: Glauciane da Silva Bifano Tavares- Bióloga NDTV Avaliado por :Cesarino Junior Lima Aprígio - GERENTE GTVAM & Bárbara Moura Lopes - COORDENADORA NDTV										LIRAA						
		Dengue					Zika					Chikungunya					Febre Amarela					Levantamento Vetorial (JAN/FEV. 2021)		Inóvveis Vistoriados				
		N.º Casos registrados no SINAN ONLINE			Condição Epidemiológica		Classificação e óbitos confirmados			Sorotipo viral isolado (2021)	Casos Notificados de Zika Virus (Fonte SINAN NET-2021)			Incidência casos	Maior Zona Atingida no ano	Casos Notificados de Chikungunya (Fonte SINAN ONLINE-2021)			Incidência casos prováveis	Maior Zona Atingida no ano	Casos Notificados de Febre Amarela (Fonte SINAN ONLINE-2021)				Incidência casos prováveis	Maior Zona Atingida no ano	IIP <sup>2</sup>	Créd. Pred <sup>3</sup>
		Susp	desc	Confir.	Incidência <sup>4</sup>	Maior Zona Atingida no ano	DSA <sup>1</sup>	Graves	Óbitos		Susp	desc	Confir.			Susp	Desc	Confir.			Susp	desc	Confir.	Susp				
Alta Floresta d'Oeste	22.945	8	0	0	35	Satisfatória	0	0	0		0	0	0	0	Satisfatória	0	0	0	0	Satisfatória	0	0	0	0	Satisfatória	1,2	D1	0%
Alto Alegre dos Parecis	13.241	18	7	3	83	Satisfatória	0	0	0		0	0	0	0	Satisfatória	1	0	1	8	Satisfatória	0	0	0	0	Satisfatória	SD	SD	0%
Alto Paraíso	21.428	6	2	4	19	Satisfatória	0	0	0		0	0	0	0	Satisfatória	0	0	0	0	Satisfatória	0	0	0	0	Satisfatória	3,2	D2	17%
Alvorada d'Oeste	14.411	0	0	0	0	Satisfatória	0	0	0		0	0	0	0	Satisfatória	0	0	0	0	Satisfatória	0	0	0	0	Satisfatória	7,5	D2	61%
Ariquemes	107.863	14	6	6	7	Satisfatória	0	0	0		0	0	0	0	Satisfatória	4	1	2	3	Satisfatória	0	0	0	0	Satisfatória	4,1	D2	13%
Buritís	39.654	189	64	123	315	Surto	0	0	0		0	0	0	0	Satisfatória	0	0	0	0	Satisfatória	0	0	0	0	Satisfatória	SD	SD	850%
Cabixi	5.312	2	1	1	19	Satisfatória	0	0	0		0	0	0	0	Satisfatória	0	0	0	0	Satisfatória	0	0	0	0	Satisfatória	3,0	D2	38%
Cacaulândia	6.230	0	0	0	0	Satisfatória	0	0	0		0	0	0	0	Satisfatória	0	0	0	0	Satisfatória	0	0	0	0	Satisfatória	SD	SD	12%
Cacoal	85.359	69	15	34	63	Satisfatória	1	0	0		0	0	0	0	Satisfatória	2	2	0	0	Satisfatória	0	0	0	0	Satisfatória	SD	SD	25%
Campo Novo de Rondônia	14.139	11	6	5	35	Satisfatória	1	0	0		0	0	0	0	Satisfatória	0	0	0	0	Satisfatória	0	0	0	0	Satisfatória	3,1	D2	0%
Candeias do Jamari	26.693	3	1	0	7	Satisfatória	0	0	0		0	0	0	0	Satisfatória	0	0	0	0	Satisfatória	0	0	0	0	Satisfatória	5,3	D2	27%
Castanheiras	3.052	1	0	0	33	Satisfatória	0	0	0		0	0	0	0	Satisfatória	0	0	0	0	Satisfatória	0	0	0	0	Satisfatória	SD	SD	0%
Cerejeiras	16.323	7	1	0	37	Satisfatória	0	0	0		0	0	0	0	Satisfatória	2	2	0	0	Satisfatória	0	0	0	0	Satisfatória	3,6	D2	45%
Chupinguaia	11.182	48	1	24	420	Surto	1	0	0		0	0	0	0	Satisfatória	0	0	0	0	Satisfatória	0	0	0	0	Satisfatória	1,1	D2	54%
Colorado do Oeste	15.882	1	0	0	6	Satisfatória	0	0	0		0	0	0	0	Satisfatória	0	0	0	0	Satisfatória	0	0	0	0	Satisfatória	2,5	D2	96%
Corumbiara	7.391	1	1	0	0	Satisfatória	0	0	0		0	0	0	0	Satisfatória	1	1	0	0	Satisfatória	0	0	0	0	Satisfatória	0,0	0	103%
Costa Marques	18.331	24	2	22	120	Alerta	0	0	0		0	0	0	0	Satisfatória	0	0	0	0	Satisfatória	0	0	0	0	Satisfatória	SD	SD	0%
Cujubim	25.215	0	0	0	0	Satisfatória	0	0	0		0	0	0	0	Satisfatória	0	0	0	0	Satisfatória	0	0	0	0	Satisfatória	SD	SD	0%
Espigão d'Oeste	32.374	14	0	10	43	Satisfatória	0	0	0		0	0	0	0	Satisfatória	0	0	0	0	Satisfatória	0	0	0	0	Satisfatória	9,2	D2	18%
Gov. Jorge Teixeira	7.767	0	0	0	0	Satisfatória	0	0	0		0	0	0	0	Satisfatória	0	0	0	0	Satisfatória	0	0	0	0	Satisfatória	SD	SD	0%
Guajará-Mirim	46.174	27	2	24	54	Satisfatória	0	0	0		0	0	0	0	Satisfatória	0	0	0	0	Satisfatória	0	0	0	0	Satisfatória	3,1	D2	0%
Itapuã do Oeste	10.458	2	2	0	0	Satisfatória	0	0	0		0	0	0	0	Satisfatória	0	0	0	0	Satisfatória	0	0	0	0	Satisfatória	7,6	D2	1%
Jaru	51.775	28	13	10	29	Satisfatória	0	0	0		0	0	0	0	Satisfatória	0	0	0	0	Satisfatória	0	0	0	0	Satisfatória	SD	SD	63%

Ji-Paraná	128.969	50	36	2	11	Satisfatória	0	0	0	4	1	0	2	Satisfatória	6	3	0	2	Satisfatória	0	0	0	0	Satisfatória	8,2	D2	20%
Machadinho d'Oeste	39.991	9	1	6	20	Satisfatória	0	0	0	0	0	0	0	Satisfatória	0	0	0	0	Satisfatória	0	0	0	0	Satisfatória	3,5	D2	25%
Ministro Andreazza	9.660	1	0	1	10	Satisfatória	0	0	0	0	0	0	0	Satisfatória	0	0	0	0	Satisfatória	0	0	0	0	Satisfatória	0,9	D1	0%
Mirante da Serra	10.947	0	0	0	0	Satisfatória	0	0	0	0	0	0	0	Satisfatória	0	0	0	0	Satisfatória	0	0	0	0	Satisfatória	SD	S/D	0%
Monte Negro	15.852	2	0	0	13	Satisfatória	0	0	0	0	0	0	0	Satisfatória	0	0	0	0	Satisfatória	0	0	0	0	Satisfatória	SD	SD	106%
Nova Brasilândia	20.474	3	0	2	15	Satisfatória	1	0	0	0	0	0	0	Satisfatória	0	0	0	0	Satisfatória	0	0	0	0	Satisfatória	3,8	D2	0%
Nova Mamoré	30.583	6	0	1	20	Satisfatória	0	0	0	0	0	0	0	Satisfatória	0	0	0	0	Satisfatória	0	0	0	0	Satisfatória	SD	SD	0%
Nova União	6.970	0	0	0	0	Satisfatória	0	0	0	0	0	0	0	Satisfatória	0	0	0	0	Satisfatória	0	0	0	0	Satisfatória	0,0	0	0%
Novo Horizonte do Oeste	8.538	1	0	1	12	Satisfatória	0	0	0	0	0	0	0	Satisfatória	0	0	0	0	Satisfatória	0	0	0	0	Satisfatória	SD	SD	0%
Ouro Preto do Oeste	36.035	5	1	3	11	Satisfatória	0	0	0	1	1	0	0	Satisfatória	1	1	0	0	Satisfatória	1	1	0	0	Satisfatória	SD	SD	0%
Parecis	6.074	98	17	15	1334	Surto	0	0	0	5	0	1	82	Satisfatória	51	22	3	477	Surto	0	0	0	0	Satisfatória	7,9	D2	56%
Pimenta Bueno	36.660	29	19	10	27	Satisfatória	0	0	0	0	0	0	0	Satisfatória	1	0	0	3	Satisfatória	0	0	0	0	Satisfatória	2,9	D2	49%
Pimenteiras do Oeste	2.169	0	0	0	0	Satisfatória	0	0	0	0	0	0	0	Satisfatória	0	0	0	0	Satisfatória	0	0	0	0	Satisfatória	SD	SD	0%
Porto Velho	529.544	180	69	96	21	Satisfatória	0	1	0	19	15	1	1	Satisfatória	21	13	3	2	Satisfatória	6	6	0	0	Satisfatória	SD	SD	2%
Presidente Médici	18.986	29	0	0	153	Alerta	0	0	0	10	0	0	53	Satisfatória	20	1	0	100	Alerta	0	0	0	0	Satisfatória	1,0	D2	0%
Primavera de Rondônia	2.856	32	1	1	1085	Surto	0	0	0	0	0	0	0	Satisfatória	30	0	0	1050	Surto	0	0	0	0	Satisfatória	2,6	D2	54%
Rio Crespo	3.764	2	0	0	53	Satisfatória	0	0	0	0	0	0	0	Satisfatória	0	0	0	0	Satisfatória	0	0	0	0	Satisfatória	0,3	D1	17%
Rolim de Moura	55.058	7	0	6	13	Satisfatória	0	0	0	0	0	0	0	Satisfatória	0	0	0	0	Satisfatória	0	0	0	0	Satisfatória	SD	SD	0%
Santa Luzia d'Oeste	6.495	1	0	0	15	Satisfatória	0	0	0	0	0	0	0	Satisfatória	0	0	0	0	Satisfatória	0	0	0	0	Satisfatória	0,0	SD	25%
São Felipe d'Oeste	5.172	5	0	5	97	Satisfatória	0	0	0	0	0	0	0	Satisfatória	0	0	0	0	Satisfatória	0	0	0	0	Satisfatória	5,1	D2	86%
São Francisco do Guaporé	20.266	18	0	18	89	Satisfatória	0	0	0	0	0	0	0	Satisfatória	0	0	0	0	Satisfatória	0	0	0	0	Satisfatória	1,9	D1	153%
São Miguel do Guaporé	23.005	2	0	2	9	Satisfatória	0	0	0	0	0	0	0	Satisfatória	0	0	0	0	Satisfatória	0	0	0	0	Satisfatória	SD	SD	0%
Seringueiras	11.856	2	1	0	8	Satisfatória	0	0	0	0	0	0	0	Satisfatória	0	0	0	0	Satisfatória	0	0	0	0	Satisfatória	SD	SD	26%
Teixeirópolis	4.308	2	0	0	46	Satisfatória	0	0	0	0	0	0	0	Satisfatória	0	0	0	0	Satisfatória	0	0	0	0	Satisfatória	1,5	D2	55%
Theobroma	10.444	3	1	0	19	Satisfatória	0	0	0	1	1	0	0	Satisfatória	0	0	0	0	Satisfatória	0	0	0	0	Satisfatória	0,8	D2	78%
Urupá	11.467	2	0	1	17	Satisfatória	0	0	0	0	0	0	0	Satisfatória	0	0	0	0	Satisfatória	0	0	0	0	Satisfatória	SD	SD	0%
Vale do Anari	11.204	0	0	0	0	Satisfatória	0	0	0	0	0	0	0	Satisfatória	0	0	0	0	Satisfatória	0	0	0	0	Satisfatória	0,0	0	92%
Vale do Paraíso	6.825	3	1	0	29	Satisfatória	0	0	0	0	0	0	0	Satisfatória	3	2	0	15	Satisfatória	0	0	0	0	Satisfatória	2,8	D2	88%
Vilhena	99.854	42	13	17	29	Satisfatória	0	0	0	2	0	0	2	Satisfatória	12	9	1	3	Satisfatória	0	0	0	0	Satisfatória	4,7	D2	0%
<b>Total do Estado</b>	<b>1.777.225</b>	<b>1007</b>	<b>284</b>	<b>448</b>	<b>31</b>	<b>Satisfatória</b>	<b>4</b>	<b>1</b>	<b>0</b>	<b>42</b>	<b>18</b>	<b>2</b>	<b>0</b>	<b>Satisfatória</b>	<b>155</b>	<b>57</b>	<b>10</b>	<b>6</b>	<b>Satisfatória</b>	<b>7</b>	<b>7</b>	<b>0</b>	<b>0</b>	<b>Satisfatória</b>			

1- DSA- Dengue com Sinais de Alarme.

2- SD- Sem Dados

3-Criadouro Predominante: A1- Caixa d'água (elevado), A2- Outros depósitos de armazenamento de água (baixo), B- Pequenos depósitos móveis, C- Depósitos fixos, D1- Pneus e outros materiais rodantes, D2- Lixo (recipientes plásticos, latas) sucatas, entulhos, E- Depósitos naturais.

4- Incidência para 100 mil/habitantes.

5- São considerados casos prováveis todos aqueles que ainda não foram descartados.

**Obs: No item "incidência" e "maior zona atingida no ano" são dados parciais e deve ser levado em consideração o número de casos ainda não concluídos**

**TODO CASO GRAVE OU ÓBITO SUSPEITO DE DENGUE DEVE SER INFORMADO IMEDIATAMENTE À COORDENAÇÃO ESTADUAL**

Os dados constantes neste boletim tem fonte no SINAN ONLINE, GAL e SISPNCD, sendo portanto parciais e passíveis de alterações.

Telefone: (69) 3212-8422

Email: [agevisa.dengue@gmail.com](mailto:agevisa.dengue@gmail.com)

Data da última atualização:

19/03/2021