



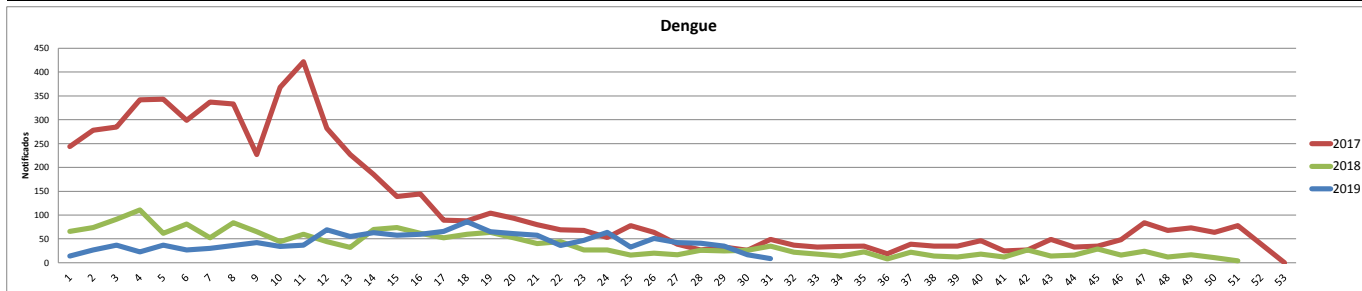
Período analisado Sem 1 01/01/2019 á Sem 31 05/08/2019

DENGUE

Dengue - 2019		Dengue - 2018	
Total de casos Notificados	1360	Total de casos Notificados	1614
Total de casos Confirmados	322	Total de casos Confirmados	386
Total de casos em Investigação	176	Total de casos em Investigação	29
Total de casos Descartados	862	Total de casos Descartados	1199
Total de óbitos	1	Total de óbitos	1

2019 em relação a 2018- NOTIFICADOS	
Os dados parciais registram com relação ao total de casos NOTIFICADOS no mesmo período de 2018, com desses casos ainda não concluídos.	redução de -15,74% 13%
2019 em relação a 2018- CONFIRMADOS	
Já referente aos casos CONFIRMADOS, houve Com relação mesmo período do ano de 2018.	redução de -17%

Gráfico Comparativo entre o número de casos notificados de DENGUE por semana epidemiológica entre os anos de 2017, 2018 e 2019.

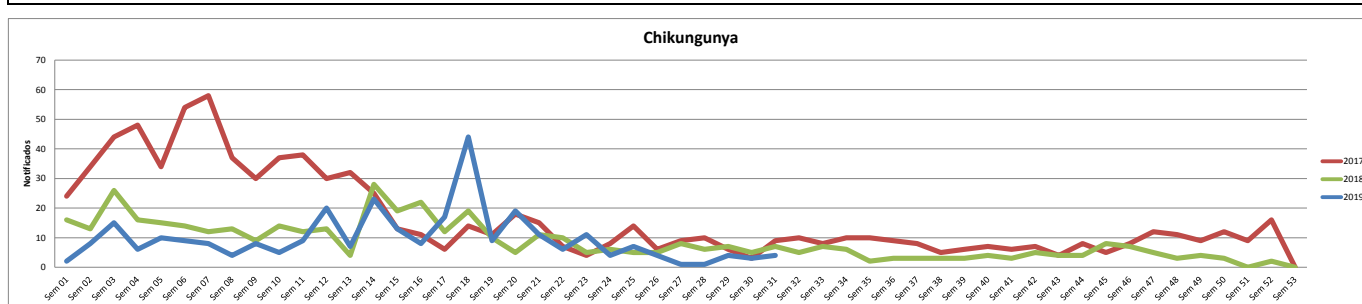


CHIKUNGUNYA

Chikungunya - 2019		Chikungunya- 2018	
Total de casos Notificados	300	Total de casos Notificados	367
Total de casos Confirmados	60	Total de casos Confirmados	53
Total de casos em Investigação	34	Total de casos em Investigação	1
Total de casos Descartados	206	Total de casos Descartados	313
Total de óbitos	0	Total de óbitos	0

2019 em relação a 2018- NOTIFICADOS	
Os dados parciais registram com relação ao total de casos NOTIFICADOS no mesmo período de 2018, com desses casos ainda não concluídos.	redução de -18,26% 11%
2019 em relação a 2018- CONFIRMADOS	
Já referente aos casos CONFIRMADOS, houve Com relação mesmo período do ano de 2018.	aumento de 13%

Gráfico Comparativo entre o número de casos notificados de CHIKUNGUNYA por semana epidemiológica entre os anos de 2017, 2018 e 2019.

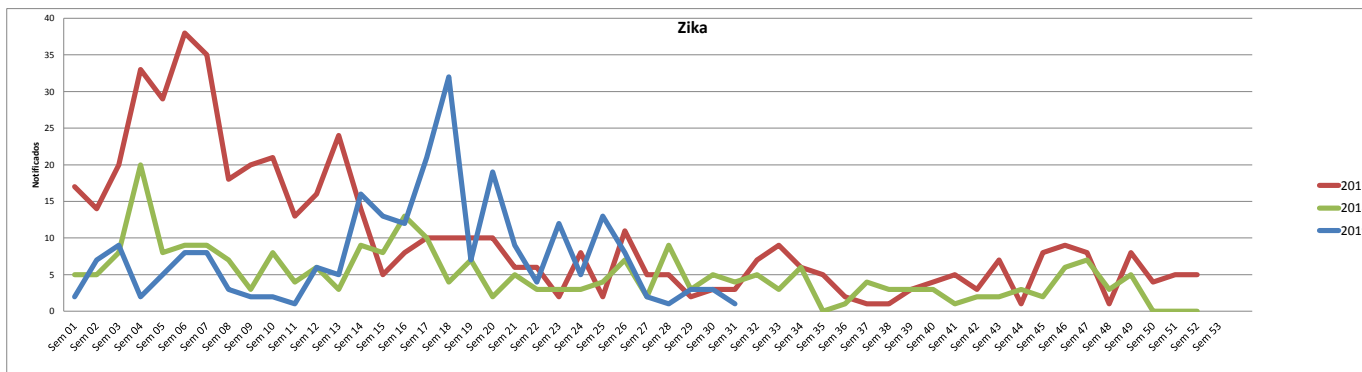


ZIKA

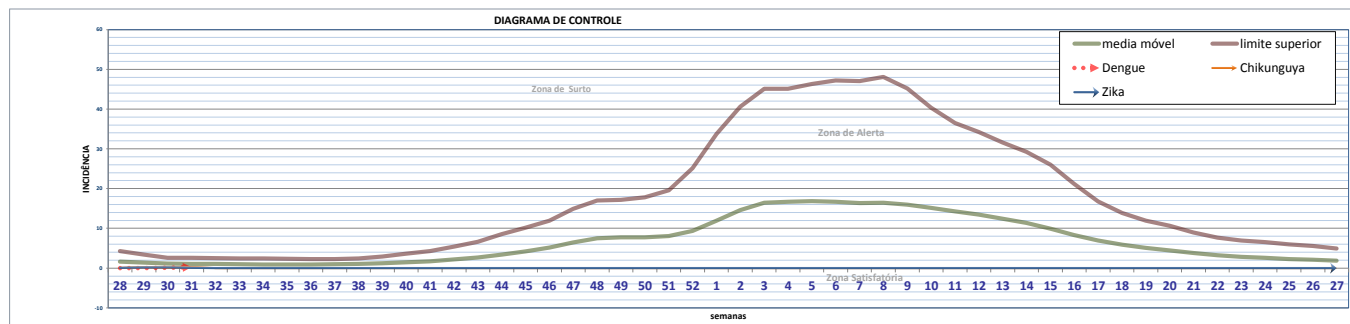
Zika - 2019		Zika - 2018	
Total de casos Notificados	242	Total de casos Notificados	196
Total de casos Confirmados	41	Total de casos Confirmados	26
Total de casos em Investigação	12	Total de casos em Investigação	0
Total de casos Descartados	189	Total de casos Descartados	170
Total de óbitos	0	Total de óbitos	0

2019 em relação a 2018- NOTIFICADOS	
Os dados parciais registram com relação ao total de casos NOTIFICADOS no mesmo período de 2018, com desses casos ainda não concluídos.	aumento de 23,47% 5%
2019 em relação a 2018- CONFIRMADOS	
Já referente aos casos CONFIRMADOS, houve Com relação mesmo período do ano de 2018.	aumento de 58%

Gráfico Comparativo entre o número de casos notificados de ZIKA por semana epidemiológica entre os anos de 2017, 2018 e 2019.



OBS : Os dados de Zika correspondem a semana 01 à 31 de 2019 devido a disponibilização de dados no SINAN OFFLINE

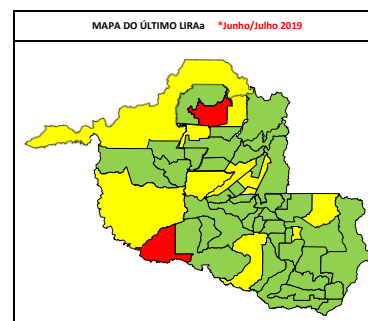


CONTROLE VETORIAL

Resultado do último LIRAs realizado entre os meses de Junho e Julho de 2019

Municípios da 1ª Regional de Saúde de Ji-Paraná	IIP	Situação	Criadouro predominante
Avorada d'Oeste	0	Satisfatório	0
Costa Marques	6,9	Risco	D1
Governador Jorge Teixeira	1,6	Alerta	B
Jaru	1,2	Alerta	D2
Ji-Paraná	0,7	Satisfatório	D2
Mirante da Serra	0,6	Satisfatório	0
Nova União	0	Satisfatório	0
Quoro Preto do Oeste	1,2	Alerta	D2
Presidente Médici	0,3	Satisfatório	A2
São Francisco do Guaporé	0	Satisfatório	0
Teixeirópolis	1,2	Alerta	D2
Theobroma	0	Satisfatório	0
Unupá	0,9	Satisfatório	B
Vale do Anari	0	Satisfatório	0
Vale do Paraíso	0,9	Satisfatório	A2 e D1

Municípios da 2ª Regional de Saúde de Cacoal	IIP	Situação	Criadouro predominante
Cacoal	0,5	Satisfatório	A2
Espigão d'Oeste	3,7	Alerta	D2
Ministro Andreazza	0,5	Satisfatório	D2
Pimenta Bueno	0,2	Satisfatório	B
Primavera de Rondônia	1,4	Alerta	D2
São Felipe d'Oeste	0,3	Satisfatório	D2



Municípios da 4ª Regional de Saúde de Ariquemes	IIP	Situação	Criadouro predominante
Alto Paraíso	1,8	Alerta	D2
Ariquemes	0,3	Satisfatório	D2
Buritis	0,2	Satisfatório	D2
Cacaulândia	0	Satisfatório	0
Campo Novo de Rondônia	0,8	Satisfatório	D1
Cujubim	2,4	Alerta	D2
Machadinho d'Oeste	0,2	Satisfatório	A2
Monte Negro	0,9	Satisfatório	D2
Rio Crespo	0,7	Satisfatório	A2

Municípios da 3ª Regional de Saúde de Vilhena	IIP	Situação	Criadouro predominante
Cabixi	0,4	Satisfatório	D1
Cerejeiras	0,4	Satisfatório	D2
Chupinguiá	0,5	Satisfatório	A2
Colorado do Oeste	0,4	Satisfatório	B
Corumbiara	0	Satisfatório	0
Pimenteiras do Oeste	0	Satisfatório	0
Vilhena	0,2	Satisfatório	D2



Municípios da 5ª Regional de Saúde de Rolim de Moura	IIP	Situação	Criadouro predominante
Alta Floresta d'Oeste	1,9	Alerta	D2 e E
Alto Alegre dos Parecis	0	Satisfatório	0
Castanheiras	0,4	Satisfatório	D2
Nova Brasilândia d'Oeste	0	Satisfatório	A2
Novo Horizonte do Oeste	0,8	Satisfatório	A2
Parecis	0,5	Satisfatório	A2 e E
Rolim de Moura	0,9	Satisfatório	D2
Santa Luzia d'Oeste	0	Satisfatório	0
São Miguel do Guaporé	0	Satisfatório	0
Seringueiras	0	Satisfatório	0

Criadouro Predominante: A1- Caixa d'água (elevado), A2- Outros depósitos de armazenamento de água (baixo), B- Pequenos depósitos móveis, C- Depósitos fixos, D1- Pneus e outros materiais rodantes, D2- Lixo (recipientes plásticos, latas) sucatas, entulhos, E- Depósitos naturais.

TODO CASO GRAVE OU ÓBITO SUSPEITO DE DENGUE, ZIKA E CHIKUNGUNYA DEVE SER INFORMADO IMEDIATAMENTE À COORDENAÇÃO ESTADUAL

Os dados constantes neste boletim tem fonte no SINAN ONLINE, GAL e SISPNCID, sendo portanto parciais e passíveis de alterações.

telefone: (69) 3216-5388

e-mail: agevisa.dengue@gmail.com

Este Boletim está sendo elaborado com frequência MENSAL

Data da última atualização:

30/07/2019

ANEXO 1-PERFIL DOS MUNICÍPIOS

Municípios	População estimada 2015 (IBGE)	Período analisado: de 30/12/2018 á 06/08/2019																				LIRAA						
		Dengue							Zika					Chikungunya				Febre Amarela				Levantamento Vetorial (JUN- JUL 2019)		Índices Vistoriados				
		N.º Casos registrados no SINAN ONLINE			Condição Epidemiológica		Classificações e óbitos confirmados		Sorotipo viral isolado (2019)	Casos Notificados de Zika Virus (Fonte SINAN NET-2018)			Incidência casos	Maior Zona Atingida no ano	Casos Notificados de Chikungunya (Fonte SINAN ONLINE-2018)			Incidência casos prováveis	Maior Zona Atingida no ano	Casos Notificados de Febre Amarela (Fonte SINAN ONLINE-2018)			Incidência casos prováveis		Maior Zona Atingida no ano	IIP ²	Criad. Pred ³	
		Susp	desc	Confir	Incidência ⁴	Maior Zona Atingida no ano	DSA ¹	Graves		Óbitos	Susp	desc			Confir	Susp	desc			Confir	Susp	desc		Confir				
Alta Floresta d'Oeste	25.578	160	84	4	297	Alerta	0	0	0		3	2	0	4	Satisfatória	2	2	0	0	Satisfatória	0	0	0	0	Satisfatória	1,9	D2 e E	60%
Alto Alegre dos Parecis	13.940	18	16	2	14	Satisfatória	0	0	0		0	0	0	0	Satisfatória	4	3	1	7	Satisfatória	0	0	0	0	Satisfatória	0,0	0	70%
Alto Paraíso	20.210	4	1	3	15	Satisfatória	0	0	0		1	1	0	0	Satisfatória	1	1	0	0	Satisfatória	0	0	0	0	Satisfatória	1,8	D2	49%
Alvorada d'Oeste	17.063	0	0	0	0	Satisfatória	0	0	0		0	0	0	0	Satisfatória	0	0	0	0	Satisfatória	0	0	0	0	Satisfatória	0,0	0	0%
Ariquemes	104.401	38	23	9	14	Satisfatória	0	0	0		0	0	0	0	Satisfatória	1	1	0	0	Satisfatória	1	1	0	0	Satisfatória	0,3	D2	103%
Buritis	37.838	72	14	56	153	Alerta	0	0	0		0	0	0	0	Satisfatória	0	0	0	0	Satisfatória	0	0	0	0	Satisfatória	0,2	D2	134%
Cabixi	6.355	62	27	34	551	Surto	0	0	0		0	0	0	0	Satisfatória	0	0	0	0	Satisfatória	0	0	0	0	Satisfatória	0,4	D1	94%
Cacaulândia	6.367	0	0	0	0	Satisfatória	0	0	0		0	0	0	0	Satisfatória	0	0	0	0	Satisfatória	0	0	0	0	Satisfatória	0,0	0	154%
Cacoal	87.226	85	62	18	26	Satisfatória	0	0	0		25	19	4	7	Satisfatória	45	31	9	16	Satisfatória	1	1	0	0	Satisfatória	0,5	A2	82%
Campo Novo de Rondônia	14.220	27	12	5	105	Alerta	0	0	0		0	0	0	0	Satisfatória	0	0	0	0	Satisfatória	0	0	0	0	Satisfatória	0,8	D1	34%
Candeias do Jamari	24.155	21	7	5	58	Satisfatória	0	0	0		8	4	2	17	Satisfatória	12	5	2	29	Satisfatória	0	0	0	0	Satisfatória	0,0	0	111%
Castanheiras	3.617	1	0	0	28	Satisfatória	0	0	0		0	0	0	0	Satisfatória	0	0	0	0	Satisfatória	0	0	0	0	Satisfatória	0,4	D2	0%
Cerejeiras	17.986	18	10	6	44	Satisfatória	0	0	0		0	0	0	0	Satisfatória	12	7	3	28	Satisfatória	0	0	0	0	Satisfatória	0,4	D2	29%
Chupinguaia	10.129	1	1	0	0	Satisfatória	0	0	0		1	1	0	0	Satisfatória	0	0	0	0	Satisfatória	0	0	0	0	Satisfatória	0,5	A2	182%
Colorado do Oeste	18.817	33	27	5	32	Satisfatória	0	0	0		0	0	0	0	Satisfatória	0	0	0	0	Satisfatória	0	0	0	0	Satisfatória	0,4	B	78%
Corumbiara	8.842	9	7	2	23	Satisfatória	0	0	0		0	0	0	0	Satisfatória	0	0	0	0	Satisfatória	0	0	0	0	Satisfatória	0,0	0	106%
Costa Marques	16.651	6	6	0	0	Satisfatória	0	0	0		0	0	0	0	Satisfatória	0	0	0	0	Satisfatória	0	0	0	0	Satisfatória	6,9	D1	0%
Cujubim	20.974	3	0	1	14	Satisfatória	0	0	1		0	0	0	0	Satisfatória	0	0	0	0	Satisfatória	0	0	0	0	Satisfatória	2,4	D2	24%
Espigão d'Oeste	32.385	12	1	9	34	Satisfatória	0	0	0		0	0	0	0	Satisfatória	0	0	0	0	Satisfatória	0	0	0	0	Satisfatória	3,7	D2	56%
Gov. Jorge Teixeira	10.127	2	0	1	20	Satisfatória	0	0	0		0	0	0	0	Satisfatória	0	0	0	0	Satisfatória	0	0	0	0	Satisfatória	1,6	B	0%
Guajará-Mirim	46.632	19	12	6	15	Satisfatória	0	0	0		0	0	0	0	Satisfatória	2	0	2	4	Satisfatória	1	1	0	0	Satisfatória	1,0	B	27%
Itapuã do Oeste	9.995	3	1	1	20	Satisfatória	0	0	0		0	0	0	0	Satisfatória	1	1	0	0	Satisfatória	0	0	0	0	Satisfatória	4,6	A2	0%
Jaru	55.738	22	13	6	16	Satisfatória	0	0	0		1	1	0	0	Satisfatória	1	0	0	2	Satisfatória	1	1	0	0	Satisfatória	1,2	D2	96%
Ji-Paraná	130.419	44	32	10	9	Satisfatória	0	0	0		17	17	0	0	Satisfatória	14	12	2	2	Satisfatória	1	0	0	1	Satisfatória	0,7	D	47%

Machadinho d'Oeste	37.162	17	15	2	5	Satisfatória	0	0	0	0	0	0	0	Satisfatória	1	1	0	0	Satisfatória	0	0	0	0	Satisfatória	0,2	A2	66%
Ministro Andreazza	10.823	1	0	1	9	Satisfatória	0	0	0	0	0	0	0	Satisfatória	0	0	0	0	Satisfatória	0	0	0	0	Satisfatória	0,5	D2	31%
Mirante da Serra	12.360	3	3	0	0	Satisfatória	0	0	0	2	2	0	0	Satisfatória	4	4	0	0	Satisfatória	0	0	0	0	Satisfatória	0,6	D2	97%
Monte Negro	15.873	24	11	10	82	Satisfatória	0	0	0	1	1	0	0	Satisfatória	0	0	0	0	Satisfatória	0	0	0	0	Satisfatória	0,9	D2	93%
Nova Brasilândia	21.592	23	22	0	5	Satisfatória	0	0	0	2	1	1	5	Satisfatória	1	1	0	0	Satisfatória	0	0	0	0	Satisfatória	0,0	A2	1%
Nova Mamoré	27.600	28	4	22	87	Satisfatória	0	0	0	0	0	0	0	Satisfatória	3	1	0	7	Satisfatória	0	0	0	0	Satisfatória	0,1	C	27%
Nova União	7.824	2	1	1	13	Satisfatória	0	0	0	1	1	0	0	Satisfatória	1	1	0	0	Satisfatória	0	0	0	0	Satisfatória	0,0	0	0%
Novo Horizonte do Oeste	10.276	8	3	1	49	Satisfatória	0	0	0	3	0	0	29	Satisfatória	2	0	0	19	Satisfatória	0	0	0	0	Satisfatória	0,8	A2	0%
Ouro Preto do Oeste	39.924	23	14	6	23	Satisfatória	0	0	0	8	3	2	13	Satisfatória	11	7	0	10	Satisfatória	0	0	0	0	Satisfatória	1,2	D2	49%
Parecís	5.697	1	1	0	0	Satisfatória	0	0	0	0	0	0	0	Satisfatória	0	0	0	0	Satisfatória	0	0	0	0	Satisfatória	0,5	A2 e E	6%
Pimenta Bueno	37.512	56	50	4	16	Satisfatória	0	0	0	3	3	0	0	Satisfatória	3	2	1	3	Satisfatória	0	0	0	0	Satisfatória	0,2	B	79%
Pimenteiras do Oeste	2.424	21	20	1	41	Satisfatória	0	0	0	13	13	0	0	Satisfatória	21	14	7	289	Alerta	0	0	0	0	Satisfatória	0,0	0	47%
Porto Velho	502.748	277	201	66	15	Satisfatória	0	0	0	118	90	24	6	Satisfatória	101	75	18	5	Satisfatória	3	3	0	0	Satisfatória	1,1	A2	0%
Presidente Médici	24.183	69	45	5	99	Satisfatória	0	0	0	0	0	0	0	Satisfatória	12	0	10	50	Satisfatória	0	0	0	0	Satisfatória	0,3	A2	110%
Primavera de Rondônia	3.501	5	1	1	114	Alerta	0	0	0	0	0	0	0	Satisfatória	5	3	2	57	Satisfatória	0	0	0	0	Satisfatória	1,4	D2	98%
Rio Crespo	3.750	11	8	0	80	Satisfatória	0	0	0	0	0	0	0	Satisfatória	0	0	0	0	Satisfatória	0	0	0	0	Satisfatória	0,7	A2	58%
Rolim de Moura	56.242	11	10	0	2	Satisfatória	0	0	0	5	1	1	7	Satisfatória	8	7	0	2	Satisfatória	0	0	0	0	Satisfatória	0,9	D2	0%
Santa Luzia d'Oeste	8.532	1	1	0	0	Satisfatória	0	0	0	0	0	0	0	Satisfatória	0	0	0	0	Satisfatória	0	0	0	0	Satisfatória	0,0	0	129%
São Felipe d'Oeste	6.103	7	5	2	33	Satisfatória	0	0	0	1	1	0	0	Satisfatória	1	1	0	0	Satisfatória	0	0	0	0	Satisfatória	0,3	D2	104%
São Francisco do Guaporé	19.002	12	6	6	32	Satisfatória	0	0	0	0	0	0	0	Satisfatória	0	0	0	0	Satisfatória	0	0	0	0	Satisfatória	0,0	0	0%
São Miguel do Guaporé	23.803	3	2	1	4	Satisfatória	0	0	0	1	1	0	0	Satisfatória	2	0	2	8	Satisfatória	0	0	0	0	Satisfatória	0,0	0	130%
Seringueiras	12.581	1	1	0	0	Satisfatória	0	0	0	0	0	0	0	Satisfatória	0	0	0	0	Satisfatória	0	0	0	0	Satisfatória	0,0	0	90%
Teixeirópolis	5.003	0	0	0	0	Satisfatória	0	0	0	0	0	0	0	Satisfatória	0	0	0	0	Satisfatória	0	0	0	0	Satisfatória	1,2	D2	160%
Theobroma	11.347	0	0	0	0	Satisfatória	0	0	0	0	0	0	0	Satisfatória	0	0	0	0	Satisfatória	0	0	0	0	Satisfatória	0,0	0	88%
Urupá	13.293	0	0	0	0	Satisfatória	0	0	0	0	0	0	0	Satisfatória	0	0	0	0	Satisfatória	0	0	0	0	Satisfatória	0,9	B	44%
Vale do Anari	10.843	5	2	0	28	Satisfatória	0	0	0	0	0	0	0	Satisfatória	0	0	0	0	Satisfatória	0	0	0	0	Satisfatória	0,0	0	54%
Vale do Paraíso	8.231	8	3	5	61	Satisfatória	1	0	0	0	0	0	0	Satisfatória	1	1	0	0	Satisfatória	0	0	0	0	Satisfatória	0,9	A2 e D1	100%
Vilhena	91.801	83	72	6	12	Satisfatória	0	0	0	28	22	6	7	Satisfatória	28	24	1	4	Satisfatória	1	1	0	0	Satisfatória	0,2	D2	56%
Total do Estado	1.769.695	1360	857	323	59	Satisfatória	1	0	1	242	184	40	2	Satisfatória	300	205	60	5	Satisfatória	9	8	0	0	Satisfatória	0	0	66%

1- DSA- Dengue com Sinais de Alarme.

2- SD- Sem Dados

3-Criadouro Predominante: A1- Caixa d'água (elevado), A2- Outros depósitos de armazenamento de água (baixo), B- Pequenos depósitos móveis, C- Depósitos fixos, D1- Pneus e outros materiais rodantes, D2- Lixo (recipientes plásticos, latas) sucatas, entulhos, E- Depósitos naturais.

4- Incidência para 100 mil/habitantes.

5- São considerados casos prováveis todos aqueles que ainda não foram descartados.

Obs: No item "incidência" e "maior zona atingida no ano" são dados parciais e deve ser levado em consideração o número de casos ainda não concluídos

TODO CASO GRAVE OU ÓBITO SUSPEITO DE DENGUE DEVE SER INFORMADO IMEDIATAMENTE À COORDENAÇÃO ESTADUAL

Os dados constantes neste boletim tem fonte no SINAN ONLINE, GAL e SISPNCOD, sendo portanto parciais e passíveis de alterações.

Telefone: (69) 3212-8422

Email: agevisa.dengue@gmail.com

Data da última atualização:

30/07/2019