



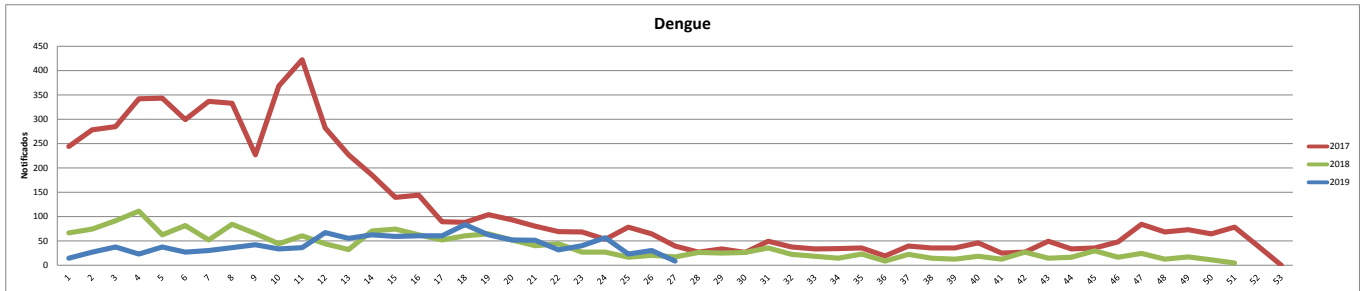
Período analisado Sem 1 01/01/2019 á Sem 28 15/07/2019

DENGUE

Dengue - 2019		Dengue - 2018	
Total de casos Notificados	1141	Total de casos Notificados	1526
Total de casos Confirmados	265	Total de casos Confirmados	364
Total de casos em Investigação	176	Total de casos em Investigação	28
Total de casos Descartados	700	Total de casos Descartados	1134
Total de óbitos	1	Total de óbitos	1

2019 em relação a 2018- NOTIFICADOS	
Os dados parciais registram com relação ao total de casos NOTIFICADOS no mesmo período de 2018, com desses casos ainda não concluídos.	redução de -25,23%
15%	
2019 em relação a 2018- CONFIRMADOS	
Já referente aos casos CONFIRMADOS, houve Com relação mesmo período do ano de 2018.	redução de -27%

Gráfico Comparativo entre o número de casos notificados de DENGUE por semana epidemiológica entre os anos de 2017, 2018 e 2019.

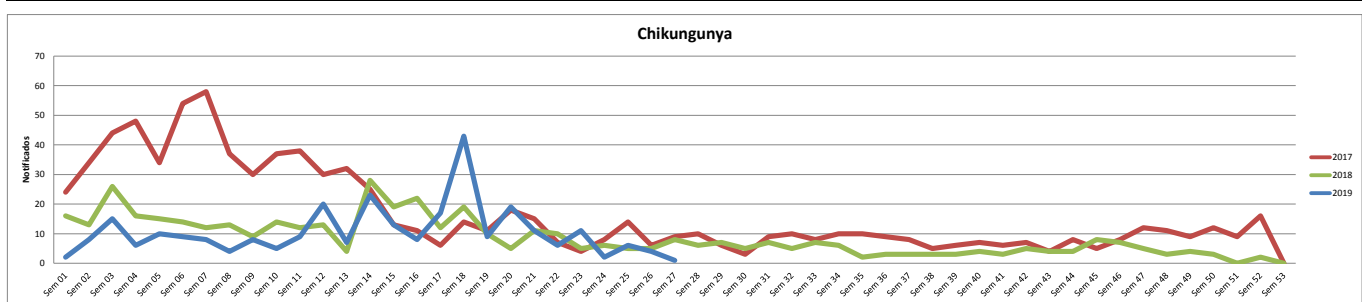


CHIKUNGUNYA

Chikungunya - 2019		Chikungunya- 2018	
Total de casos Notificados	284	Total de casos Notificados	348
Total de casos Confirmados	60	Total de casos Confirmados	50
Total de casos em Investigação	48	Total de casos em Investigação	1
Total de casos Descartados	176	Total de casos Descartados	297
Total de óbitos	0	Total de óbitos	0

2019 em relação a 2018- NOTIFICADOS	
Os dados parciais registram com relação ao total de casos NOTIFICADOS no mesmo período de 2018, com desses casos ainda não concluídos.	redução de -18,39%
17%	
2019 em relação a 2018- CONFIRMADOS	
Já referente aos casos CONFIRMADOS, houve Com relação mesmo período do ano de 2018.	aumento de 20%

Gráfico Comparativo entre o número de casos notificados de CHIKUNGUNYA por semana epidemiológica entre os anos de 2017, 2018 e 2019.

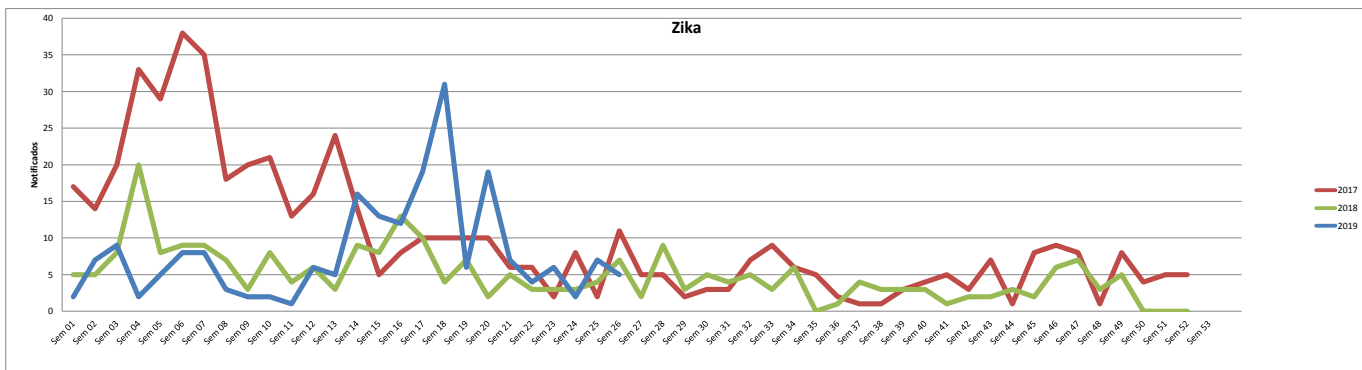


ZIKA

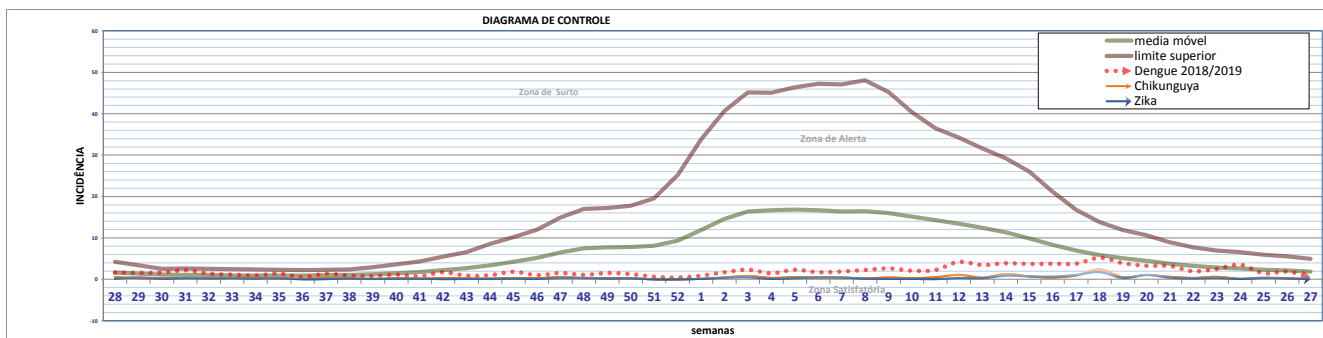
Zika - 2019		Zika - 2018	
Total de casos Notificados	209	Total de casos Notificados	184
Total de casos Confirmados	37	Total de casos Confirmados	25
Total de casos em Investigação	22	Total de casos em Investigação	0
Total de casos Descartados	150	Total de casos Descartados	159
Total de óbitos	0	Total de óbitos	0

2019 em relação a 2018- NOTIFICADOS	
Os dados parciais registram com relação ao total de casos NOTIFICADOS no mesmo período de 2018, com desses casos ainda não concluídos.	aumento de 13,59%
11%	
2019 em relação a 2018- CONFIRMADOS	
Já referente aos casos CONFIRMADOS, houve com relação mesmo período do ano de 2018.	aumento de 48%

Gráfico Comparativo entre o número de casos notificados de ZIKA por semana epidemiológica entre os anos de 2017, 2018 e 2019.



OBS : Os dados de Zika correspondem a semana 01 à 26 de 2019 devido a disponibilização de dados no SINAN OFFLINE



CONTROLE VETORIAL

Resultado do último LIRAa realizado entre os meses de Junho e Julho de 2019

Municípios da 1ª Regional de Saúde de Ji-Paraná	IP	Situação	Criadouro predominante
Avorada d'Oeste	0	Satisfatório	0
Costa Marques	6,9	Risco	D1
Governador Jorge Teixeira	1,6	Alerta	B
Jaru	1,2	Alerta	D2
Ji-Paraná	SD		0
Mirante da Serra	0,6	Satisfatório	D2
Nova União	0	Satisfatório	0
Quero Preto do Oeste	1,2	Alerta	D2
Presidente Médici	0,3	Satisfatório	A2
São Francisco do Guaporé	0	Satisfatório	0
Teixeirópolis	1,2	Alerta	D2
Theobroma	0	Satisfatório	0
Unupá	0,9	Satisfatório	B
Vale do Anari	0	Satisfatório	0
Vale do Paraíso	0,9	Satisfatório	A2 e D1

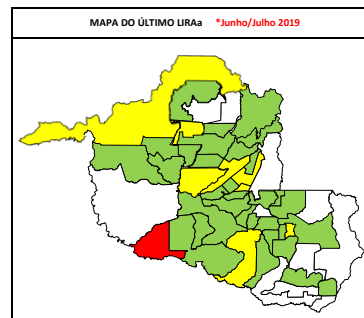
Municípios da 4ª Regional de Saúde de Ariquemes	IP	Situação	Criadouro predominante
Alto Paraíso	1,8	Alerta	D2
Ariquemes	0,3	Satisfatório	D2
Buritis	0,2	Satisfatório	D2
Cacaulândia	0	Satisfatório	0
Campo Novo de Rondônia	0,8	Satisfatório	D1
Cujubim	SD		0
Machadinho d'Oeste	0,2	Satisfatório	A2
Monte Negro	0,9	Satisfatório	D2
Rio Crespo	0,7	Satisfatório	A2

Municípios da 6ª Regional de Saúde de Porto Velho	IP	Situação	Criadouro predominante
Candeias do Jamari	0	Satisfatório	0
Guajará-Mirim	SD		0
Itapua do Oeste	SD		0
Nova Mamoré	0,1	Satisfatório	C
Porto Velho	1,1	Alerta	A2

Municípios da 2ª Regional de Saúde de Cacoal	IP	Situação	Criadouro predominante
Cacoal	0,5	Satisfatório	A2
Espigão d'Oeste	SD		0
Ministro Andreazza	0,5	Satisfatório	D2
Pimenta Bueno	0,2	Satisfatório	B
Primavera de Rondônia	1,4	Alerta	D2
São Felipe d'Oeste	0,3	Satisfatório	D2

Municípios da 3ª Regional de Saúde de Vilhena	IP	Situação	Criadouro predominante
Cabixi	SD		0
Cerejeiras	SD		0
Chupinguala	SD		0
Colorado do Oeste	0,4	Satisfatório	B
Corumbiara	0	Satisfatório	0
Pimenteiras do Oeste	SD		0
Vilhena	SD		0

Municípios da 5ª Regional de Saúde de Rolim de Moura	IP	Situação	Criadouro predominante
Alta Floresta d'Oeste	1,9	Alerta	D2 e E
Alto Alegre dos Parecis	0	Satisfatório	0
Castanheiras	SD		0
Nova Brasilândia d'Oeste	0	Satisfatório	A2
Novo Horizonte do Oeste	0,8	Satisfatório	A2
Parecis	0,5	Satisfatório	A2 e E
Rolim de Moura	0,9	Satisfatório	D2
Santa Luzia d'Oeste	0	Satisfatório	0
São Miguel do Guaporé	0	Satisfatório	0
Seringueiras	0	Satisfatório	0



Escala de %	Condição
0,0 +	Satisfatória
1,0 +	Alerta
3,9 +	Risco
SD	Sem Dados

Criadouro Predominante: A1- Caixa d'água (elevado), A2- Outros depósitos de armazenamento de água (baixo), B- Pequenos depósitos móveis, C- Depósitos fixos, D1- Pneus e outros materiais rodantes, D2- Lixo (recipientes plásticos, latas) sucatas, entulhos, E- Depósitos naturais.

TODOS OS CASOS GRAVES OU ÓBITO SUSPEITO DE DENGUE, ZIKA E CHIKUNGUNYA DEVE SER INFORMADO IMEDIATAMENTE À COORDENAÇÃO ESTADUAL

Os dados constantes neste boletim tem fonte no SINAN ONLINE, GAL e SISPNCD, sendo portanto parciais e passíveis de alterações.

telefone: (69) 3216-5388

e-mail: agevisa.dengue@gmail.com

Este Boletim está sendo elaborado com frequência MENSAL

Data da última atualização:

09/07/2019

ANEXO 1-PERFIL DOS MUNICIPIOS

Período analisado: de 30/12/2018 á 09/07/2019

Municípios	População estimada 2015 (IBGE)	Período analisado: de 30/12/2018 á 09/07/2019																				LIRAa						
		Dengue					Zika				Chikungunya				Febre Amarela				Levantamento Vetorial (JUN-JUL 2019)		Imóveis Visitados							
		N.º Casos registrados no SINAN ONLINE			Condição Epidemiológica		Classificações e óbitos confirmados			Sorotipo viral isolado (2019)	Casos Notificados de Zika Virus (Fonte SINAN NET-2018)			Incidência casos	Maior Zona Atingida no ano	Casos Notificados de Chikungunya (Fonte SINAN ONLINE-2018)			Incidência casos prováveis	Maior Zona Atingida no ano		Casos Notificados de Febre Amarela (Fonte SINAN ONLINE-)			Incidência casos prováveis	Maior Zona Atingida no ano	IIPz	Criad. Pred
		Susp	desc	Confir	Incidência/4	Maior Zona Atingida no ano	DSA ₁	Graves	Óbitos		Susp	desc	Confir			Susp	desc	Confir			Susp	desc	Confir	Susp				
Alta Floresta d'Oeste	25.578	113	66	3	184	Alerta	0	0	0		1	1	0	0	Satisfatória	2	2	0	0	Satisfatória	0	0	0	0	Satisfatória	1,9	D2 e E	39%
Alto Alegre dos Parecís	13.940	16	11	2	36	Satisfatória	0	0	0		0	0	0	0	Satisfatória	4	3	1	7	Satisfatória	0	0	0	0	Satisfatória	0,0	0	44%
Alto Paraíso	20.210	4	1	3	15	Satisfatória	0	0	0		1	1	0	0	Satisfatória	1	1	0	0	Satisfatória	0	0	0	0	Satisfatória	1,8	D2	19%
Alvorada d'Oeste	17.063	0	0	0	0	Satisfatória	0	0	0		0	0	0	0	Satisfatória	0	0	0	0	Satisfatória	0	0	0	0	Satisfatória	0,0	0	0%
Ariquemes	104.401	21	14	3	7	Satisfatória	0	0	0		0	0	0	0	Satisfatória	1	1	0	0	Satisfatória	1	1	0	0	Satisfatória	0,3	D2	84%
Buritís	37.838	61	10	47	135	Alerta	0	0	0		0	0	0	0	Satisfatória	0	0	0	0	Satisfatória	0	0	0	0	Satisfatória	0,2	D2	59%
Cabixi	6.355	45	18	26	425	Surto	0	0	0		0	0	0	0	Satisfatória	0	0	0	0	Satisfatória	0	0	0	0	Satisfatória	SD	0	0%
Cacaulândia	6.367	0	0	0	0	Satisfatória	0	0	0		0	0	0	0	Satisfatória	0	0	0	0	Satisfatória	0	0	0	0	Satisfatória	0,0	0	71%
Cacoal	87.226	68	53	14	17	Satisfatória	0	0	0		17	13	3	5	Satisfatória	40	23	9	19	Satisfatória	1	1	0	0	Satisfatória	0,5	A2	47%
Campo Novo de Rondônia	14.220	26	5	4	148	Alerta	0	0	0		0	0	0	0	Satisfatória	0	0	0	0	Satisfatória	0	0	0	0	Satisfatória	0,8	D1	23%
Candeias do Jamari	24.155	20	6	5	58	Satisfatória	0	0	0		8	4	2	17	Satisfatória	12	5	2	29	Satisfatória	0	0	0	0	Satisfatória	0,0	0	71%
Castanheiras	3.617	1	0	0	28	Satisfatória	0	0	0		0	0	0	0	Satisfatória	0	0	0	0	Satisfatória	0	0	0	0	Satisfatória	SD	0	10%
Cerejeiras	17.986	16	9	6	39	Satisfatória	0	0	0		0	0	0	0	Satisfatória	10	6	3	22	Satisfatória	0	0	0	0	Satisfatória	SD	0	16%
Chupinguaia	10.129	1	1	0	0	Satisfatória	0	0	0		1	1	0	0	Satisfatória	0	0	0	0	Satisfatória	0	0	0	0	Satisfatória	SD	0	226%
Colorado do Oeste	18.817	33	27	5	32	Satisfatória	0	0	0		0	0	0	0	Satisfatória	0	0	0	0	Satisfatória	0	0	0	0	Satisfatória	0,4	B	0%
Corumbiara	8.842	9	7	2	23	Satisfatória	0	0	0		0	0	0	0	Satisfatória	0	0	0	0	Satisfatória	0	0	0	0	Satisfatória	0,0	0	16%
Costa Marques	16.651	6	6	0	0	Satisfatória	0	0	0		0	0	0	0	Satisfatória	0	0	0	0	Satisfatória	0	0	0	0	Satisfatória	6,9	D1	0%
Cujubim	20.974	3	0	1	14	Satisfatória	0	0	1		0	0	0	0	Satisfatória	0	0	0	0	Satisfatória	0	0	0	0	Satisfatória	SD	0	0%
Espigão d'Oeste	32.385	10	1	8	28	Satisfatória	0	0	0		0	0	0	0	Satisfatória	0	0	0	0	Satisfatória	0	0	0	0	Satisfatória	SD	0	21%
Gov. Jorge Teixeira	10.127	0	0	0	0	Satisfatória	0	0	0		0	0	0	0	Satisfatória	0	0	0	0	Satisfatória	0	0	0	0	Satisfatória	1,6	B	0%
Guajará-Mirim	46.632	6	1	4	11	Satisfatória	0	0	0		0	0	0	0	Satisfatória	2	0	2	4	Satisfatória	1	1	0	0	Satisfatória	SD	0	47%
Itapuã do Oeste	9.995	3	1	1	20	Satisfatória	0	0	0		0	0	0	0	Satisfatória	1	1	0	0	Satisfatória	0	0	0	0	Satisfatória	SD	0	0%
Jaru	55.738	18	11	5	13	Satisfatória	0	0	0		0	0	0	0	Satisfatória	1	0	0	2	Satisfatória	1	1	0	0	Satisfatória	1,2	D2	77%
Ji-Paraná	130.419	43	29	10	11	Satisfatória	0	0	0		17	17	0	0	Satisfatória	14	12	2	2	Satisfatória	1	0	0	1	Satisfatória	SD	0	30%
Machadinho d'Oeste	37.162	14	13	1	3	Satisfatória	0	0	0		0	0	0	0	Satisfatória	1	1	0	0	Satisfatória	0	0	0	0	Satisfatória	0,2	A2	18%

Ministro Andreazza	10.823	1	0	1	9	Satisfatória	0	0	0	0	0	0	0	Satisfatória	0	0	0	0	Satisfatória	0	0	0	0	Satisfatória	0,5	D2	22%
Mirante da Serra	12.360	2	1	0	8	Satisfatória	0	0	0	2	2	0	0	Satisfatória	4	2	0	16	Satisfatória	0	0	0	0	Satisfatória	0,6	D2	0%
Monte Negro	15.873	24	11	10	82	Satisfatória	0	0	0	1	1	0	0	Satisfatória	0	0	0	0	Satisfatória	0	0	0	0	Satisfatória	0,9	D2	65%
Nova Brasilândia	21.592	22	22	0	0	Satisfatória	0	0	0	2	1	1	5	Satisfatória	1	1	0	0	Satisfatória	0	0	0	0	Satisfatória	0,0	A2	9%
Nova Mamoré	27.600	26	3	22	83	Satisfatória	0	0	0	0	0	0	0	Satisfatória	3	1	0	7	Satisfatória	0	0	0	0	Satisfatória	0,1	C	41%
Nova União	7.824	2	1	1	13	Satisfatória	0	0	0	1	1	0	0	Satisfatória	1	0	0	13	Satisfatória	0	0	0	0	Satisfatória	0,0	0	0%
Novo Horizonte do Oeste	10.276	4	1	1	29	Satisfatória	0	0	0	1	0	0	10	Satisfatória	0	0	0	0	Satisfatória	0	0	0	0	Satisfatória	0,8	A2	2%
Ouro Preto do Oeste	39.924	23	13	6	25	Satisfatória	0	0	0	8	3	2	13	Satisfatória	11	7	0	10	Satisfatória	0	0	0	0	Satisfatória	1,2	D2	48%
Parecis	5.697	1	1	0	0	Satisfatória	0	0	0	0	0	0	0	Satisfatória	0	0	0	0	Satisfatória	0	0	0	0	Satisfatória	0,5	A2 e E	34%
Pimenta Bueno	37.512	55	46	2	24	Satisfatória	0	0	0	3	3	0	0	Satisfatória	3	2	1	3	Satisfatória	0	0	0	0	Satisfatória	0,2	B	86%
Pimenteiras do Oeste	2.424	21	20	1	41	Satisfatória	0	0	0	13	13	0	0	Satisfatória	21	14	7	289	Alerta	0	0	0	0	Satisfatória	SD	0	0%
Porto Velho	502.748	233	157	50	15	Satisfatória	0	0	0	99	63	23	7	Satisfatória	98	62	18	7	Satisfatória	3	3	0	0	Satisfatória	1,1	A2	8%
Presidente Médici	24.183	53	45	5	33	Satisfatória	0	0	0	0	0	0	0	Satisfatória	11	0	10	45	Satisfatória	0	0	0	0	Satisfatória	0,3	A2	14%
Primavera de Rondônia	3.501	5	1	1	114	Alerta	0	0	0	0	0	0	0	Satisfatória	5	3	2	57	Satisfatória	0	0	0	0	Satisfatória	1,4	D2	89%
Rio Crespo	3.750	10	2	0	213	Alerta	0	0	0	0	0	0	0	Satisfatória	0	0	0	0	Satisfatória	0	0	0	0	Satisfatória	0,7	A2	187%
Rolim de Moura	56.242	11	10	0	2	Satisfatória	0	0	0	5	1	1	7	Satisfatória	8	7	0	2	Satisfatória	0	0	0	0	Satisfatória	0,9	D2	0%
Santa Luzia d'Oeste	8.532	1	1	0	0	Satisfatória	0	0	0	0	0	0	0	Satisfatória	0	0	0	0	Satisfatória	0	0	0	0	Satisfatória	0,0	0	25%
São Felipe d'Oeste	6.103	5	4	0	16	Satisfatória	0	0	0	0	0	0	0	Satisfatória	0	0	0	0	Satisfatória	0	0	0	0	Satisfatória	0,3	D2	35%
São Francisco do Guaporé	19.002	12	6	4	32	Satisfatória	0	0	0	0	0	0	0	Satisfatória	0	0	0	0	Satisfatória	0	0	0	0	Satisfatória	0,0	0	45%
São Miguel do Guaporé	23.803	3	2	1	4	Satisfatória	0	0	0	1	1	0	0	Satisfatória	2	0	2	8	Satisfatória	0	0	0	0	Satisfatória	0,0	0	65%
Seringueiras	12.581	1	1	0	0	Satisfatória	0	0	0	0	0	0	0	Satisfatória	0	0	0	0	Satisfatória	0	0	0	0	Satisfatória	0,0	0	23%
Teixeirópolis	5.003	0	0	0	0	Satisfatória	0	0	0	0	0	0	0	Satisfatória	0	0	0	0	Satisfatória	0	0	0	0	Satisfatória	1,2	D2	121%
Theobroma	11.347	0	0	0	0	Satisfatória	0	0	0	0	0	0	0	Satisfatória	0	0	0	0	Satisfatória	0	0	0	0	Satisfatória	0,0	0	101%
Urupá	13.293	0	0	0	0	Satisfatória	0	0	0	0	0	0	0	Satisfatória	0	0	0	0	Satisfatória	0	0	0	0	Satisfatória	0,9	B	0%
Vale do Anari	10.843	5	2	0	28	Satisfatória	0	0	0	0	0	0	0	Satisfatória	0	0	0	0	Satisfatória	0	0	0	0	Satisfatória	0,0	0	81%
Vale do Paraíso	8.231	7	1	5	73	Satisfatória	1	0	0	0	0	0	0	Satisfatória	1	1	0	0	Satisfatória	0	0	0	0	Satisfatória	0,9	A2 e D1	105%
Vilhena	91.801	77	56	6	23	Satisfatória	0	0	0	28	19	4	10	Satisfatória	26	20	1	7	Satisfatória	1	1	0	0	Satisfatória	SD	0	1%
Total do Estado	1.769.695	1141	697	266	49	Satisfatória	1	0	1	209	145	36	2	Satisfatória	284	175	60	6	Satisfatória	9	8	0	0	Satisfatória	0	0%	

1- DSA- Dengue com Sinais de Alarme.

2- SD- Sem Dados

3-Criadouro Predominante: A1- Caixa d'água (elevado), A2- Outros depósitos de armazenamento de água (baixo), B- Pequenos depósitos móveis, C- Depósitos fixos, D1- Pneus e outros materiais rodantes, D2- Lixo (recipientes plásticos, latas) sucatas, entulhos, E- Depósitos naturais.

4- Incidência para 100 mil/habitantes.

5- São considerados casos prováveis todos aqueles que ainda não foram descartados.

Obs: No item "incidência" e "maior zona atingida no ano" são dados parciais e deve ser levado em consideração o número de casos ainda não concluídos

TUDO CASO GRAVE OU ÓBITO SUSPEITO DE DENGUE DEVE SER INFORMADO IMEDIATAMENTE À COORDENAÇÃO ESTADUAL

Os dados constantes neste boletim tem fonte no SINAN ONLINE, GAL e SISPNCDC, sendo portanto parciais e passíveis de alterações.

Telefone: (69) 3212-8422

Email: agevisa.dengue@gmail.com

Data da última atualização:

09/07/2019