



INFORMATIVO HIDROMETEOROLOGICOS DE EVENTOS CRITICOS

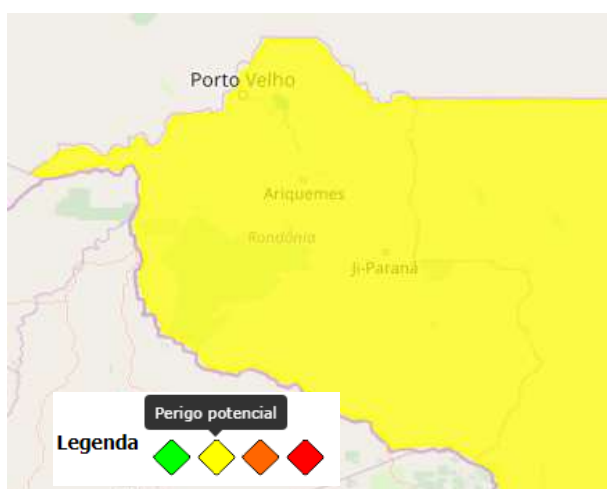
13 de março de 2019
Nº 06/2019

APRESENTAÇÃO

O perfil deste documento é de análise espaço temporal dos eventos Hidrometeorológicos, os dados e informações utilizados neste documento são os disponibilizados pelos satélites, estações hidrológicas e meteorológicas no Estado de Rondônia, por diversas instituições; inclusive pela rede Estadual de meteorologia m- REMAR. **Ressaltando que este informativo será editado quando os avisos lançados pelas instituições: Defesa civil, CPTEC INPE, INMET, CEMADEN; decretarem estado de atenção ou alerta seja hidrológico ou meteorológico para o Estado de Rondônia; a partir de então as análises e monitoramento de condições meteorológicas e hidrológicas atuais, irão compor os conteúdos principais deste informativo.**

O objetivo geral é subsidiar as ações da defesa civil, corpo de bombeiro e gestores públicos com análises de **informações mais específicas baseados em dados disponíveis**; Dentro deste contexto este vem a anunciar o evento meteorológico do dia 13 de março de 2019.

AVISO DE EVENTOS METEOROLOGICOS PERIODO 13 DAS 12 :30 Ate AS 7:00 min de 14 /03 /2019



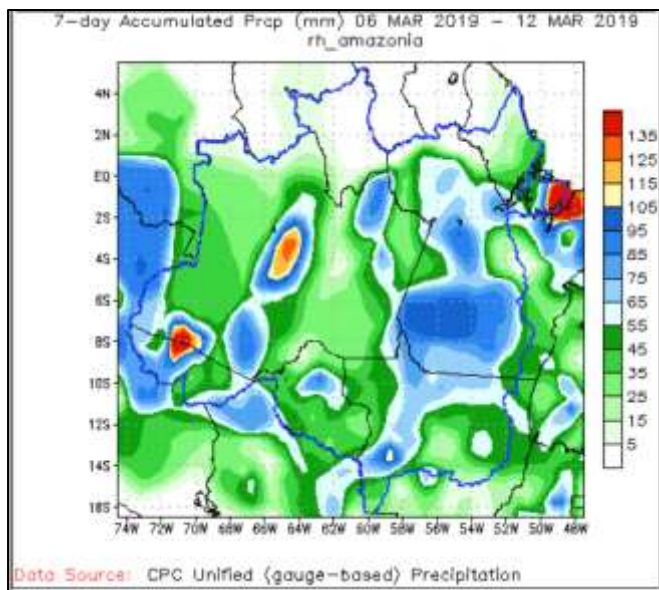
- O INMET publicou aviso de chuvas intensas de 30mm em até 50mm/h com baixo risco de corte de energia elétrica, com leve risco de queda e descargas elétricas, ventos denominados de intenso (40-60 km/h). O setor marcado na Figura 1 representa a região que está previsto ocorrer estes eventos meteorológicos. Portanto envolve todo o Estado de Rondônia. Vide Figura 1.

Figura 1 – Área de abrangência do alerta

Fonte: <http://alert-as.inmet.gov.br/cv/emergencia/cap/9317>



CENÁRIO : ACUMULADO DE PRECIPITAÇÃO 24 FEV A 02 MAR 2019



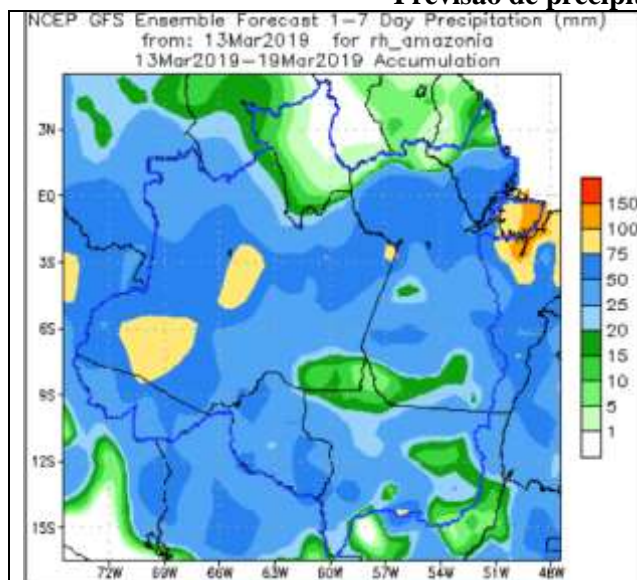
Fonte: <http://www.inmet.gov.br/satelites>

Figura 1 - Mapa da precipitação total de 24 de fev a 02 de mar 2019

A Figura 1 o acumulado de precipitação de 7 dias na Bacia do Rio Madeira, foram constatado , segundo Figura 2 , totalizou de 45 a mais de 85 mm, os maiores totais foram registrados no lado Boliviano e Peruano da Bacia.

PREVISÃO METEOROLOGICA ACUMULADO POR PERIODO

Previsão de precipitação acumulada GFS



A Figura 2 apresenta uma previsão de precipitação acumulado para 7 dias (13 a 19 de março), é previsto , segundo Figura 6 , um total de 20 a 50 mm, os maiores totais foram na setor centro sul da Boliviano e na região do Beni

FIGURA 2- Previsão do tempo no Estado de Rondônia e na Bacia do Rio Madeira, para o período de 03 a 09 março 2019

CENARIO HIDROLOGICO

2019 - 15550000 - SANTA ISABEL - RIO CANDEIAS - ANA - CPRM - CANDÉIAS DO JAMARI/RO - 12,700 km²

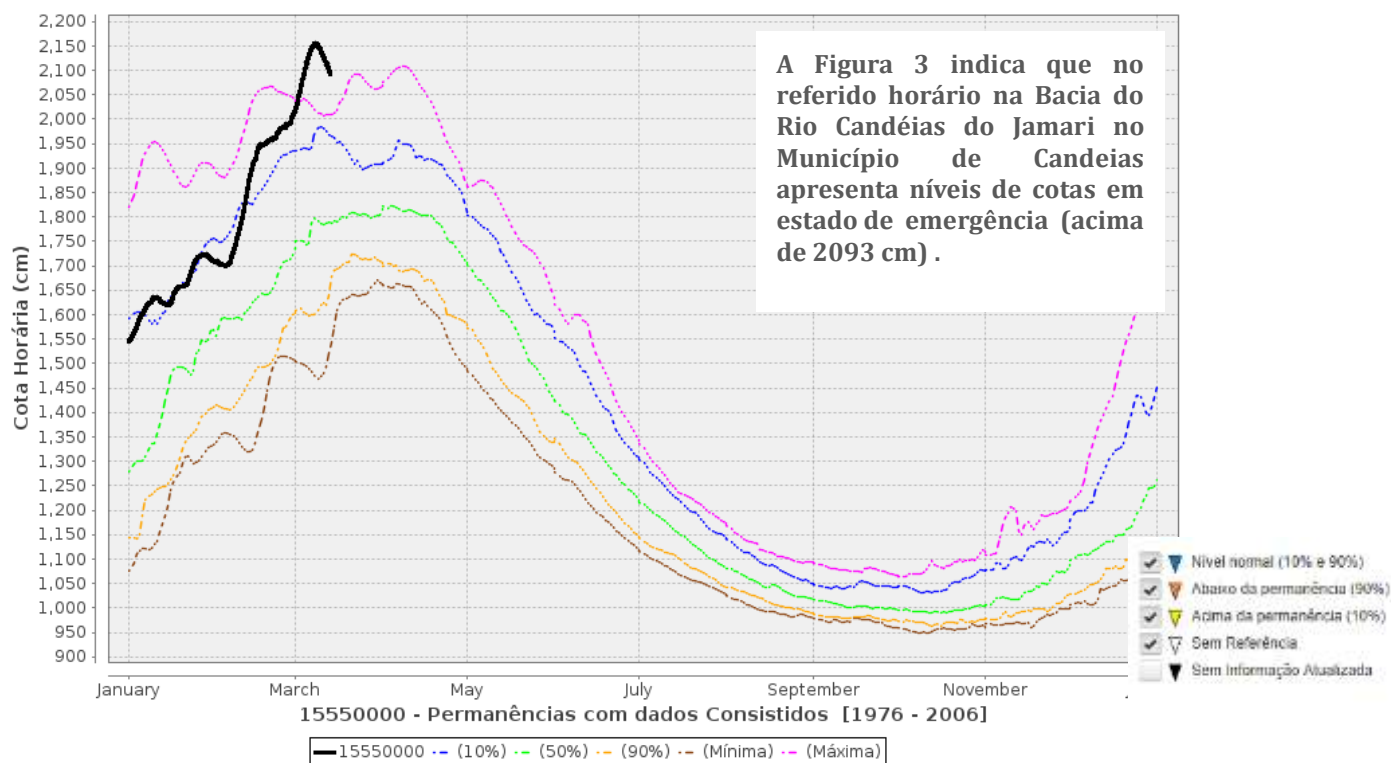


Figura 3 – Mapa com as estações hidrológicas e seus status de condições de nível do Rio Candéias

CONSIDERAÇÕES FINAIS

Portanto até o momento diante dos resultados monitorados pelos cenários, as previsões (Figura 2) indicam que haverá redução no total de precipitação no referido período (13 a 19 de março); no entanto o total de precipitação acumulado no período 06 a 12 março é um total considerável que está e poderá ainda influenciar o nível do rio Madeira em Porto Velho. O Rio Candéias como mostra a Figura 3 está acima da cota de emergência, dentro deste contexto demanda cuidado pois no momento, segundo Figura 1, Rondônia está em alerta amarelo.

Vale ressaltar que atualmente a O Sistema Nacional de Meteorológico e Hidrologia da Bolívia emitir **Alerta Laranja** para:

PARA O PERÍODO DE 13 A 15 março de 2019 : alerta de possível transbordamento nos rio : Mamoré, Beni, Suches, Parapetí, Pilcomayo, Bermejo, Madre de Dios, Tahuamanu:

PARCERIAS



Atenção: *Informativo elaborado pela SEDAM. A utilização das informações contidas neste informativo é de completa responsabilidade do usuário. A SEDAM não dá nenhuma garantia em relação a estes produtos. Em nenhum caso a SEDAM – RO pode ser responsabilizado por danos especiais, indiretos ou decorrentes, ou nenhum dano vinculado ao que provenha do uso destes produtos.*