

Pimenta Bueno	37.512	25	11	3	8	Satisfatória	0	0	0	1	10	14	2,2	D2	36%	0	0	0	0	0	0	0	0	0	
Pimenteiras do Oeste	2.424	18	8	1	41	Satisfatória	0	0	0	7	2	9	0,5	C	0%	2	0	0	0	0	0	0	0	0	
Porto Velho	502.748	182	14	45	9	Satisfatória	0	1	0	130	38	15	SD	0	7%	3	0	0	0	0	0	0	0		
Presidente Médici	24.183	14	0	6	25	Satisfatória	0	0	0	15	1	2	0,6	A2/D2	0%	0	0	0	0	0	0	0	0	0	
Primavera de Rondônia	3.501	0	0	0	0	Satisfatória	0	0	0	0	0	0	1,7	B	0%	0	0	0	0	0	0	0	0	0	
Rio Crespo	3.750	0	0	0	0	Satisfatória	0	0	0	0	0	0	3,3	D2	0%	0	0	0	0	0	0	0	0	0	
Rolim de Moura	56.242	110	2	74	132	Alerta	0	0	0	17	91	3	4,2	D2	21%	0	0	0	0	0	0	0	0	1	
Santa Luzia d'Oeste	8.532	0	0	0	0	Satisfatória	0	0	0	0	0	0	2,5	D1	0%	0	0	0	0	0	0	0	0	0	
São Felipe d'Oeste	6.103	1	0	0	0	Satisfatória	0	0	0	0	1	0	4	D2	44%	0	0	0	0	0	0	0	0	0	
São Francisco do Guaporé	19.002	1	0	1	5	Satisfatória	0	0	0	1	0	0	0,9	A2	0%	0	0	0	0	0	0	0	0	0	
São Miguel do Guaporé	23.803	2	1	1	4	Satisfatória	0	0	0	1	0	1	3,8	D1	0%	0	0	0	0	0	0	0	0	0	
Seringueiras	12.581	19	1	0	0	Satisfatória	0	0	0	2	16	1	0	0	1%	0	0	0	0	0	0	0	0	0	
Teixeirópolis	5.003	1	0	0	0	Satisfatória	0	0	0	0	0	1	2,2	D2	0%	0	0	0	0	0	0	0	0	0	
Theobroma	11.347	5	5	0	0	Satisfatória	0	0	0	0	0	5	2,1	D2	90%	0	0	0	0	0	0	0	0	3	
Urupá	13.293	2	0	2	15	Satisfatória	0	0	0	2	0	0	1,2	D2	0%	0	0	0	0	0	0	0	0	0	
Vale do Anari	10.843	4	0	0	0	Satisfatória	0	0	0	0	0	4	1,4	A2	23%	0	0	0	0	0	0	0	0	0	
Vale do Paraíso	8.231	7	1	1	12	Satisfatória	0	0	0	4	1	2	2,2	A2	63%	0	0	0	0	0	0	0	0	0	
Vilhena	91.801	115	27	5	5	Satisfatória	0	0	0	53	31	33	5,5	D2	0%	5	5	0	0	0	0	0	0	6	
Total do Estado	1.769.695	1364	244	295	17	Satisfatória	1	2	0	609	365	400	2,8	0	11%	22	15	0	0	0	0	0	59	12	2

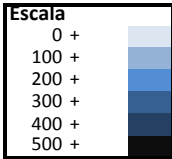
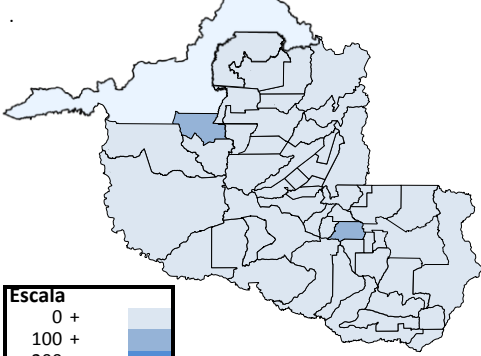
1- DSA- Dengue com Sinais de Alarme.

2- O banco de dados é considerado inconsistente quando o total de casos concluídos com critérios(laboratório e clínico) mais os em investigação for menor ou maior que o total de casos suspeitos.

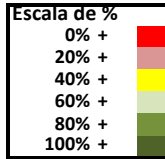
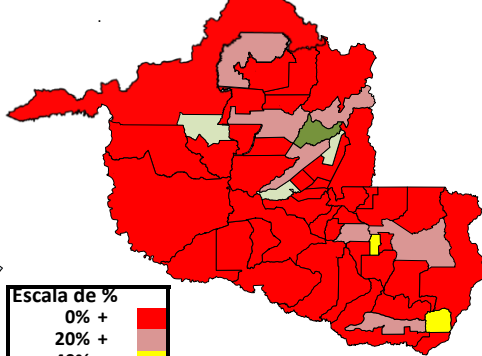
3- Criadouro Predominante: A1- Caixa d'água (elevado), A2- Outros depósitos de armazenamento de água (baixo), B- Pequenos depósitos móveis, C- Depósitos fixos, D1- Pneus e outros materiais rodantes, D2- Lixo (recipientes plásticos, latas) sucatas, entulhos, E- Depósitos naturais.

4- Incidência para 100 mil/habitantes.

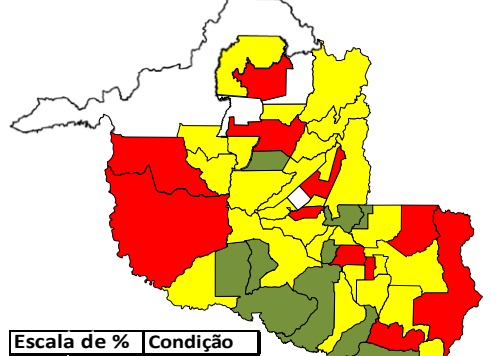
MAPA DE INCIDÊNCIA DENGUE POR MUNICÍPIO



MAPA DO % DE IMÓVEIS VISTORIADOS NO 1º CICLO



MAPA DO RESULTADO DO ÚLTIMO LIRAa



Escala de %	Condição
0,0 +	Satisfatória
1,0 +	Alerta
3,9 +	Risco
SD	Sem Dados

Chikungunya / Zika Vírus

Os dados de Zika Vírus e Chikungunya fazem referência ao ano 2018, e tem como fonte o SINAM.

Informações Adicionais

Durante o ano 2018, foram notificados 5 casos suspeitos de FEBRE AMARELA no SINAM.

Por ocasião do período chuvoso esse boletim está sendo elaborado com frequência quinzenal.

TODO CASO GRAVE OU ÓBITO SUSPEITO DE DENGUE DEVE SER INFORMADO IMEDIATAMENTE À COORDENAÇÃO ESTADUAL

Os dados constantes neste boletim tem fonte no SINAM ONLINE, GAL e SISPNCD, sendo portanto parciais e passíveis de alterações.

e-mail: dengue@agevisa.ro.gov.br

telefone: (69) 3225-6736

data da última atualização:

13/02/2018