



GOVERNO DO ESTADO DE RONDÔNIA
AGÊNCIA ESTADUAL DE VIGILÂNCIA EM SAÚDE
GERÊNCIA TÉCNICA DE VIGILÂNCIA AMBIENTAL E EPIDEMIOLÓGICA
PROGRAMA ESTADUAL DE CONTROLE DA DENGUE

BOLETIM EPIDEMIOLÓGICO PARA MONITORAMENTO DA DENGUE

Período analisado Sem 1 01/01/2017 à Sem 43 28/10/2017

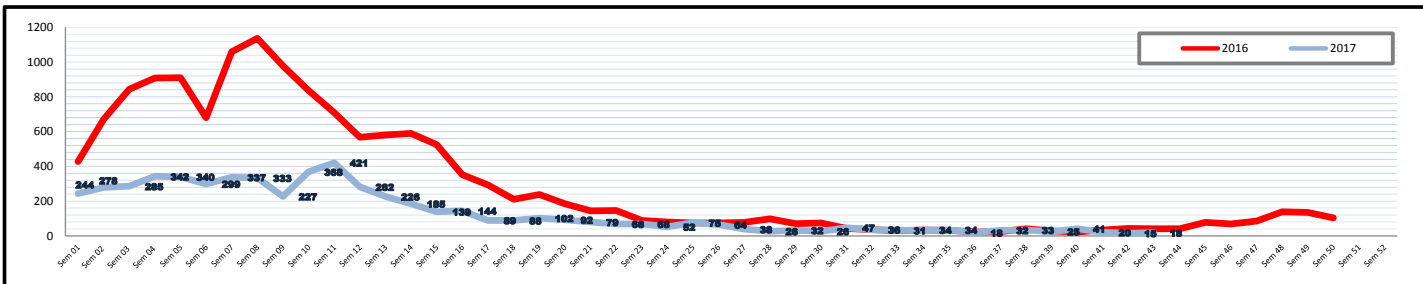
Dados Comparativos com o mesmo período do ano anterior

2017	
Total de casos Notificados	5733
Total de casos Confirmados	1599
Total de casos em Investigação	701
Total de casos Descartados	3433
Total de óbitos	0

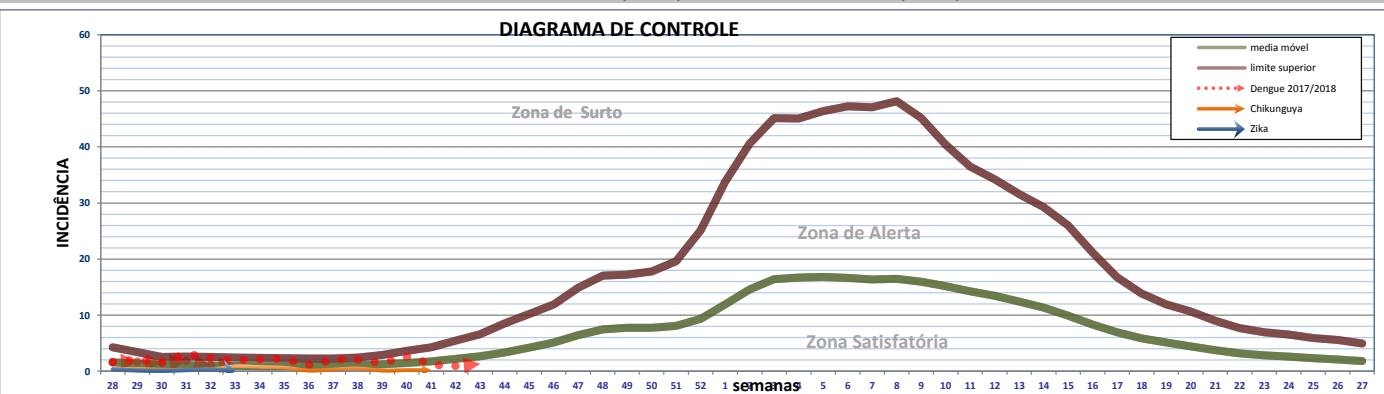
2016	
Total de casos Notificados	14214
Total de casos Confirmados	7271
Total de casos em Investigação	2
Total de casos Descartados	6941
Total de óbitos	3

2017 em relação a 2016		
O ano registra	redução de	-59,67%
com relação ao total de casos notificados		
no mesmo período de 2016, com		12,23%
desses casos ainda não concluídos.		

Gráfico Comparativo entre o número de casos de Dengue notificados por semana epidemiológica entre os anos 2016 e 2017.



Dados da semana 28 de 2017 (10/07) até a semana 27 de 2018 (08/07) - ANO DENGUE



Perfil dos municípios

Municípios	População estimada 2015 (IBGE)	Dengue: período analisado de 10/07/2017 à 08/07/2018										Levantamento Vetorial (ABR/MAIO 2017)		Imóveis Vistoriados no 5º ciclo setembro/Outubro (SisPNCD)		Casos de Zika Virus (Fonte SINAN NET-2017)			Casos de Chikungunya (Fonte SINAN ONLINE-2017)			
		N.º Casos registrados no SINAN ONLINE			Condição Epidemiológica		Classificação e óbitos confirmados			Critério de Confirmação			IIP	Criad. Pred. 1	%	Criad. Pred. 2	Susp.	disc.	Confir.	Susp.	disc.	Confir.
		Suspeitos	Em Investigação	Confirmados	Incidência	Malor Zona Atingida no ano	DSAs	Graves	Óbitos	Lab.	Clin. Epidem.	A confirmar										
Alta Horesta d'Oeste	25.578	4	4	0	0	Satisfatória	0	0	0	0	0	4	SD	0	43%		1	1	0	5	3	0
Alto Alegre dos Parecis	13.940	1	0	0	0	Satisfatória	0	0	0	1	0	0	0A	A2	90%		0	0	0	0	0	0
Alto Paraíso	20.210	1	1	0	0	Satisfatória	0	0	0	0	0	1	SD	0	44%		1	0	0	2	0	1
Alvorada d'Oeste	17.063	0	0	0	0	Satisfatória	0	0	0	0	0	0	SD	0	0%		0	0	0	0	0	0
Ariqueemes	104.401	45	9	7	7	Satisfatória	0	0	0	35	1	9	1,7	D2	71%		38	36	2	100	94	4
Buritis	37.838	88	34	8	21	Satisfatória	0	0	0	41	1	46	SD	0	90%		9	9	0	5	5	0
Cabixi	6.355	0	0	0	0	Satisfatória	0	0	0	0	0	0	SD	0	0%		0	0	0	1	0	0
Cacaulândia	6.367	0	0	0	0	Satisfatória	0	0	0	0	0	0	SD	0	0%		0	0	0	10	0	0
Cacoal	87.226	7	2	0	0	Satisfatória	0	0	0	4	1	2	SD	0	0%		16	9	1	41	38	3
Campo Novo de Rondônia	14.220	9	4	2	14	Satisfatória	0	0	0	3	1	5	SD	0	36%		1	0	0	2	1	0
Candeias do Jamari	24.155	5	0	1	4	Satisfatória	0	0	0	5	0	0	SD	0	0%		5	1	0	11	2	1
Castanheiras	3.617	0	0	0	0	Satisfatória	0	0	0	0	0	0	SD	0	21%		0	0	0	1	0	0
Cerejeiras	17.986	2	0	0	0	Satisfatória	0	0	0	0	0	2	SD	0	43%		9	0	0	22	9	0
Chupinguiá	10.129	0	0	0	0	Satisfatória	0	0	0	0	0	0	SD	0	0%		0	0	0	2	0	0
Colorado do Oeste	18.817	4	2	0	0	Satisfatória	0	0	0	0	1	3	SD	0	54%		3	0	0	6	4	0
Corumbiara	8.842	0	0	0	0	Satisfatória	0	0	0	0	0	0	SD	0	101%		1	1	0	2	0	0
Costa Marques	16.651	1	0	1	6	Satisfatória	0	0	0	1	0	0	SD	0	0%		0	0	0	0	0	0
Cujubim	20.974	10	3	1	5	Satisfatória	0	0	0	1	5	4	SD	0	11%		2	2	0	3	1	1
Espigão d'Oeste	32.385	32	0	11	34	Satisfatória	0	0	0	26	0	6	SD	0	51%		5	3	0	3	2	0
Gov. Jorge Teixeira	10.127	0	0	0	0	Satisfatória	0	0	0	0	0	0	SD	0	0%		0	0	0	1	0	1
Guajará-Mirim	46.632	5	0	0	0	Satisfatória	0	0	0	1	0	4	SD	0	0%		0	0	0	3	0	1
Itapua do Oeste	9.995	1	0	1	10	Satisfatória	0	0	0	0	1	0	SD	0	0%		0	0	0	1	0	1
Jaru	55.738	2	1	0	0	Satisfatória	0	0	0	0	0	2	SD	0	74%		12	7	4	26	1	9
Ji-Paraná	130.419	54	6	3	2	Satisfatória	0	0	0	20	28	6	SD	0	33%		47	31	10	61	46	7
Machadinho d'Oeste	37.162	18	0	2	5	Satisfatória	0	0	0	12	6	0	0A	D2	39%		3	0	0	2	0	0
Ministro Andreazza	10.823	1	0	1	9	Satisfatória	0	0	0	1	0	0	SD	0	32%		0	0	0	1	0	0
Mirante da Serra	12.360	0	0	0	0	Satisfatória	0	0	0	0	0	0	SD	0	84%		0	0	0	0	0	0
Monte Negro	15.873	6	3	2	13	Satisfatória	0	0	0	3	0	3	SD	0	0%		0	0	0	0	0	0
Nova Brasilândia	21.592	1	0	1	5	Satisfatória	0	0	0	0	1	0	SD	0	35%		0	0	0	4	4	0
Nova Mamoré	27.600	1	0	0	0	Satisfatória	0	0	0	0	1	0	SD	0	0%		0	0	0	0	0	0
Nova União	7.824	4	0	3	38	Satisfatória	0	0	0	3	0	1	SD	0	0%		0	0	0	9	2	5
Novo Horizonte do Oeste	10.276	1	1	0	0	Satisfatória	0	0	0	0	0	1	SD	0	0%		0	0	0	0	0	0
Ouro Preto do Oeste	39.924	10	1	3	8	Satisfatória	0	0	0	5	0	5	SD	0	44%		7	2	1	8	0	0
Parecis	5.697	1	0	1	18	Satisfatória	0	0	0	1	0	0	SD	0	59%		0	0	0	0	0	0

Pimenta Bueno	37.512	3	0	2	5	Satisfatória	0	0	0	1	2	0	SD	0	85%	3	2	0	3	1	0
Pimenteiras do Oeste	2.424	5	4	0	0	Satisfatória	0	0	0	0	0	5	SD	0	0%	2	1	0	4	0	0
Porto Velho	502.748	81	10	16	3	Satisfatória	0	0	0	62	8	11	1,9	D2	0%	231	138	32	392	309	65
Presidente Médici	24.183	3	0	1	4	Satisfatória	0	0	0	2	1	0	1,3	B	0%	0	0	0	6	1	5
Primavera de Rondônia	3.501	0	0	0	0	Satisfatória	0	0	0	0	0	0	SD	0	82%	0	0	0	3	0	1
Rio Crespo	3.750	0	0	0	0	Satisfatória	0	0	0	0	0	0	SD	0	52%	0	0	0	0	0	0
Rolim de Moura	56.242	28	1	27	48	Satisfatória	0	0	0	0	27	1	1,7	0	12%	0	0	0	3	3	0
Santa Luzia d'Oeste	8.532	0	0	0	0	Satisfatória	0	0	0	0	0	0	SD	0	94%	1	1	0	1	0	0
São Felipe d'Oeste	6.103	0	0	0	0	Satisfatória	0	0	0	0	0	0	SD	0	101%	0	0	0	0	0	0
São Francisco do Guaporé	19.002	1	0	1	5	Satisfatória	0	0	0	1	0	0	2,8	D2	64%	1	1	0	5	3	0
São Miguel do Guaporé	23.803	0	0	0	0	Satisfatória	0	0	0	0	0	0	SD	0	105%	0	0	0	0	0	0
Seringueiras	12.581	0	0	0	0	Satisfatória	0	0	0	0	0	0	SD	0	15%	0	0	0	1	0	1
Teixeirópolis	5.003	0	0	0	0	Satisfatória	0	0	0	0	0	0	SD	0	0%	0	0	0	0	0	0
Theobroma	11.347	0	0	0	0	Satisfatória	0	0	0	0	0	0	SD	0	1%	0	0	0	0	0	0
Urupá	13.293	2	0	2	15	Satisfatória	0	0	0	2	0	0	SD	0	30%	2	0	0	5	1	2
Vale do Anari	10.843	0	0	0	0	Satisfatória	0	0	0	0	0	0	1,7	D2	18%	0	0	0	0	0	0
Vale do Paraíso	8.231	5	1	1	12	Satisfatória	0	0	0	2	0	3	SD	0	98%	0	0	0	0	0	0
Vilhena	91.801	26	9	4	4	Satisfatória	0	0	0	12	3	11	SD	0	23%	62	37	8	29	25	2
Total do Estado	1.769.695	468	96	102	6	Satisfatória	0	0	0	245	88	135	SD	0	27%	462	282	58	784	555	110

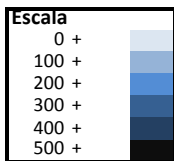
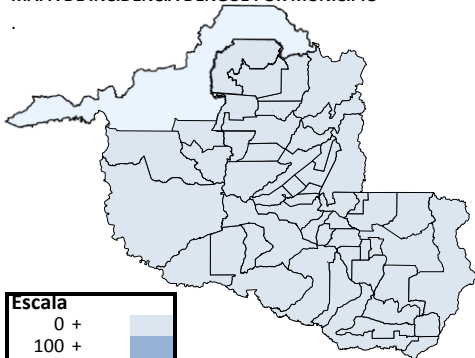
1- DSA- Dengue com Sinais de Alarme.

2- O banco de dados é considerado Inconsistente quando o total de casos concluídos com critérios(laboratório e clínico) mais os em investigação for menor ou maior que o total de casos suspeitos.

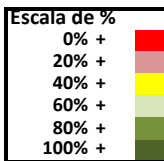
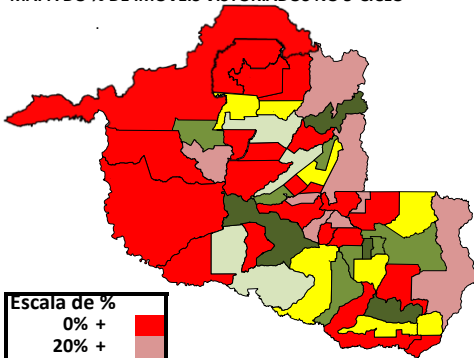
3- Criadouro Predominante: A1- Caixa d'água (elevado), A2- Outros depósitos de armazenamento de água (baixo), B- Pequenos depósitos móveis, C- Depósitos fixos, D1- Pneus e outros materiais rodantes, D2- Lixo (recipientes plásticos, latas) sucatas, entulhos, E- Depósitos naturais.

4- Incidência para 100 mil/habitantes.

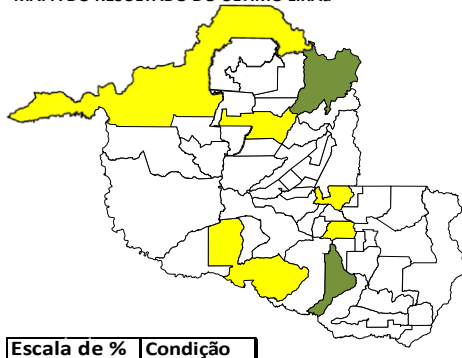
MAPA DE INCIDÊNCIA DENGUE POR MUNICÍPIO



MAPA DO % DE IMÓVEIS VISTORIADOS NO 5º CICLO



MAPA DO RESULTADO DO ÚLTIMO LIRAa



Escala de %	Condição
0,0 +	Satisfatória
1,0 +	Alerta
3,9 +	Risco
SD	Sem Dados

Chikungunya / Zika Vírus

Os dados de Zika Vírus e Chikungunya fazem referência ao ano 2017, e tem como fonte o SINAN.

Informações Adicionais

O sistema registra 1 óbito por Zika Vírus no mês de junho de 2017 no Município de Porto Velho. Durante o ano foram notificados 15 de casos suspeitos FEBRE AMARELA no SINAM, com 14 desses casos já descartados, e 1 em investigação.

Por ocasião do período chuvoso esse boletim está sendo elaborado com frequência quinzenal.

TODO CASO GRAVE OU ÓBITO SUSPEITO DE DENGUE DEVE SER INFORMADO IMEDIATAMENTE À COORDENAÇÃO ESTADUAL

Os dados constantes neste boletim tem fonte no SINAN ONLINE, GAL e FORMSUS, sendo portanto parciais e passíveis de alterações.

e-mail: dengue@agevisa.ro.gov.br

telefone: (69) 3225-6736

data da última atualização:

04/11/2017