



Governo do Estado de  
Rondônia

# Rondônia de Oportunidades

## Plano Estratégico 2013 - 2018

Foto: José Mario Fraga Miranda



**RONDÔNIA**  
O GOVERNO DA COOPERAÇÃO



*“Em terra de perenes desafios, uma grande cruzada para o crescimento, onde o épico confronta com a realidade. Não basta querer fazer e querer desenvolver: é preciso um esforço de Hércules para que todo dia superemos as dificuldades.”*

**Cel. Jorge Teixeira de Oliveira**  
Ex-Governador do Estado de Rondônia



**ESTAMOS  
TRABALHANDO  
PARA VOCE**  
DESCULPE O  
TRANSTORNO



**RONDÔNIA**  
GOVERNO DE RONDÔNIA

# Apresentação

Esta publicação está organizada em 4 partes.





-  A primeira é composta da mensagem do governador, introdução e concepção do Plano Estratégico do Governo do Estado de Rondônia.
-  Na segunda parte são apresentados os valores, as diretrizes que a ação governamental seguirá, a missão e a visão de futuro traçada para o Estado.
-  A terceira parte é composta dos objetivos, metas e projetos prioritários contidos em cada diretriz do plano.
-  Finalmente, a quarta parte descreve os mecanismos de gestão do PLANO ESTRATÉGICO e os rumos que o governo seguirá para concretização da visão de ser estado referência, na Região Norte, em gestão, sustentabilidade e cidadania plena.



Foto: José Mario Fraga Miranda

# Mensagem do Governador

Escrevo-lhes para demonstrar, com a força das palavras, todo o meu desejo de contribuir para o desenvolvimento Estado de Rondônia. Não são palavras vãs, ditas por se dizer. São palavras sinceras. Todo mundo sabe que desenvolvimento é uma expressão muito ampla, pode-se dizer muita coisa sobre esse assunto, mas, aqui, quero falar de desenvolvimento como expressão de felicidade. De se viver bem onde se mora. De se amar o lugar onde nascemos.

Quero expressar, ainda, o desejo de que este Plano Estratégico seja o norteador do que deve ser feito daqui pra frente, para que deixemos a marca do nosso estado fincado em indicadores positivos. Que sirva de elemento motivador para que cada Secretaria tenha a oportunidade sagrada de fazer o rompimento com a inércia; de não mais seguir sempre o mesmo caminho; de não mais fazer as mesmas ações costumeiramente. Que doravante cada um tenha a coragem de encarar as dificuldades e resistências para emergir delas com coisas novas para mostrar.

Meu maior e sincero desejo é que cada membro da Equipe de Governo seja seduzido pela arte de sonhar; seja portador de ideais nobres e avançados; que solte baforadas de adrenalina pela causa de bem servir ao nosso povo. E o mais importante de tudo: que nos motivemos para querer fazer e pegar firme no trabalho. Que este Plano Estratégico seja mais do que um rol de boas intenções, mas sim a oportunidade de alavancarmos e concretizarmos todas as oportunidades que este rincão nos oferece.



**Confúcio Moura,**  
Governador do Estado de Rondônia.



# Introdução

O advento da reforma do Estado e a estabilidade econômica, ocorridos a partir da década de 90, incutiram na Administração Pública brasileira a busca pelas boas práticas de gestão. Dois eventos foram fundamentais para a sedimentação desse valor: a Emenda Constitucional n. 19 e a Lei de Responsabilidade Fiscal (LC 101/2000). Essas duas normas mudaram a forma de gerir o Estado, estabelecendo limites para gastos e impondo aos administradores públicos que utilizassem os recursos com economicidade e eficiência.

A sociedade também acompanhou essas transformações, passando a exigir do Estado mais responsabilidade e transparência na utilização dos recursos públicos. De passos juntos com a demanda social e com o novo contexto da administração pública brasileira, o governo de Rondônia assumiu os grandes desafios de modernizar a gestão e direcionar o estado para resultados. Resultados que oferecessem igualdade de oportunidades a todos seus habitantes, que explorassem o potencial competitivo do estado, que assegurassem a sustentabilidade e que proporcionassem bem estar social a população rondoniense.

Para enfrentar esses desafios foi premente a construção de um plano com objetivos claros e coesos, evidenciando onde o estado quer chegar, que mobilizasse pessoas, recursos e tecnologia rumo a concretização de resultados excelentes. Assim, foi elaborado o primeiro Plano Estratégico do Governo do Estado de Rondônia - PE, que expressa em suas diretrizes, objetivos, metas e iniciativas o alinhamento de toda ação governamental para garantir a efetividade das políticas públicas, assegurando o desenvolvimento inclusivo e transformando o governo para concretizar a visão de ser restado referência, na Região Norte, em gestão, sustentabilidade e cidadania plena.



# Concepção do Plano

O PE foi concebido para garantir que o governo desenvolva uma cultura que o leve a fazer a coisa certa na hora certa, a adotar uma estratégia que focasse energia e recursos em um ou poucos objetivos fundamentais, cuja realização conduzirá a uma cascata de resultados favoráveis (Rumlet, 2011).

Com esse propósito, o governo de Rondônia se mobilizou para a construção do PE de forma participativa e transparente realizando, a partir de dezembro de 2010, oficinas de planejamento e audiências públicas. O resultado dessa mobilização foi a obtenção de dados que diagnosticam a situação atual do Estado, seus pontos fracos e fortes, oportunidades e desafios a enfrentar. Também foram identificadas a missão e visão de futuro almejada: ser Estado referência, na Região Norte, em gestão, sustentabilidade e cidadania plena.

A partir daí, foram estabelecidas as diretrizes, objetivos e metas do PE. As diretrizes serão os fios condutores de toda a ação governamental e explicitam a necessidade de o Estado atuar de forma competitiva, inovadora, diligente, inclusiva e sustentável para assim alcançar a visão desejada. Os objetivos, metas e indicadores permitem a mensuração do desempenho do governo, assegurando a concretização do plano e consolidando um modelo de administração pública gerencial voltada para resultados e focada no cidadão.



# Missão

**Promover políticas públicas para garantir o desenvolvimento inclusivo e sustentável, por meio da cooperação**



# Visão

**Ser referência, na região Norte, em gestão,  
sustentabilidade e cidadania plena**



Foto: José Mario Fraga Miranda

# Valores





# Diretrizes

1

MODERNIZAÇÃO DA GESTÃO PÚBLICA

2

INCLUSÃO SOCIAL

3

ACESSO AOS SERVIÇOS DE QUALIDADE  
COM ÊNFASE NA EDUCAÇÃO, SAÚDE E SEGURANÇA

4

COMPETITIVIDADE

5

GESTÃO AMBIENTAL E TERRITORIAL

# Modernização da Gestão Pública

## DIAGNÓSTICO

- Insuficiência de informações internas
- Sistemas de TI não integrados
- Servidores desmotivados
- Excesso de trâmites burocráticos
- Demora na concessão de licenças ambientais de baixo impacto
- Redução do repasse de Fundo de Participação dos Estados (FPE)
- Instituições públicas com estruturas precárias
- Deficiências de acesso a várias localidades do Estado

## OBJETIVOS

- Modernizar e desburocratizar a estrutura organizacional e os processos e trabalho com foco na saúde, segurança e meio ambiente
- Elevar a arrecadação das receitas e reduzir os gastos públicos
- Valorizar e aprimorar o desempenho dos servidores públicos



# PROJETOS PRIORITÁRIOS

SIMPLIFICAÇÃO DE PROCESSOS (Gestão de Processos e TI)

PIONEIROS DIGITAIS (Gestão de Processos e TI)

NOTA LEGAL ( Equilíbrio Fiscal)

TUDO AQUI (Governo Perto de Você)

## METAS

- Identificar, mapear e simplificar 100% processos governamentais, até dezembro de 2018
- Implantar 80% das infovias nos 52 municípios do Estado, até dezembro de 2014
- Integrar os softwares de gestão em todas as unidades administrativas do Poder Executivo, até dezembro de 2013
- Implantar avaliação de desempenho em 30% das unidades setoriais, até dezembro de 2018
- Reduzir os gastos com manutenção da máquina pública em 30% em relação a 2013, até dezembro de 2014
- Elevar, anualmente, em 13% a receita própria do Estado
- Implantar gestão por competência em 50% unidades setoriais, até dezembro de 2018

# Inclusão Social

## DIAGNÓSTICO

- 31 mil famílias com renda per capita inferior a R\$70,00 (setenta reais)
- 8,1% da população rondoniense em extrema pobreza
- 124 mil pessoas em extrema pobreza e miséria absoluta (IBGE 2010)
- Empregos formais com uma maior concentração na faixa etária de 30 a 39 anos
- Baixo nível de escolaridade
- IDH: 0,735, 14º do Brasil (IBGE 2010)
- Rendimento médio : R\$ 880,10 (IBGE 2010)

## OBJETIVOS

- Transferir renda à população em situação de pobreza e extrema pobreza
- Ampliar a renda e a empregabilidade
- Promover a inclusão social e produtiva





# PROJETOS PRIORITÁRIOS

PRIMEIRO EMPREGO (Juventude Saudável)

BANCO DO POVO

ETA FAMÍLIA

BOLSA FUTURO

QUALIFICA CIDADÃO

MORADA NOVA

IMPLANTAÇÃO DE AGROINDÚSTRIAS

## METAS

- Garantir o acesso de 100% da população em situação de pobreza e extrema pobreza aos programas de transferência de renda, até dezembro de 2014
- Garantir a complementação de renda para 35 mil famílias com renda per capita inferior a R\$ 70,00, até dezembro de 2014
- Garantir a primeira oportunidade de trabalho para mil adolescentes e jovens estudantes da rede pública, com idade entre 14 e 21 anos, até dezembro de 2018
- Garantir a elevação de renda associada a conservação de recursos naturais à 4.000 famílias de ribeirinhos, extrativistas e quilombolas, até dezembro de 2015
- Implantar Banco do Povo em todos os municípios de Rondônia, até dezembro de 2014
- Ampliar 30% o acesso ao crédito subsidiado para a produção da agricultura familiar, até dezembro de 2014
- Reduzir em 60% o déficit habitacional nas zonas rural e urbana do Estado, até dezembro de 2014

# Acesso aos Serviços de Qualidade

## com ênfase na Educação

### DIAGNÓSTICO

- Baixo desempenho no IDEB (Índice da Educação Básica)
- Escolas com estrutura inadequadas ao desenvolvimento do ensino
- Baixa qualificação e valorização do profissional da Educação
- Número de vagas no Ensino fundamental e médio insuficientes
- Falta de monitoramento e controle dos resultados educacionais e de planejamento
- Bibliotecas públicas em condições precárias e arcaicas
- Insuficiência de professores de matemática, física e química
- Segurança escolar incipiente
- Escolaridade média de 7 anos

### OBJETIVOS

- Ampliar a oferta e a qualidade da educação básica
- Aumentar a escolaridade média dos jovens





# PROJETOS PRIORITÁRIOS

CLIMATIZAÇÃO DE ESCOLAS (Escola de Cara Nova)  
EFICIÊNCIA ENERGÉTICA (Escola de Cara Nova)  
ENSINO MÉDIO INOVADOR (Fortalecimento do Ensino Médio)  
CORREÇÃO DO FLUXO ESCOLAR (Fortalecimento do Ensino Fundamental)  
PROJETO GUAPORÉ DE EDUCAÇÃO INTEGRAL

## METAS

- Implantar ensino integral em 20 escolas estaduais, até dezembro de 2014
- Elevar o Índice de Desenvolvimento da Educação Básica (IDEB - da 1º ao 5º ano) de 4,7 para 5,2, até dezembro de 2018
- Elevar o Índice de Desenvolvimento da Educação Básica (IDEB - do 6º ao 9º ano) de 3,5 para 4,7, até dezembro de 2018
- Elevar o Índice de Desenvolvimento da Educação Básica (IDEB - Ensino Médio: 1º ao 3º ano) de 3,3 para 4,3, até dezembro de 2018
- Reestruturar 100% das escolas estaduais, até dezembro de 2018
- Garantir educação a 100% dos socioeducandos do Estado, até dezembro de 2014
- Implantar a educação técnica profissional em 11 escolas, até dezembro de 2014
- Corrigir o fluxo escolar de 27.609 alunos, até dezembro de 2014
- Diagnosticar o cenário de evasão escolar em 100% das escolas estaduais, até dezembro de 2014

# Acesso aos Serviços de Qualidade

## com ênfase na Saúde

### DIAGNÓSTICO

- Unidades hospitalares com estruturas inadequadas
- Pouca integração entre órgãos deliberativos (CIB, CES) e fiscalizadores (MP e TCE)
- Centralização administrativa das unidades estaduais
- Uso incipiente de ferramentas de Tecnologia da Informação e Comunicação (TIC)
- Congestionamento das unidades de alta complexidade
- Ineficiência da assistência farmacêutica
- Elevado índice de pacientes e acompanhantes em tratamento fora de domicílio (TFD)
- Central de Regulação sem efetividade
- Insuficiência de especialidades ambulatoriais
- Processos Ineficientes de captação de recursos federais


### OBJETIVOS

- Implantar e Integrar Redes de Serviços de Saúde
- Modernizar e desburocratizar a estrutura organizacional e os processos de trabalho na saúde



## METAS

- Implantar 2 Centrais de Regulação Estaduais, até dezembro de 2013
- Estabelecer pactuações com os 52 municípios do Estado de Rondônia, até dezembro de 2014
- Implantar a rede de urgência e emergência, até dezembro de 2013
- Implantar a rede cegonha, até dezembro de 2014
- Ampliar em 15% a rede de esgotamento sanitário, até dezembro de 2014
- Ampliar em 60% o índice de atendimento com água tratada, até dezembro de 2014
- Acreditar 3 unidades hospitalares no nível 2, até dezembro de 2014
- Atingir 80% das metas pactuadas dos serviços de vigilância em saúde, até dezembro de 2014



# PROJETOS PRIORITÁRIOS

MAIS SAÚDE NA FAMÍLIA (Rede de Atenção Básica)  
SAÚDE DE CARA NOVA (Urgência e Emergência)  
CHOQUE DE GESTÃO (Regulação e Regionalização)  
ÁGUA BOA - AMPLIAÇÃO DA REDE DE  
ABASTECIMENTO DE ÁGUA

# Acesso aos Serviços de Qualidade

## com ênfase na Segurança Pública

### DIAGNÓSTICO

- Falta de integração entre as forças de segurança
- Trânsito mais violento do país
- Acréscimo do índices de crimes violentos
- Estruturas físicas inadequadas
- Sistema de tecnologia da informação obsoletos
- Policiamento deficitário nos distritos municipais
- Superlotação carcerária
- Aumento do consumo de drogas lícitas e ilícitas entre adolescentes e jovens
- Insuficiência de pessoal
- Programas de conscientização no trânsito de pouca visibilidade
- Poucos investimentos na educação de prevenção a drogas de crianças e adolescentes e reinserção social

### OBJETIVOS

- Reduzir a criminalidade e a reincidência criminal
- Integrar e melhorar a qualidade da ação policial





## METAS

- Reduzir 23,5% (com base em 2013) o número de homicídios dolosos por cem mil habitantes, até dezembro de 2014
- Reduzir em 60% (com base em 2013) as ocorrências de crimes e violações aos direitos humanos no Sistema Sócio-educativo do Estado, até dezembro de 2014
- Ampliar a reinserção social da população carcerária e dos adolescentes em conflito com a lei em 40%, até dezembro de 2018
- Reduzir em 20% (com base em 2013) a participação de adolescentes na prática de atos infracionais, até dezembro de 2018
- Reduzir em 40% os acidentes de trânsito no Estado, até dezembro de 2018
- Implantar 12 unidades de segurança pública integradas no Estado (7 de grande porte e 5 de pequeno porte), até dezembro de 2014
- Implantar DNA criminal, até dezembro de 2014
- Implantar o Instituto de Criminalística, até dezembro de 2014
- Implantar o Edifício Sede da Polícia Civil e complexo de Especializadas, até dezembro de 2014
- Implantar Central de Logística da Segurança Pública, até dezembro de 2014

## PROJETOS PRIORITÁRIOS

RONDÔNIA ACOLHE (Juventude Saudável)

MODERNIZAÇÃO DO SISTEMA PRISIONAL

DNA CRIMINAL (Modernização do Sistema de Inteligência e Infraestrutura)

UNIDADES INTEGRADAS DE SEGURANÇA PÚBLICA  
- UNISP (Modernização do Sistema de Inteligência e Infraestrutura)

CONSTRUINDO A LIBERDADE (Ressocialização de Apenados)

# Competitividade

## DIAGNÓSTICO

- Estagnação na implantação dos arranjos produtivos locais.
- Inexistência de políticas integradas para a implantação de agroindústrias
- Falta de investimentos em estudo, pesquisa e tecnologia nas cadeias produtivas
- Morosidade na concessão de licenças ambientais
- Irregularidade fundiária
- Malha viária deficitária
- Estrutura portuária precária
- Potencial hidroviário pouco explorado
- Ausência de políticas agrícolas de fomento a produção sustentável

## OBJETIVOS

- Desenvolver e agregar valor às cadeias produtivas e APL
- Ampliar a Infraestrutura de Transporte e Logística Intermodal do Estado
- Diversificar a produção rondoniense e estimular a inovação tecnológica





# PROJETOS PRIORITÁRIOS

FORTALECIMENTO DE CADEIAS PRODUTIVAS

REGULARIZAÇÃO FUNDIÁRIA RURAL

TÍTULO JÁ (Regularização Fundiária Urbana)

ESTRADÃO

REESTRUTURAÇÃO E REVITALIZAÇÃO DO PORTO

## METAS

- Implantar 10 módulos-pilotos de produção sustentável no Estado, até dezembro de 2016
- Beneficiar 40% da produção aquícola, estimada em 80 mil toneladas/ano, até dezembro de 2014
- Reestruturar 100% da malha viária pavimentadas do Estado, até dezembro de 2014
- Ampliar em 100% (atingir 10.000 km) a malha viária de responsabilidade do Estado, até dezembro de 2014
- Ampliar em 50% a capacidade de carga do Porto Organizado do Estado, até dezembro de 2014
- Ampliar infraestrutura portuária no município de Guajará-Mirim (IP4), até dezembro de 2018
- Implantar o observatório socioeconômico de Rondônia, até dezembro de 2014
- Implantar centro de pesquisa tecnológica em piscicultura, até dezembro de 2018
- Reduzir em 30% o déficit de produção agrícola, até dezembro de 2015

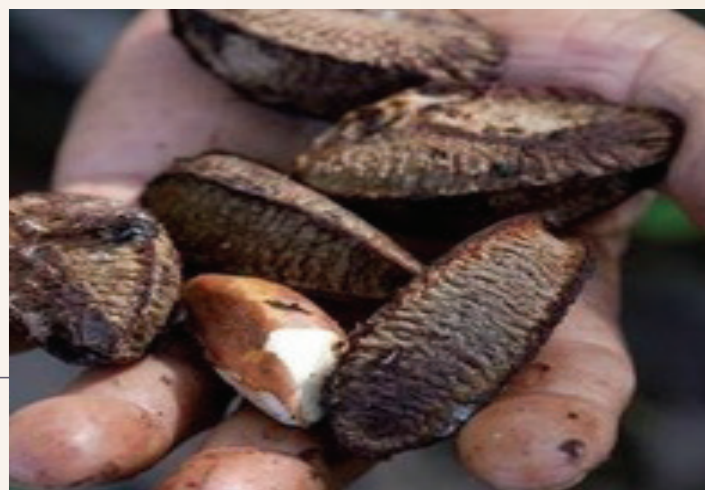
# Gestão Ambiental e Territorial

## DIAGNÓSTICO

- Apenas 1,2% da população urbana do estado dispõe de sistema de esgotamento sanitário ligado a uma rede geral (SEDAM)
- 32% do território desmatado e acréscimo de 17% nos índices de desmatamento em 2012 (Sistema de Alerta do Desmatamento, 2012)
- Tempo médio para regularização fundiária urbana é de 180 dias
- Processo de certificação ambiental rural moroso
- Sistemas de monitoramento inadequados
- Ausência de política de resíduos sólidos e de recursos hídricos
- Zoneamento Socioeconômico-Ecológico defasado em 12 anos

## OBJETIVOS

- Regularizar ambientalmente os empreendimentos/ atividades
- Assegurar a regularidade integral das Unidades de Conservação (UC's)
- Assegurar a qualidade ambiental do Estado de Rondônia





# PROJETOS PRIORITÁRIOS

CADASTRO AMBIENTAL RURAL  
DESCENTRALIZAÇÃO E DESBUROCRATIZAÇÃO DOS SERVIÇOS AMBIENTAIS  
ZONEAMENTO SOCIOECOLÓGICO ECONÔMICO (Desmatamento Ilegal Zero)

## METAS

- Promover a regularização fundiária de 130.000 imóveis rurais, até dezembro de 2018
- Promover a regularização fundiária de 150.000 imóveis urbanos, até dezembro de 2014
- Atualizar a segurança aproximação do Zoneamento Socioeconômico-Ecológico, até dezembro de 2018
- Implantar o Cadastro Ambiental Rural, até dezembro de 2013
- Recuperar 20.000 hectares de áreas degradadas, incluindo as áreas de preservação permanente (APP), em 5 anos
- Implementar as 19 UC's estaduais, até dezembro de 2018
- Criar e demarcar 05 novas UC's estaduais, até dezembro de 2018
- Elaborar e implementar o Plano Estadual de qualidade do ar, até dezembro de 2014
- Implantar a Política Estadual de Resíduos Sólidos com horizonte de atuação de 20 anos e revisão a cada 4 anos
- Reduzir a zero o desmatamento ilegal, em 5 anos
- Expedir licença ambiental de baixo impacto em até 180 dias úteis atendendo a legislação vigente
- Descentralizar 100% das atividades de baixo impacto ambiental para os municípios elegíveis, até dezembro de 2014

# Institucionalização e gestão do Plano Estratégico

Concluído o processo de construção do PE, o desafio do governo do Estado de Rondônia é assegurar que o plano seja adequadamente executado para que a visão de futuro traçada no PE se torne realidade. Para isso o governo adotou medidas que assegurem a efetividade das ações previstas no plano.

Assim, durante a concepção do plano foram utilizadas ferramentas de gestão de eficácia comprovadas como Balanced Scorecard (BSC), balizador de todo processo de construção do plano, o reconhecimento da abordagem dual definida por Derek<sup>1</sup> e a prática de gerenciamento de projetos<sup>2</sup>.

A abordagem dual enfatiza a existência de dois planejamentos: o planejamento para o presente e o planejamento para o futuro. O planejamento para o presente requer uma estratégia própria, uma visão de “como devemos funcionar hoje”. O planejamento para o futuro é feito com base em uma visão de “como chegar lá”. A abordagem dualista se amolda perfeitamente às necessidades do setor público, considerando o horizonte temporal de 4 (quatro) anos de mandato de um governante. O reconhecimento dessa abordagem permite extrair de um plano médio e longo prazo as áreas e projetos prioritários de curto prazo (o hoje para o hoje), possibilitando a execução da estratégia e, conseqüentemente, da política pública de forma efetiva. A partir dessa compreensão foram estabelecidas as prioridades do hoje para o hoje e as prioridades de hoje que contribuem para o amanhã, nascendo assim o conceito de Programas e Projetos Prioritários do Governo de Rondônia.

Os programas e projetos prioritários são ações que tem efeito transformador na realidade do Estado e que contribuem significativamente para a realização da estratégia. Esses programas e projetos terão fluxo diferenciado e recursos garantidos a fim de assegurar sua perfeita execução.

Com o mesmo propósito foi adotado o gerenciamento de projetos o que permite que o governo padronize tarefas e assegure a alocação de recursos alinhados com a estratégia, garantindo a execução das políticas públicas de forma eficiente e eficaz. Tal missão foi conferida à Secretaria de Estado de Assuntos Estratégicos que além de garantir o alinhamento dos projetos e ações à estratégia do Governo, monitorará a sua execução, promovendo a integração dos sistemas de planejamento e facilitando a tomada de decisões.

Para o adequado e intensivo monitoramento dos projetos foi criada a AGIR - Agenda Integrada de Resultados. A AGIR é uma agenda positiva e dinâmica, que se reúne mensalmente, sob o comando do Governador, para integrar políticas, avaliar o cumprimento de metas e a situação atual dos projetos, detectar problemas na sua execução e elaborar planos de ação conjunta para garantir a consecução destes.

Assim, de forma planejada e integrada, o Governo do Estado de Rondônia pretende concretizar a visão de ser Estado referência, na Região Norte, em gestão, sustentabilidade e cidadania plena.

<sup>1</sup>Abel Derek, Duplo Planejamento, 1990.

<sup>2</sup>Gerenciamento de projetos - aplicação de conhecimentos, habilidades, ferramentas e técnicas nas atividades do projeto, a fim de atender aos requisitos do mesmo (PMBOK, 2004).

# RONDÔNIA DE OPORTUNIDADES

## Sociedade

Cidadania Plena

Sustentável

Próspera e Empreendedora

## Desafios

Assegurar o círculo virtuoso do desenvolvimento inclusivo

Internalizar a cultura do planejamento

## Diretrizes

COMPETITIVIDADE

Desenvolver e agregar valor às cadeias produtivas e APL

Ampliar a Infraestrutura de Transporte e Logística Intermodal do Estado

Diversificar a produção rondoniense e estimular a inovação tecnológica

INCLUSÃO SOCIAL

Transferir renda à população em situação de pobreza e extrema pobreza

Ampliar a renda e a empregabilidade

Promover a inclusão social e produtiva

GESTÃO AMBIENTAL E TERRITORIAL

Regularizar ambientalmente os empreendimentos /atividades

Assegurar a regularidade integral das Unidades de Conservação (UC's)

Assegurar a qualidade ambiental do Estado de Rondônia

ACESSO AOS SERVIÇOS PÚBLICOS DE QUALIDADE

### Educação

Ampliar a oferta e a qualidade da educação básica

Aumentar a escolaridade média dos jovens

### Saúde

Implantar e Integrar Redes de Serviços de Saúde

Modernizar e desburocratizar a estrutura organizacional e os processos de trabalho na saúde

### Segurança

Reduzir a criminalidade e a reincidência criminal

Integrar e melhorar a qualidade da ação policial

MODERNIZAÇÃO DA GESTÃO PÚBLICA

Modernizar e desburocratizar a estrutura organizacional e os Processos e trabalho com foco na saúde, segurança e meio ambiente

Elevar a arrecadação das receitas e reduzir os gastos públicos

Valorizar e aprimorar o desempenho dos servidores públicos

## Governador – Confúcio Aires Moura

### ELABORAÇÃO:

SECRETARIA DE ESTADO DE ASSUNTOS ESTRATÉGICOS- SEAE

Secretários: José Martins Coelho

Zuleica J. A. Moura

Biênio 2011-2012

### COORDENAÇÃO:

Zuleica J. A. Moura

Rosana Cristina Vieira de Souza

### EQUIPE TÉCNICA

Ana Alves de Avelar

Bruno da Silva Pinheiro

Camila Markeline da Silva

Carlos Augusto Maly Junior

Christiano Souza Dantas

Delner Freire

Dirceo Antônio Chittolina Junior

Emiliano Matsumura Moran

Flávia Beatriz Rêgo

Gioto Alves Lourenço

Janaina Oliveira Neves

Joaquim Santos Machado

Maila Andrade de Souza

Marcela Fernandes da Silva Bonfim

Marcelo Farias Braga

Michel Martins Pianovski

Natan Oliveira Costa

Raquel Adriana Mazzuchelli

Roberto de Sousa Maia

Rosana Cristina Vieira de Souza

Rubens Fidelis Miranda Junior

Simone Rage

Sofia Adorno da Silva

Wellington Alves Pereira

### APOIO ADMINISTRATIVO E LOGÍSTICO

Antônio Costa de Almeida

Barbara Cristine Teodoro Munhoz

Elisa Rodrigues dos Santos

Geanne Barros da Silva

Jéssica Souza Pereira

Karla Simone Oliveira Nóbrega

Kátia Cilene Feitosa M. Monteiro

Mirian Oliveira de Souza

Cícero Túlio Barros

### FOTOS

### DECOM

José Mário Fraga Miranda (Fotos cedidas - Capa)

## COLABORADORES

### COLABORADORES EXTERNOS

Aurineide Alves Braga  
Elizete Pereira Nascimento  
Jorge Alberto Elarrat Canto  
Rosângela Vieira de Souza

### EQUIPE TÉCNICA DAS SECRETARIASS

#### AGEVISA

Adriane Cristine Barbosa e Silva  
Alzenir Nogueira Coelho  
Ana de Nazaré Silva Nascimento  
Carmelita Ribeiro de Oliveira  
Cézar Augusto Bezerra Borba de Araujo  
Clenice Gomes de Sousa  
Edite Lucena Viana  
Evandro Cronemberger Brito  
Fábio Júlio Perondi Silva  
Felipe e Selma  
Francisco Marto de Azevedo  
Inês Assis dos Anjos Nery  
Janilda Vieira de Carvalho  
Lucia Maria Marciano Freitas  
Magzan da Silva Azevedo  
Margarida Maria D.Azevedo Capelette  
Maria Augusta Ramalhaes de Souza  
Maria Darcília Rodrigues Araújo  
Maria do Socorro Rodrigues da Silva  
Maria Julia Alvarez Bragança  
Maria Zilda Alves Barroso Soares  
Marizelia de Moraes Arco Verde Fonseca  
Natanael da Costa Arruda  
Nilda de Oliveira Barros  
Rosângela Alves da Silva Olsson  
Tanilse Souza de Oliveira  
Valmira Rocha e Sandra Vidal  
Virginia Mirtes Pereira Cavalcanti

#### CAERD

EQUIPE DE INTERLOCUÇÃO  
Eliana Rovay Pires

### EQUIPE TÉCNICA DOS PROJETOS

Debora Maria Corte Real  
Maria de Fátima Gomes de Oliveira  
Marques

#### CGAA

EQUIPE DE INTERLOCUÇÃO  
Cintia Venancio Marcolan  
Eliseu dos Santos Paulino  
Renata Fabris Pinto

### EQUIPE TÉCNICA DOS PROJETOS

Bárbara M. S. de Oliveira  
Euzinete Andrade Silva  
Francelia Bicalho Moreira  
João Ricardo de Souza  
Leonardo Soares Condé  
Mario Rodrigues Leite  
Mavros Antônio de Resende  
Michelle Roberta Santiago  
Valdenir da Silva

#### CGAG

EQUIPE DE INTERLOCUÇÃO  
Francisco Rocha Gonçalves  
Wanderleia Lessa Mariaca

### EQUIPE TÉCNICA DOS PROJETOS

Alessandro Marcelino da Silva  
Jamil Manasfi da Cruz

#### CGE

EQUIPE DE INTERLOCUÇÃO  
Adalgisa Chagas Conrado  
Ana Rita  
Sandra Lúcia Linde Raposo  
Vera das Graças M. do Nascimento

### EQUIPE TÉCNICA DOS PROJETOS

Sadraque Shockeness de Souza

#### CGPMI

EQUIPE DE INTERLOCUÇÃO  
Antônio Roberto Santana  
Cleonice Martins de Aguiar  
Jucelia Brida Balmant  
Liliane Castiel

### EQUIPE TÉCNICA DOS PROJETOS

Kátia Regina do Rosário  
Rafael Silva Grangeiro

#### DECOM

EQUIPE DE INTERLOCUÇÃO  
Cairo Nunes Melchiades

### EQUIPE TÉCNICA DOS PROJETOS

Felipe Araujo  
Jorge Luiz Santos Cruz

#### DEOSP

EQUIPE DE INTERLOCUÇÃO  
Ari da Costa Santos  
Kenny Abiorana Duran  
Mirvaldo Moraes de Souza

#### DER

EQUIPE DE INTERLOCUÇÃO  
Bráulio Fernandes Gerhardt  
Graziela Lima Silva  
Nilson Nascimento

### EQUIPE TÉCNICA DOS PROJETOS

Humberto Faiol  
Joaquim de Souza  
Jose Alberte Rezeke  
José Eduardo Guidi  
Rodrigo Tadeu Cordeiro Viana

#### DETRAN

EQUIPE DE INTERLOCUÇÃO  
Eva Freitas Lima  
Gustavo Vilela Reis  
Maria Gabriela Zago  
Tiago Aguiar Domingos

### EQUIPE TÉCNICA DOS PROJETOS

Carlos Antonio Trajano  
Delner Freire  
Eva Freitas Lima  
Fabianne Nunes de Souza  
Gilberto Moura  
Gildete Miranda  
Jucinei Queiroz  
Telma Ferre

#### EMATER

EQUIPE DE INTERLOCUÇÃO  
Kairy Cristina Lima da Silva  
Márcia Maria Guisso

#### IDARON

EQUIPE DE INTERLOCUÇÃO  
Ademar Bendlerda Rocha  
Fabiano Cangussu Soares  
Getulio Moreno  
Raquel Barbosa da Silva  
Ruy Alves Rodrigues Pinheiro

### EQUIPE TÉCNICA DOS PROJETOS

Alessandro Campos Araújo  
Aurélio Marcos dos Santos Moitin  
Creuza Soté  
Dalmo Bastos Sant'Anna  
Emanuela Panizi Souza  
Eutália da Cunha Alves  
Francisco Ivan Maciel Rocha  
Getulio Moreno  
Juarez de Moraes Cardoso  
Márcio Alex Petro  
Margaret Garbeline  
Nei Carlos Dias de Azevedo  
Renato da Costa Melo  
Ruy Pinheiro Alves  
Sulamita da Silva Batista  
Walfrido Trindade Júnior

#### IPEM

EQUIPE DE INTERLOCUÇÃO  
Pedro Lino

### EQUIPE TÉCNICA DOS PROJETOS

Maicon Batschke  
Osni Ortiz

#### IPERON

EQUIPE DE INTERLOCUÇÃO  
Dulcinéia Galvão da Costa Braga  
Jane Maria de Vasconcelos Carneiro  
Maria Rilda da Silva Loyo  
EQUIPE TÉCNICA DOS PROJETOS  
Rosalia Barrosa da Silva  
Wilson Koharaca

#### JUCER

EQUIPE DE INTERLOCUÇÃO  
Francilene Costa Brasil  
Zaine Francisco da Silva Figueiredo

### EQUIPE TÉCNICA DOS PROJETOS

Raimundo dos Santos Marinho  
Viviane Socorro Viginio de Moraes

#### PGE

EQUIPE DE INTERLOCUÇÃO  
Geanny Márcia Cavalcante da Costa  
Barbosa  
Neuracy da Silva Freitas Rios

### EQUIPE TÉCNICA DOS PROJETOS

Geanny Márcia Cavalcante da Costa  
Barbosa

#### SEAD

EQUIPE DE INTERLOCUÇÃO  
Jailson Ramalho Ferreira  
Jeferson Tavares Chaulet  
Ronaldo Jeferson Lessa

### EQUIPE TÉCNICA DOS PROJETOS

Ana Telma  
Cícero Evangelista Moreira  
Ivaneide Soares  
Jackson Emmerich  
Michael Saraiva Rodrigues  
Octavio Junior

#### SEAGRI

EQUIPE DE INTERLOCUÇÃO  
Francisco Anithoan Figueiredo  
João Bosco Peixoto de Almeida  
Leonel Amaral da Silva

### EQUIPE TÉCNICA DOS PROJETOS

Carlindo Pinto Filho  
César Augusto Dutra  
Ernani Prado do Araújo  
José Lima de Aragão  
Márcio Kelliton Belém Lacerda  
Milton Messias dos Santos  
Priscila Martins Lopes

#### SEAS

EQUIPE DE INTERLOCUÇÃO  
Claiton de Oliveira Souza  
Leonardo Santiago Sidon da Rocha  
EQUIPE TÉCNICA DOS PROJETOS  
Alexandre Muller  
Antônio Ocampo Fernandes  
Antonio Sena Filho  
Caroline Vieira  
Claudia Camata  
Daniella Lopes Fávoro Martussi  
Francisco Magalhães de Lima  
Maria Inês Alves Fernandes  
Massimo Araújo de Mesquita  
Paulo Roberto dos Santos  
Ronildo Vieira de Carvalho  
Soraya Rachid Bruxel  
Zilene Santana Silva Rabelo

**SECEL**  
**EQUIPE DE INTERLOCUÇÃO**  
Ananias Alves Filho  
Cândrica Madalena Silva  
Elinário José de Paiva  
Francisco Fabio Carneiro Leal  
Hoton Figueira da Mata  
José Carlos Barbosa

**EQUIPE TÉCNICA DOS PROJETOS**  
Aldimar Lima Dos Reis  
Alexandre Ronald  
Amilcar Machado Profeta  
Antonio Sena Filho  
Ednair Rodrigues do Nascimento  
Francisco Santos Lima  
Geraldo Silva da Cruz  
Hoton Figueira  
Neimario Ourique da Cunha  
Sergio de Sá Sobreira  
Werrida Sodre Barros

**SEDAM**  
**EQUIPE DE INTERLOCUÇÃO**  
Marcelo José Gama da Silva  
Renato Berwanger da Silva  
Tathyana R. Leal Rocha  
Wanda Cristina de Noronha

**EQUIPE TÉCNICA DOS PROJETOS**  
Antônio Rodrigues Cardoso  
Edilson Dantas dos Santos  
Jose Maria dos Santos  
Juciley Cândido Gomes  
Luiz Cláudio Fernandes  
Miguel Penha  
Paulo Galvão

**SEDES**  
**EQUIPE DE INTERLOCUÇÃO**  
Elton Marcos Machado  
Felinto Ferreira Fernandes  
Gilmar Ribeiro  
Ivanilda Frazão Tolentino  
José Paulo Gonçalves  
Quilvia Carvalho de Souza Araujo  
Vagner Boscato de Almeida

**EQUIPE TÉCNICA DOS PROJETOS**  
André Vieira Lage  
João Carlos da Costa  
Lucia Maria da Silva Oliveira

**SEDUC**  
**EQUIPE DE INTERLOCUÇÃO**  
Maria da Conceição Silva Pinheiro  
Maria Gracineide R. Costa  
Maria Ribeiro de Lemos

**EQUIPE TÉCNICA DOS PROJETOS**  
Alice Maria Poltronieri  
Amarildo Ferreira  
Ana Carolina Gomes Teixeira

Ana Lucia da Silva Silvino Pacini.  
Andréa Costa de Oliveira Rodrigues  
Antonia Szymzak  
Antonio Almeida Pereira  
Carla Maneschky Duarte  
Carla Vanesa  
Carmem Denise Alves dos Santos  
Cesiane Camargo  
Cesiane Camargo Maia  
Claudiovane Lacerda Silva  
Cleusa Margarida Bonamigo  
Cristina Maria de Paula  
Denise do carmo Silva Antunes  
Edinalva Oliveira dos Santos  
Edna Carla do Amaral  
Eliete Carvalho de Oliveira Gomes  
Elizeu Cordeiro Machado  
Fabiana Aparecida Neves  
Francelena Santos Arruda  
Francinete Pereira da Silva  
Francisca Furtuoso de Araújo Fernandes  
Francisca Maria de Lourdes  
Gedneide Araújo Vasconcelos  
Geni Ferreira dos Santos  
Gerusa Lazáro da Silva  
Gilberto Paulino da Silva  
Gualter Amélio De Oliveira  
Hélio Costa Cruz  
Ivani Schuman  
Ivoneide Gonçalves  
Iza Parra Barbosa  
Jacimara Nascimento Von Dollmger  
Janette de Fátima Reis  
João Belarmino dos Santos  
Joelma Sampaio  
Joelma Sampaio do Nascimento  
Jose do Carmo Goes  
Jose Rubsten  
Joseli da Silva Souza  
Juceli da Costa Santos  
Jucyleide do Carmo Rodrigues Moura  
Julio Cesar Mendoça  
Lilânia Menezes Gomes Almeida  
Liliane Sayonara de Melo Lima  
Lindinalva Vieira da Silva  
Lindomar Maia Pereira  
Luciana Oliveira Soares  
Magno Carvalho Martins  
Marcelo Alves de Carvalho  
Marcelo Ferreira da Silva  
Maria Auxiliadora da Silva Araújo  
Maria da Glória Carioca Fernandes  
Maria de Lourdes de Almeida  
Nascimento  
Maria do Socorro Lira  
Maria Luiza Coelho Trindade Araújo  
Maria Madalena Roca  
Maria Paiva da Silva  
Maria Perpétua Ribeiro Lacerda  
Maria Regina Benarrosh Vieira Alencar  
Mariléia Assunção Simoa  
Nair Guimarães Xavier do Carmo

Percília de Oliveira Pantoja Neta  
Reginalda Maria Martins Cursino  
Rute Alves da Silva Carvalho  
Sandra Feitosa de Souza  
Sandra Teixeira de Assunção  
Selma Acosta Bragança  
Sonia Maria Roberto Freire  
Sonja Enie Mello de Andrade  
Suely Belarmino dos Santos  
Vadeilza Castilho  
Valmir Souto  
Vanderluce da Silva Cots  
Vanessa Campanari Gaio  
Vania Sales da Silva  
Zenaide Moreira Peixoto

**SEFIN**  
**EQUIPE DE INTERLOCUÇÃO**  
Domingos F. Cunha  
Francisca L. Silva  
Geanny Marcia  
Larissa R. Bentes  
Rosilene Locks Grego

**EQUIPE TÉCNICA DOS PROJETOS**  
Antonia Maria de Sa Chaves Souza  
Carlos Alberto da Silva  
Jose Carlos Silveira  
Luis Fernando Pereira da Silva  
Nicandro E. de Campos Neto

**SEJUS**  
**EQUIPE DE INTERLOCUÇÃO**  
Bruna Milani Chagas  
Calebe Agra Catunda  
Danielle Endlish Rocha  
Elisete Gonçalves de Lima  
Rute Carvalho Silva  
Sirlene Bastos

**EQUIPE TÉCNICA DOS PROJETOS**  
Antonio Cardoso  
Célia Maria da Silva  
Eduardo Guedes da Silva  
Elson Aparecido Gomes da Rocha  
Francisca Sônia Durgo dos Santos  
Izaías Veiga Pessoa  
Lorival Milhomem  
Lucia Carmen Alves Fraga  
Marcia Vasconcelos Santos  
Maria da Conceicao Brandão  
Nubia Amparo  
Romana Leal Pego  
Sirlene Bastos

**SEPLAN**  
**EQUIPE DE INTERLOCUÇÃO**  
Izabel Assunção de Araújo Lima  
Marcia dos Santos Costa  
Tatiane Ragnini Picoreli

**EQUIPE TÉCNICA DOS PROJETOS**

Francisco Maciel Lima Alves  
Klycia Lis Melo de Lima.  
Ricardo Pimentel Barbosa  
Sara Magna de Souza  
Telma Regina Silva Albuquerque

**SESAU**  
**EQUIPE DE INTERLOCUÇÃO**  
Christiano de Souza Dantas  
Dilson Juarez Abreu  
Isadora Rodrigues de Andrade

**EQUIPE TÉCNICA DOS PROJETOS**  
Maísa Cristina da Silva

**SESEDEC**  
**EQUIPE DE INTERLOCUÇÃO**  
Anchillis Lima do Nascimento  
André Roberto Lima de Sousa  
Luciana Portella Araújo

**EQUIPE TÉCNICA DOS PROJETOS**  
Andre Roberto Lima de Souza  
José Augusto Moura de Alencar  
Lioberto Ubirajara Caetano de Souza  
Noelle Caroline Xavier Ribas Leite

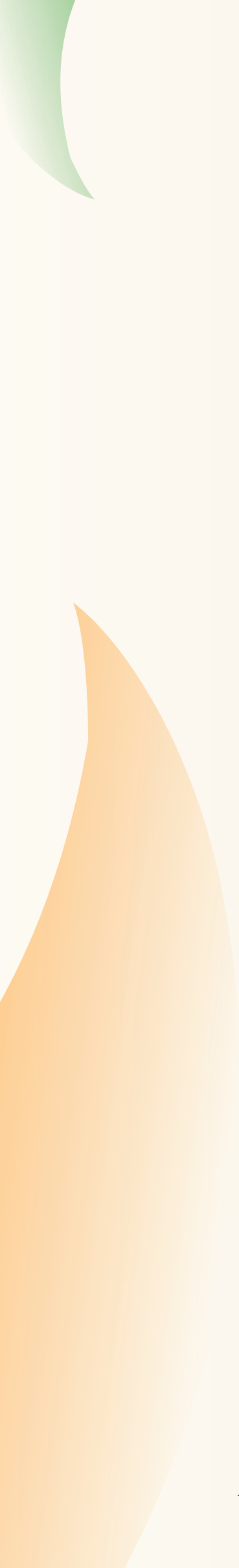
**SETUR**  
**EQUIPE DE INTERLOCUÇÃO**  
Ailton Wanderley de Andrade

**EQUIPE TÉCNICA DOS PROJETOS**  
Idebert Santos Correia Souza

**SOPH**  
**EQUIPE DE INTERLOCUÇÃO**  
Edenir Monteiro Brasil Neto  
Gilson Gastro de Moraes  
João Leonel Bertolin

**SUPEL**  
**EQUIPE DE INTERLOCUÇÃO**  
Luana Luiza Gonçalves de Abreu  
Silene Maria da Silva Oliveira  
Weyder Pêgo de Almeida

**EQUIPE TÉCNICA DOS PROJETOS**  
Gabriela Nascimento de Souza





**RONDÔNIA**  
O GOVERNO DA COOPERAÇÃO